

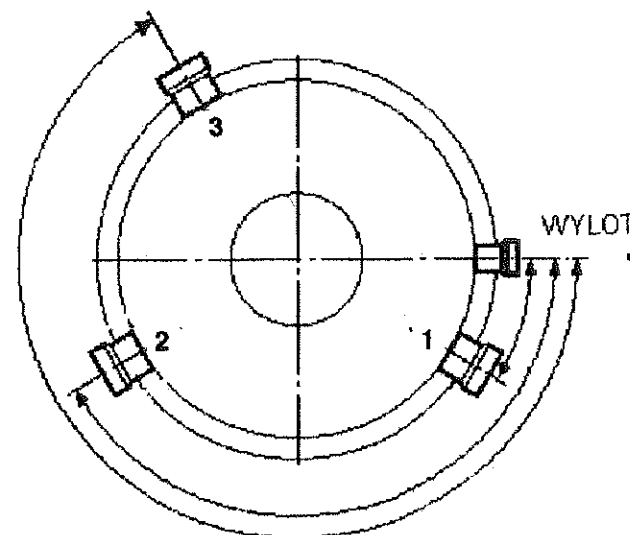
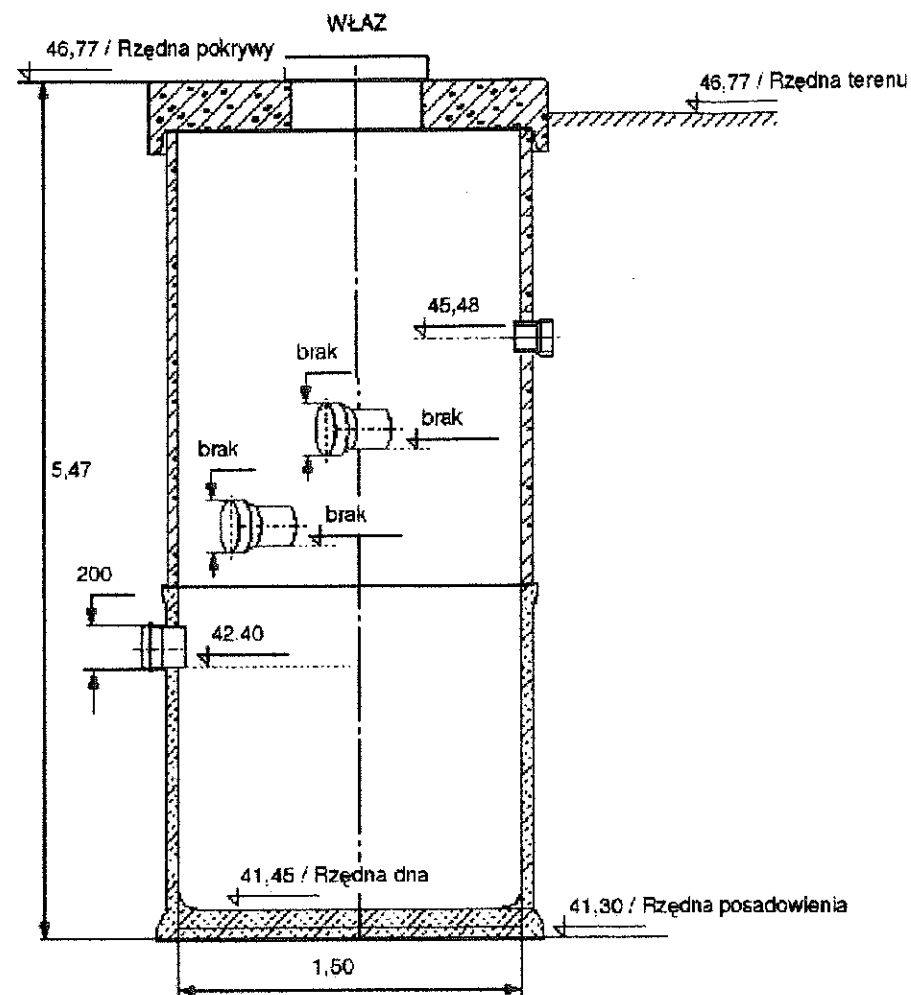
**OBIEKT:**

**PRZEPOMPOWNIA ŚCIEKÓW P4**  
**W NIETKOWICACH**

**(dz. nr 544/1)**

# Przykład przepompowni ścieków

Zbiornik : B, D=1500  
Konstrukcja : (Nieprzejazdowa)



	Kąt [ ° ]	Średnica [ mm ]	Rzędna dna [ m ]
Dopływ 1	180	200	42,40
Dopływ 2	-	-	-
Dopływ 3	-	-	-

## UWAGA:

- 1) Kąty położenia króćców dopływu liczone zgodnie z ruchem wskazówek zegara od króćca wylotu (łocznego)
- 2) Rzędna króćca "Dopływ 1" stanowi daną uwzględnianą w algorytmie wymiarowania zbiornika

PROCOROL Sp. j.		Janikowo, ul. Gnieźnieńska 67/69, 62-006 Kobylnica	
Umowa: GKiM/2212/2008		Objekt: Budowa kanalizacji sanitarnej grawitacyjno-łoczonej w miejscowości Nietkowice, Będów, Bródki, Sycowice w gminie Czerwieńsk; Pomorsko, Brody, Mozów, Kije w gminie Sulechów	
Inwestor: Gmina Czerwieńsk		Branża: sanitarna	
Stadium dokumentacji: Projekt wykonawczy		Nazwa rys.: <b>Pompownia ścieków P4</b>	
Nazwisko:		Nr uprawnień:	
Projektant:	mgr inż. Paulina Wilińska-Katka	WKP/0289/P00S/08	Skala:
Opracował:	mgr inż. Paweł Urbański		Nr rys.: <b>6.4</b>
Opracował:			
Sprawdził:	mgr inż. Katarzyna Pszczółkowska	WKP/0089/P00S/03	Data: 05.2011

### Legenda

- 
- Uwaga**
1. Linia przerywaną pokazano kręweżnik wtopiony
  2. Geometrię pionową zjazdu pokazano na profilu podłużnym
  3. Pochylenie skarp poza pasem drogowym 1 : 1,5 umocnione darnią lub płytą ażurową betonową o wym. 60 x 40 cm

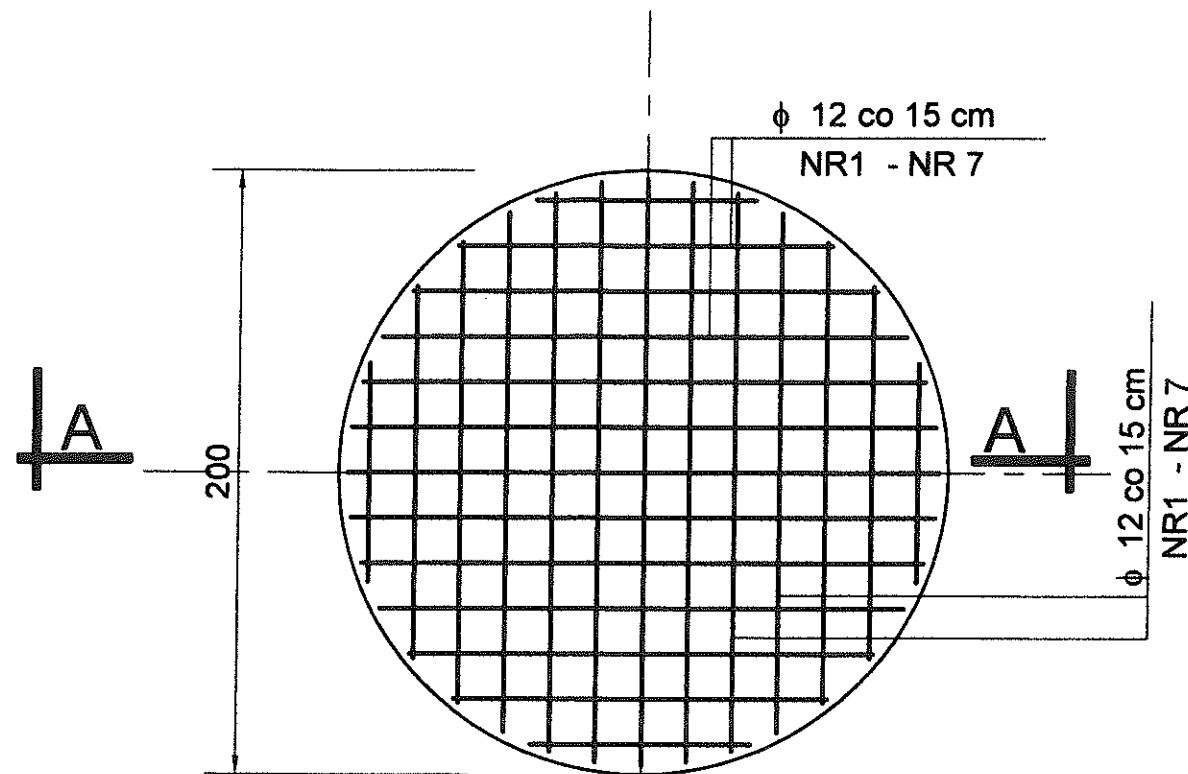
1. Linia przerywaną pokazano kręweźnik wtopiony
2. Geometrię pionową zjazdu pokazano na profilu podłużnym
3. Pochylenie skarp poza pasem drogowym 1 : 1,5 umocnione darnią lub płytą ażurową betonową o wym. 60 x 40 cm

Umowa: GKIM/2212/2008		Janikowo, ul. Gnieźnińska 67/69, 62-006 Kobylnica	
Inwestor: Gmina Czerwieńsk		Branża: sanitarna Nazwa rys.: <b>Zjazd do przepompowni P4</b>	
Stadium dokumentacji: Projekt wykonawczy		Nr uprawnień:	
Nazwisko:		Podpis:	
Projektant:	mgr inż. Henryk Stanisławski	49/70	Skala: 1:20
Projektant:	mgr inż. Paulina Wilińska-Kalka	WKP/0289/P005/08	Nr rys.: <b>28</b>
Pracował:	mgr inż. Paweł Urbański		
Uprządkował:	mgr inż. Katarzyna Pszczółkowska	WKP/0089/P005/03	Data: 05.2011

# ZBROJENIE PŁYTY FUNDAMENTOWEJ-PRZEPOMPOWNIA P-4

## SKALA 1:25

### RZUT FUNDAMENTU



NR 1 L=194 cm -SZT.2

NR 2 L=192 cm -SZT.4

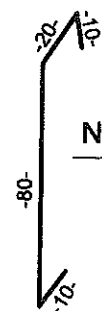
NR 3 L=185 cm -SZT.4

NR 4 L=172 cm -SZT.4

NR 5 L=152 cm -SZT.4

NR 6 L=123 cm -SZT.4

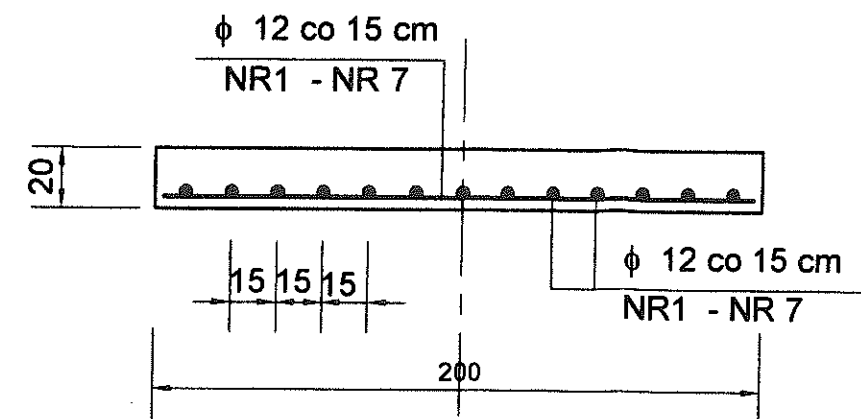
NR 7 L= 73 cm -SZT.4



NR 8  $\phi$  12 L=120 cm

NR 9  $\phi$  12 L=580 cm  
R=85 cm

### PRZEKRÓJ A-A



### ZESTAWIENIE STALI ZBROJENIOWEJ

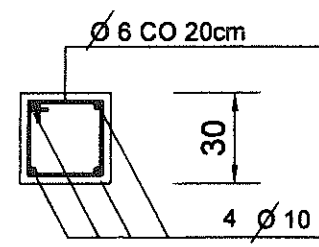
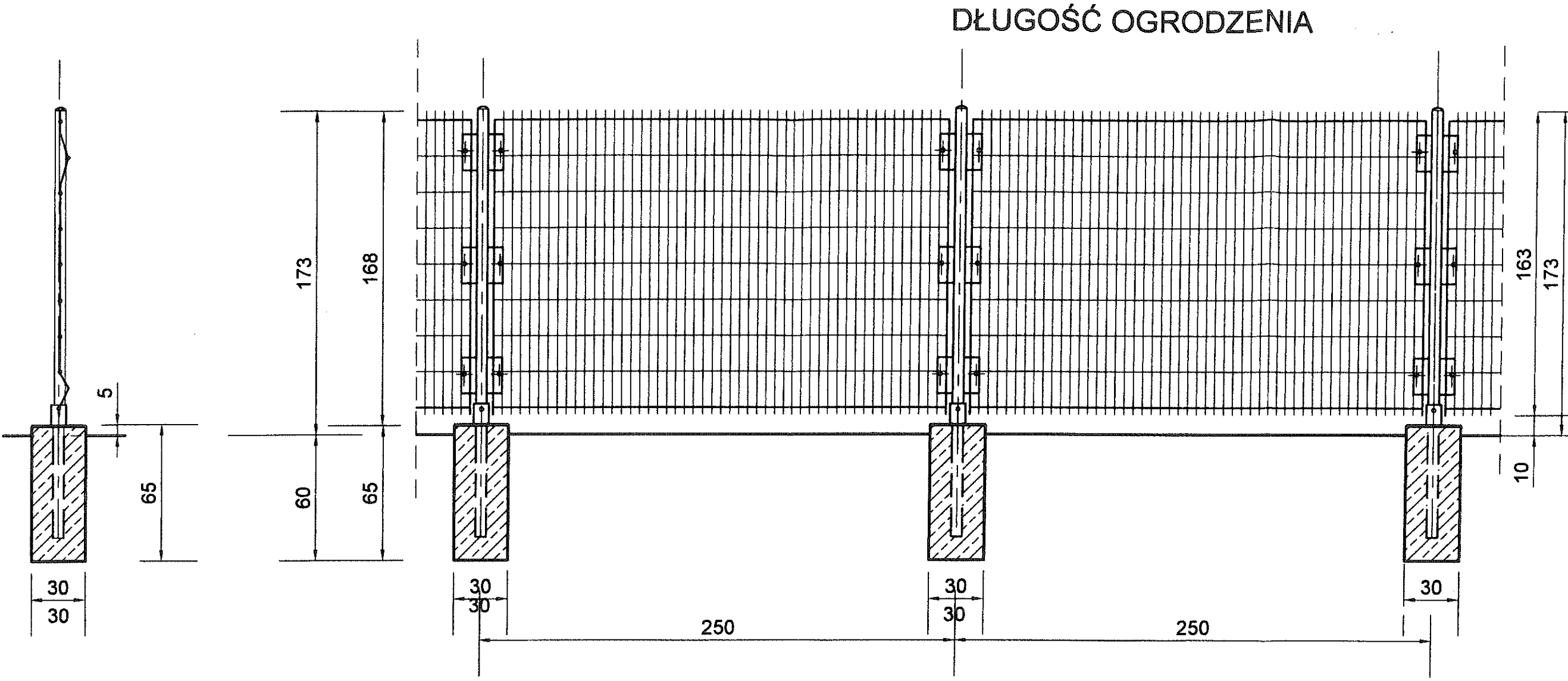
NR PRĘTA	ŚREDNICA PRĘTA	DŁUGOŚĆ PRĘTA	IŁOŚĆ PRĘTÓW	MASA JEDN.	MASA PRĘTA	MASA RAZEM
	mm	cm	szt.	kg/m	kg	kg
NR 1	$\phi$ 12	194	2	0,888	1,72	3,45
NR 2	$\phi$ 12	192	4	0,888	1,70	6,80
NR 3	$\phi$ 12	185	4	0,888	1,64	6,57
NR 4	$\phi$ 12	172	4	0,888	1,53	6,11
NR 5	$\phi$ 12	152	4	0,888	1,35	5,40
NR 6	$\phi$ 12	123	4	0,888	1,09	4,37
NR 7	$\phi$ 12	73	4	0,888	0,65	2,60
NR 8	$\phi$ 12	125	22	0,888	1,11	24,42
NR 9	$\phi$ 12	580	1	0,888	5,15	5,15
RAZEM MASA STALI ZBROJENIOWEJ [kg]						64,87

BETON C12/15  
STAL A-III (34- GS)

ZAKŁAD INWESTYCJI BUDOWLANYCH - STANISŁAW MAKALA Pracownia Projektowa w Wilkanowie, ul. Sowia 6, 66-008 Świdnica				
Inwestor:	GMINA CZERWIŃSK, 66-016 CZERWIŃSK, ul. RYNEK 25			
Przedsięwzięcie:	SIEĆ WODOCIĄGOWA, KANALIZACJA SANITARNA GRAWITACYJNA I TŁOCZNA Z PRZEPOMPOWNIĄ ŚCIEKÓW			
Nazwa rysunku:	PRZEPOMPOWNIA P7A - FUNDAMENT			
Projektował:	mgr inż. BOGUSŁAWA PIETRUKO	Branża: budowlana	Data i podpis:	Skala:
Sprawdził:	mgr inż. GRAŻYNA KOWALIK	168/94/ZG	09.2011	1:25
		164/94/ZG	09.2011	Rys. nr 3



OGRODZENIE TERENU PRZEPOMPOWNI P-4 - 1:25



ZESTAWIENIE STALI DLA 1 SŁUPKA  
Ø 6 - 4 x 1,10m x 0,220 kg/mb = 0,98 kg  
Ø 10 - 4 x 0,60m x 0,617 kg/mb = 1,50 kg  
RAZEM MASA STALI = 2,48 kg

- ZESTAWIENIE ELEMENTÓW OGRODZENIA:
- 1. PRZĘSŁA 1630x2500 - 15 szt.
  - 2. SŁUPKI NAROŻNE DŁ. 2300 - 4 szt.
  - 3. SŁUPKI POŚREDNIE DŁ. 2300 - 11 szt.

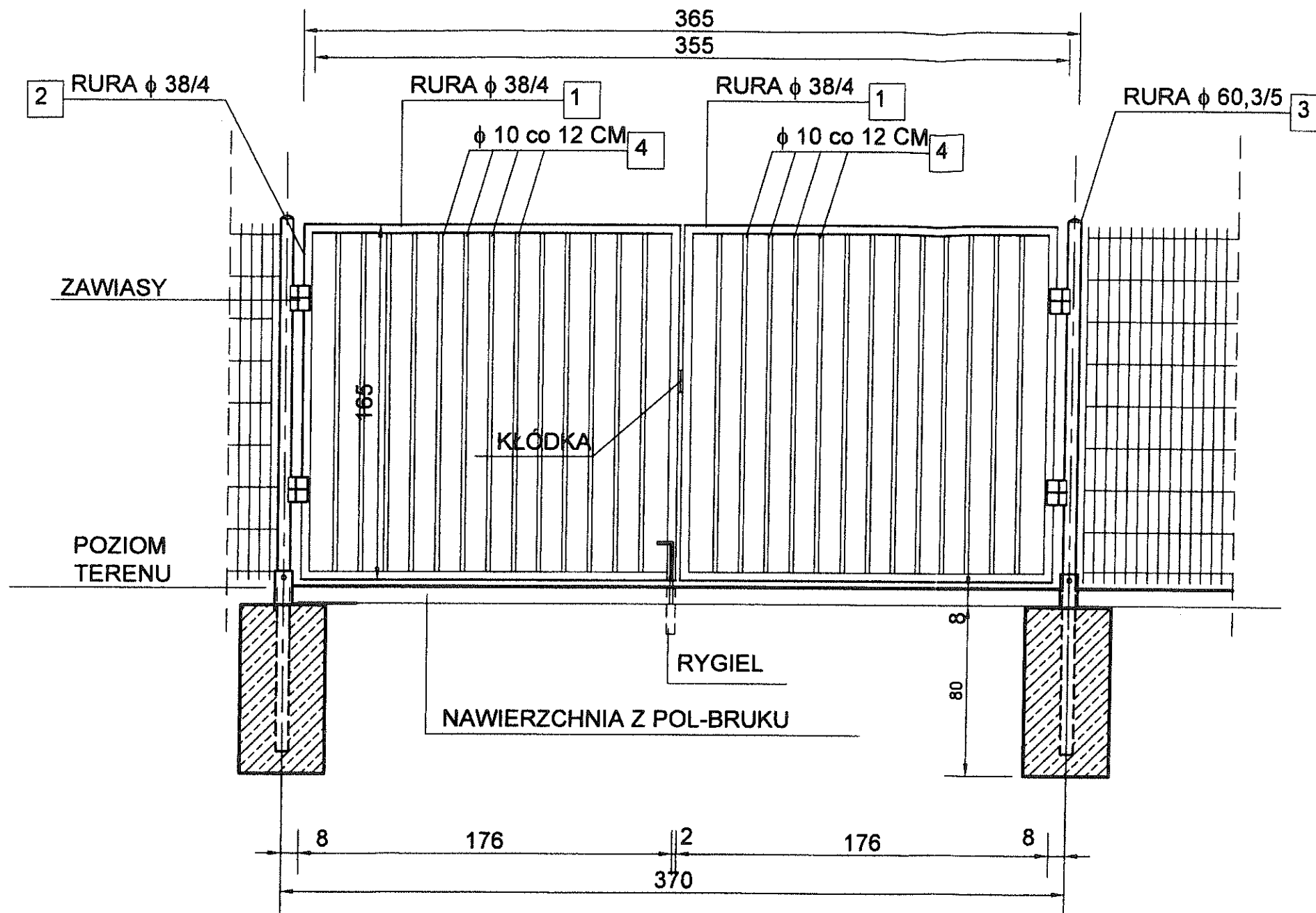
UWAGA :

- 1. PRZĘSŁA TYPOWE SIATKI ZGRZEWANEJ OCYNKOWANEJ - WYSOKOŚĆ OGRODZENIA 163 cm
- 2. SŁUPKI ALUCYNK - 60x40x1,5 mm

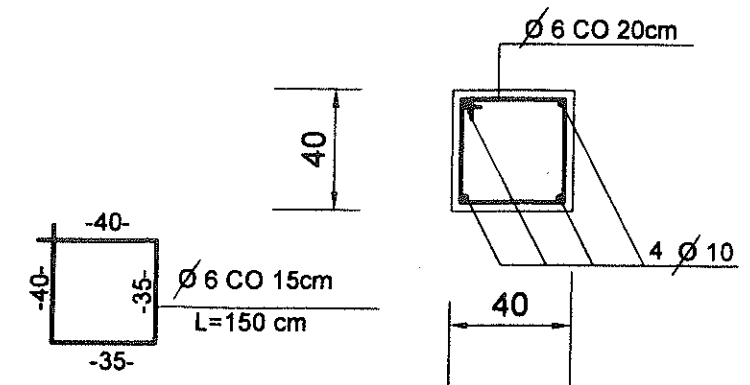
BETON C 12/15  
STAL A-I

ZAKŁAD INWESTYCJI BUDOWLANYCH - STANISŁAW MAKALA Pracownia Projektowa w Wilkanowie, ul. Sowia 6, 66-008 Świdnica				
Inwestor:	GMINA CZERWIŃSK, 66-016 CZERWIŃSK, ul. RYNEK 25			
Przedsięwzięcie:	SIEĆ WODOCIĄGOWA, KANALIZACJA SANITARNA GRAWITACYJNA I TŁOCZNA Z PRZEPOMPOWNI ŚCIEKÓW			
Nazwa rysunku:	OGRODZENIE TERENU PRZEPOMPOWNI			
Projektował:	mgr inż. BOGUSŁAWA PIETRUŃKO	Branża: budowlana	Data i podpis:	Skala:
Sprawdził:	mgr inż. GRAŻYNA KOWALIK	168/94/ZG	09.2011	1:25
				Rys. nr 4

# OGRODZENIE TERENU PRZEPOMPOWNI P4 -BRAMA I FURTKA 1:25



## STOPY FUNDAMENTOWE



### ZESTAWIENIE STALI ZBROJENIOWEJ DLA 1 SŁUPKA

$$\phi 6 \cdot 6 \times 1,50\text{m} \times 0,220 \text{ kg/mb} = 1,998 \text{ kg}$$
$$\varnothing 10- 4 \times 0,75\text{m} \times 0,617 \text{ kg/mb} = 1,851 \text{ kg}$$

**RAZEM MASA STALI = 3,85 kg**

STAL PROFILOWA St3SX  
ELEKTRODY RUTYLOWE ER.146

ELEMENTY STALOWE OCZYŚCI,  
ZABEZPIECZYĆ FARBĄ  
ANTYKOROZYJNĄ A NASTĘPNIE  
MALOWAĆ DWUKROTNI FARBAMI  
OGÓLNEGO STOSOWANIA W  
KOLORZE STALOWYM.

## ZESTAWIENIE STALI PROFILOWEJ BRAMY

**NR 1 Ø 38/4 -L=1,76 m x 3,35 kg/m x 4 szt= 23,58 kg**

NR 2 Ø 38/4 -L=1,65 m x 3,35 kg/m x 4 szt= 22,11 kg


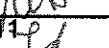
NR 3 Ø 60,3/5 -L=2,55 m x 6,82 kg/m x 2 szt= 34,78 kg

NR 4 Ø 10 - L=1,60 m x 0,617 kg/m x 26 szt= 25,67 kg

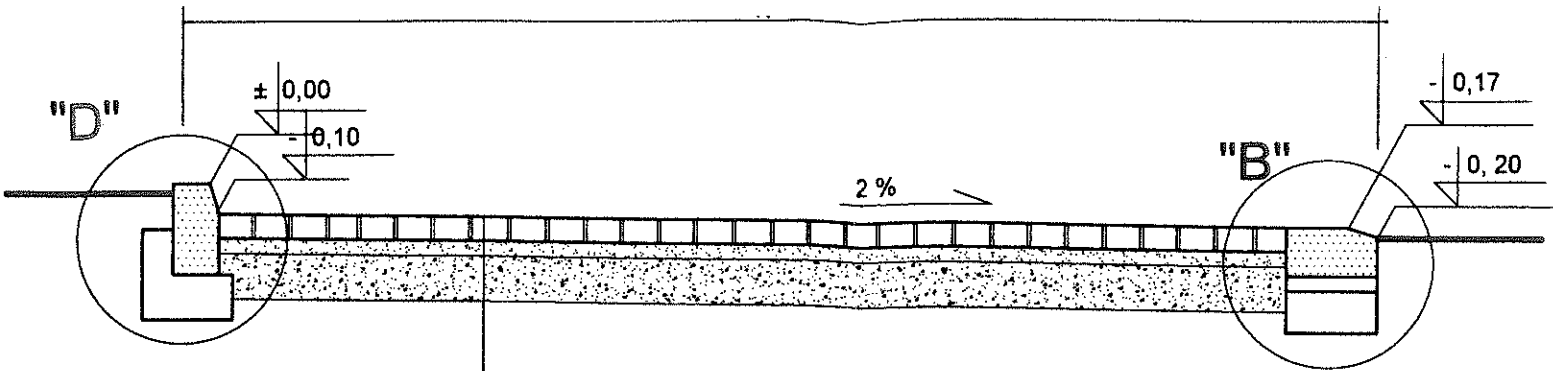
**RAZEM MASA STALI =106,14 kg**

DODATEK NA ZAWIASY, ZAMKI, RYGLE 10 % -10,61 kg

OGÓŁEM MASA STALI = 116,75 kg

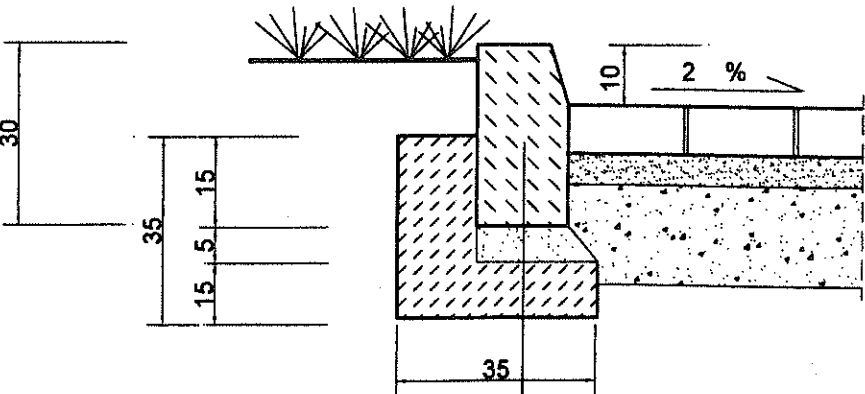
<b>ZAKŁAD INWESTYCJI BUDOWLANYCH - STANISŁAW MAKALA</b> Pracownia Projektowa w Wilkanowie, ul. Sowie 6, 66-008 Świdnica				
Inwestor:	GMINA CZERWIĘNSK, 66-016 CZERWIĘNSK, ul. RYNEK 25			
Przedsięwzięcie:	SIEĆ WODOCIĄGOWA, KANALIZACJA SANITARNA GRAWITACYJNA I TŁOCZNA Z PRZEPOMPOWNIĄ ŚCIEKÓW			
Nazwa rysunku:	BRAMA STALOWA			
	Studium P.B.	Branża: budowlana	Data i podpis:	Skala:
Projektował:	mgr inż. BOGUSŁAWA PIETRUNKO	168/94/ZG	09.2011 	1:25
Sprawdził:	mgr inż. GRAŻYNA KOWALIK	164/94/ZG	09.2011 	Rys. nr <b>5</b>

PRZEKRÓJ POPRZECZNY 1:50



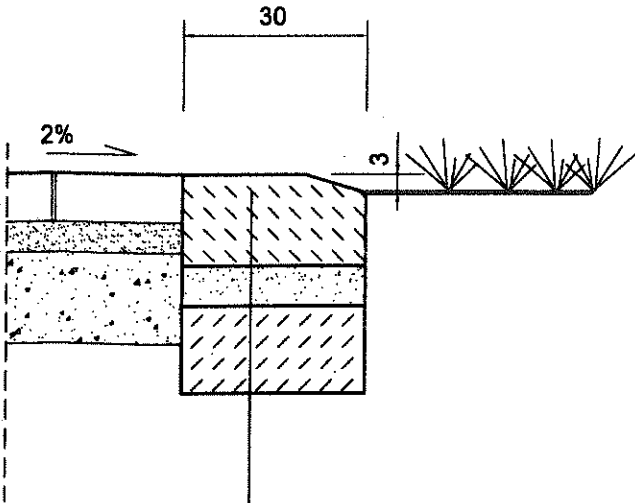
- WARSTWA ŚCIERALNA Z KOSTKI BETONOWEJ „POL-BRUK” GR.8 CM
- PODSYPKA PIASKOWO-CEMENTOWA P:C=3:1 -GR 5 CM
- PODBUDOWA Z TŁUCZNIĄ GR.8 CM

SZCZEGÓŁ „C,,



- KRAWEŹNIK BETONOWY-15 x 30 CM
- PODSYPKA CEM.-PIASK 1:4 -GR. 5 CM
- ŁAWA BETONOWA -15 CM

SZCZEGÓŁ „B,,

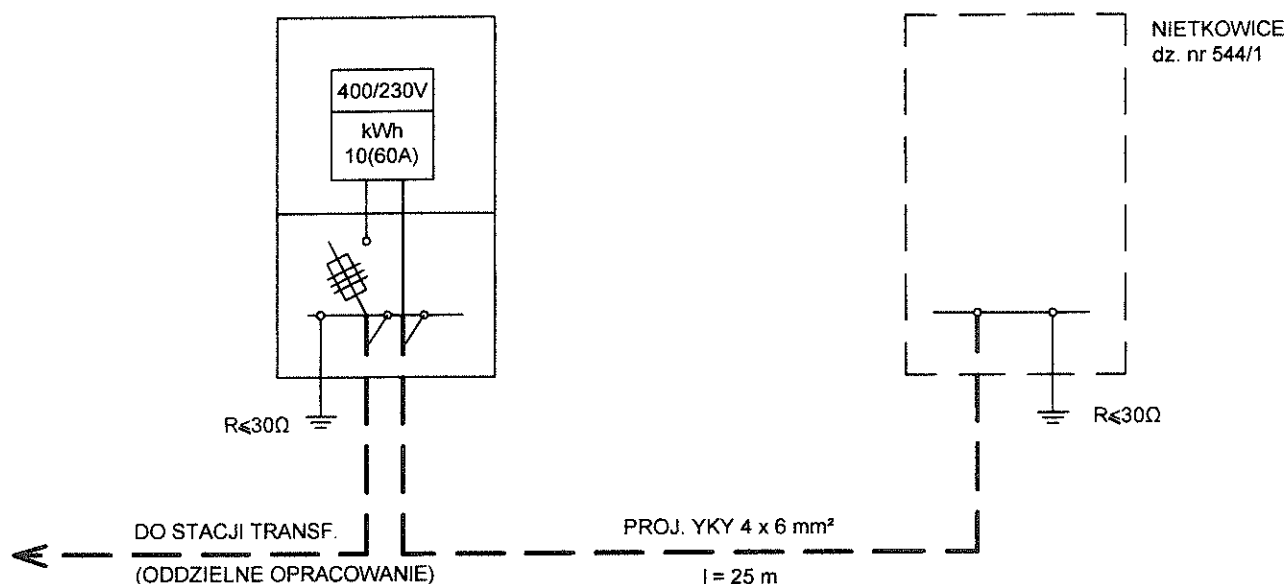


- KRAWEŹNIK BETONOWY-15 x 30 CM
- PODSYPKA CEM.-PIASK 1:4 -GR. 5 CM
- ŁAWA BETONOWA -15 CM

ZAKŁAD INWESTYCJI BUDOWLANYCH - STANISŁAW MAKALA				
Pracownia Projektowa w Wilkanowie, ul. Sowia 6, 66-008 Świdnica				
Inwestor:	GMINA CZERWIĘSK, 66-016 CZERWIĘSK, ul. RYNEK 25			
Przedsięwzięcie:	SIEĆ WODOCIĄGOWA, KANALIZACJA SANITARNA GRAWITACYJNA I TŁOCZNA Z PRZEPOMPOWNIA ŚCIEKÓW			
Nazwa rysunku:	PROJEKT DROGI DOJAZDOWEJ. PRZEKRÓJ POPRZECZNY, SZCZEGÓŁY			
	Studium P.B.	Branża: budowlana	Data i podpis:	Skala:
Projektował:	mgr inż. BOGUSŁAWA PIETRUNKO	168/94/ZG	09.2011	1:50
Sprawdził:	mgr inż. GRAŻYNA KOWALIK	164/94/ZG	09.2011	Rys. nr 6

PROJ. ZKP-1  
(ODDZIELNE OPRACOWANIE)

PROJ. SZAFKA STEROWNICZA  
(ODDZIELNE OPRACOWANIE)



PROCOROL Sp. j. Janikowo, ul. Gnieźnieńska 67/69, 62-006 Kobylnica				
Umowa:		Objekt: Kanalizacja sanitarna służąca do odprowadzenia ścieków na terenie gminy Czerwieńsk i gminy Sulechów <b>Nietkowice, dz. nr 544/1</b>		
Inwestor: Urząd Gminy i Miasta Czerwieńsk		Branża: elektryczna		
Stadium dokumentacji: Projekt wykonawczy		Nazwa rys.: <b>Schemat zasilania przepompowni P4</b>		
Projektant:	Nazwisko:	Nr uprawnień:	Podpis:	Skala:
Projektował:	inż. Marek Seweryn	196/77/Zg		Nr rys.: E 4
				Data: 05.2011