

SCIANY LITNIELACE
SCIANY PROJEKTOWANE
SCIANY DO WYBURZENIA
SCIANY DO OCIEPLENIA

**LUBUSKIE BIURO
PROJEKTÓW**
ul. Konstruktorska 36/2
tel. 605 57 88 87

inwestor:
GMINA CZERWIEŃSK

adres obiektu:
CZERWIEŃSK, DZ NR 327

data:
04-2018

nr rys.:
01

spec. architektoniczne,
spec. konstrukcyjne,
spec. instalacyjne

spec. konstrukcyjne, nr:
427/2018-2/2018

spec. architektoniczne,
spec. konstrukcyjne, nr:
20/2007/08

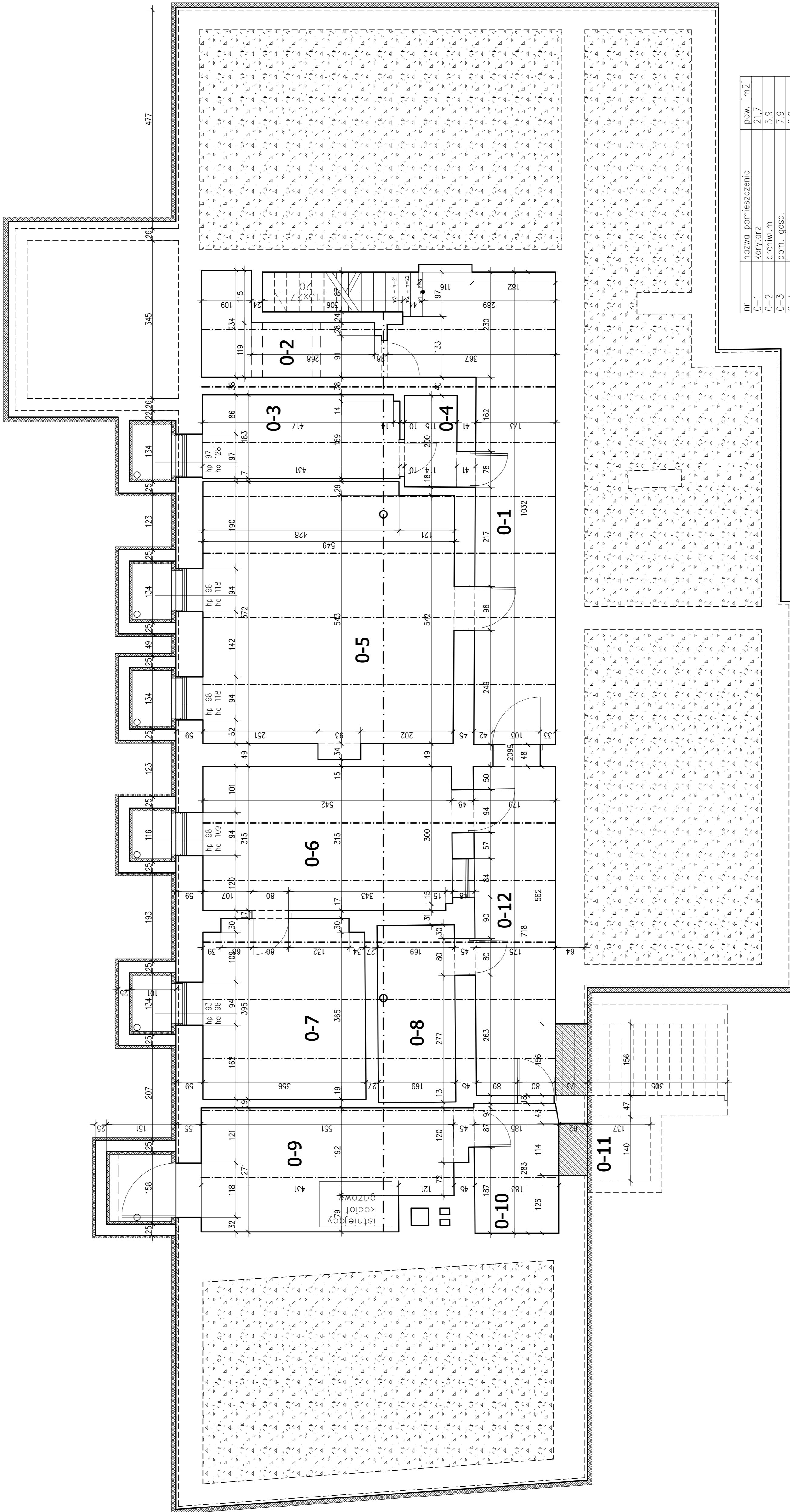
spec. konstrukcyjne,
spec. instalacyjne,
spec. wytwórcze,
spec. wytwórcze

A

B

C

D

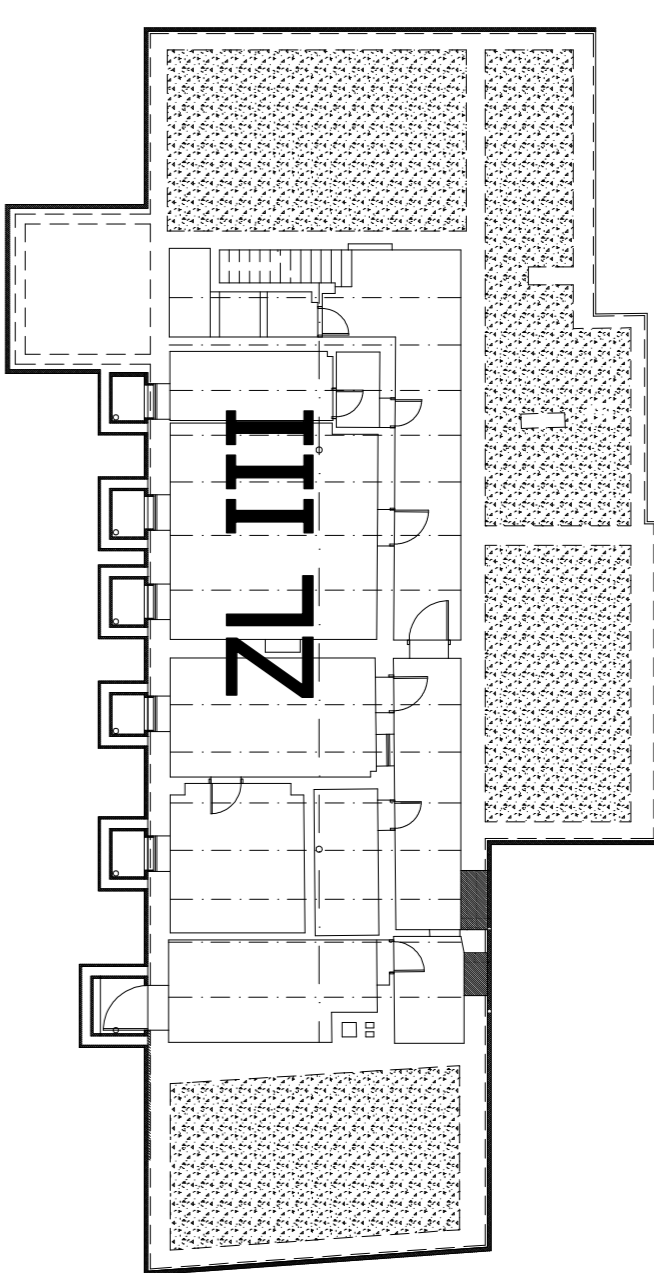


nr	nazwa pomieszczenia	pow. [m2]
0-1	korridor	21,7
0-2	archiwum	5,9
0-3	pom. gosp.	7,9
0-4	pom. gosp.	2,9
0-5	pom. gosp.	31,0
0-6	pom. gosp.	17,1
0-7	pom. gosp.	13,8
0-8	konserwator	6,5
0-9	kotłownia	14,0
0-10	korridor	5,2
0-11	DO ZASYPANIA	-
0-12	korridor	12,8
		138,8m2

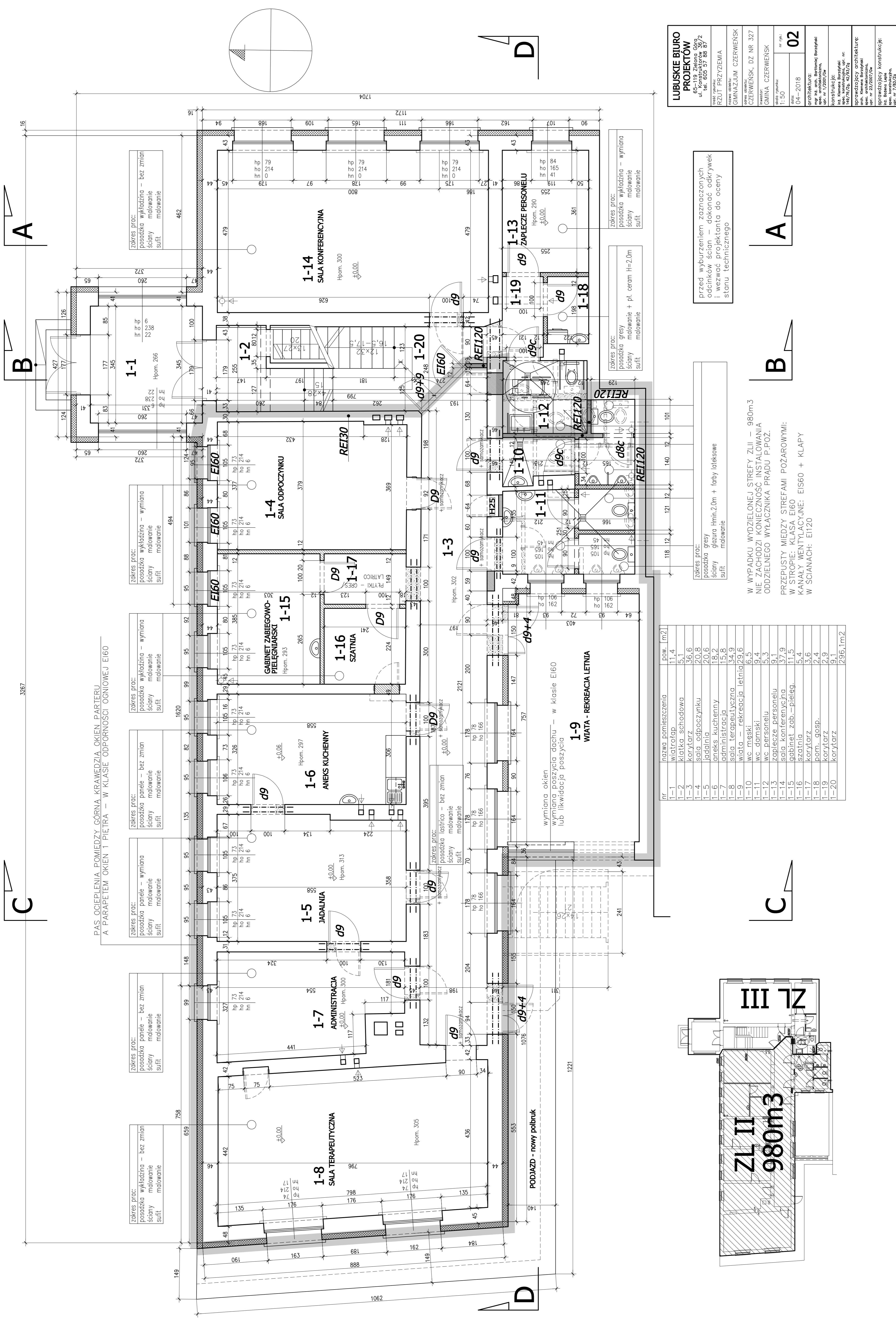
A

B

C



D



PAS OCIEPLENIA POMIĘDZY GÓRNA KRAWĘDZIĄ OKIEN PARTERU
A. PARAPETEM OKIEN 1. PIĘTRA – W KLASIE ODPORNOŚCI OGNIOWEJ EI60

Zakres prac:
posadzka wykładzina – bez zmian
ściany malowanie
sufit malowanie

Zakres prac:
posadzka wykładzina – wymiana
ściany malowanie
sufit malowanie

Zakres prac:
posadzka wykładzina – wymiana
ściany malowanie
sufit malowanie

Zakres prac:
posadzka panele – bez zmian
ściany malowanie
sufit malowanie

Zakres prac:
posadzka panele – wymiana
ściany malowanie
sufit malowanie

Zakres prac:
posadzka panele – bez zmian
ściany malowanie
sufit malowanie

Zakres prac:
posadzka wykładzina – bez zmian
ściany malowanie
sufit malowanie

Zakres prac:
posadzka wykładzina – wymiana
ściany malowanie
sufit malowanie

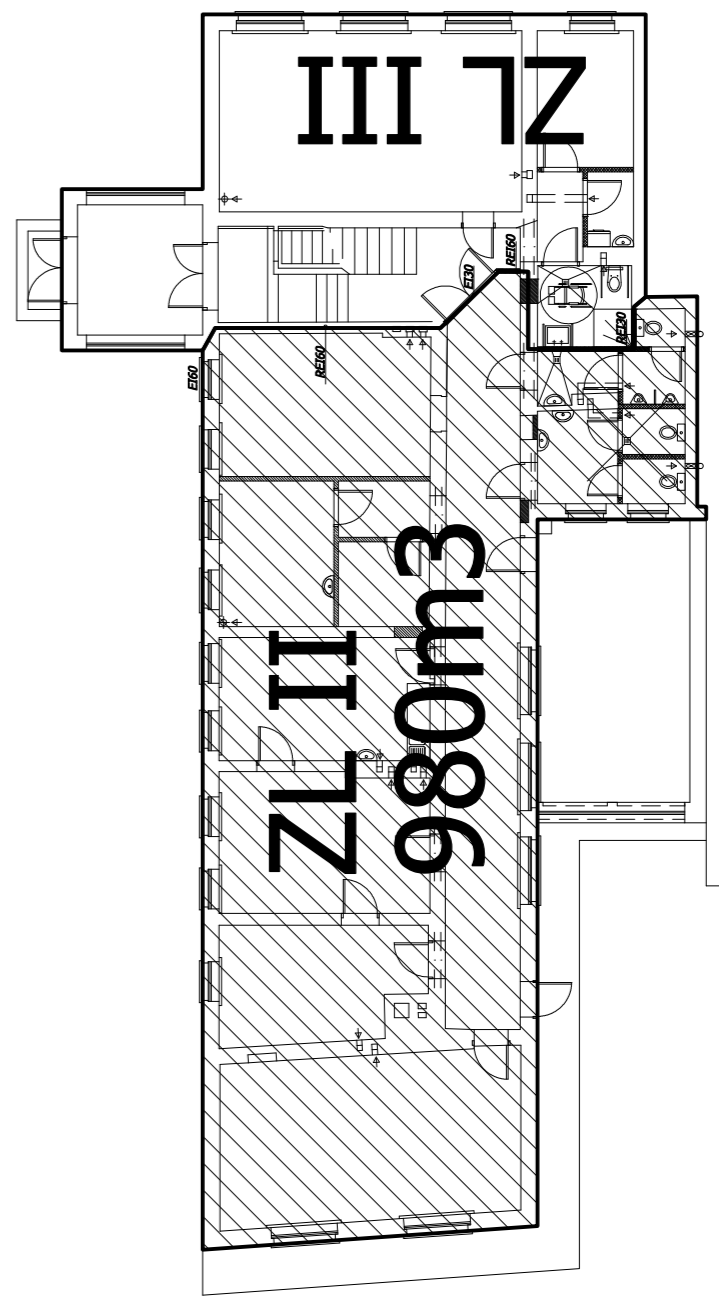
Zakres prac:
posadzka gresy malowanie + pt. ceram H=2,0m
ściany malowanie
sufit malowanie

przed wyburzeniem oznaczonych
odcinków ścian – dokonać odkrywek
i wezwać projektanta do oceny
stanu technicznego

Zakres prac:
posadzka gresy
ściany glazura Hmin.2,0m + farby lateksowe
sufit malowanie

W WYPADKU WYDZIELONEJ STREFY ZLI – 980m³
NIE ZACHODZI KONIECZNOŚĆ INSTALOWANIA
ODDZIELNEGO WYŁĄCZNIKA PRĄDU P.POŻ.
PRZEPUSTY MIĘDZY STREFAMI POŻAROWYMI:
W STROPIE: KLASA EI60
KANALY WENTYLACYJNE: EI60 + KLAPY
W ŚCIANACH: EI120

nr	nazwa pomieszczenia	pow. m ²
1-1	wiatrołap	11,4
1-2	klątka schodowa	5,1
1-3	korytarz	36,6
1-4	sala odpooczynku	20,8
1-5	jadalnia	20,6
1-6	aneks kuchenny	18,2
1-7	administracja	15,8
1-8	sala terapeutyczna	34,9
1-9	wiatra rekreacja letnia	29,6
1-10	wc męski	6,5
1-11	wc damski	9,4
1-12	wc personelu	5,3
1-13	zaplecze personelu	9,1
1-14	sala konferencyjna	37,9
1-15	gabinet zab. pielęgn.	11,5
1-16	szatnia	5,4
1-17	korytarz	3,6
1-18	pom. gosp.	2,4
1-19	korytarz	2,9
1-20	korytarz	9,1
		296,1m ²



LUBUSKIE BIURO PROJEKTÓW
ul. Konstruktorska 36/2
tel. 605 57 88 87

nazwa projektu: RZUT PRZYZIEMIA
nazwa obiektu: GIMNAZJUM CZERWIŃSK
adres obiektu: CZERWIŃSK, DZ NR 327
inwestor: GMINA CZERWIŃSK
skala rysunku: 1:50
data: 04-2018
nr rys.: 02

architekci: mgr inż. Bartłomiej Barczyński
spec. architektoniczne, upr. nr 172807/ym
konstruktor: mgr inż. Tomasz Krawiec
spec. konstrukcyjne, upr. nr 44776/25-42/2015
spec. architektoniczne, upr. nr 232807/0m
sprawdzający architekturę: mgr inż. Tomasz Krawiec
spec. konstrukcyjne, upr. nr 44776/25-42/2015
spec. architektoniczne, upr. nr 232807/0m
sprawdzający konstrukcję: mgr inż. Tomasz Krawiec
spec. konstrukcyjne, upr. nr 44776/25-42/2015
spec. architektoniczne, upr. nr 232807/0m

C

B

A

PAS OGRIEPIENIA POMIĘDZY GÓRNA KRAWĘDZIĄ OKIEN PARTERU
A PARAPETEM OKIEN 1 PIĘTRA — W KLASIE ODPORNOŚCI OGNIOWEJ EI60

Zakres prac:
posadzka wykładzina — wymiana
ściany malowanie
sufit malowanie
+ wymiana opraw oświetleniowych

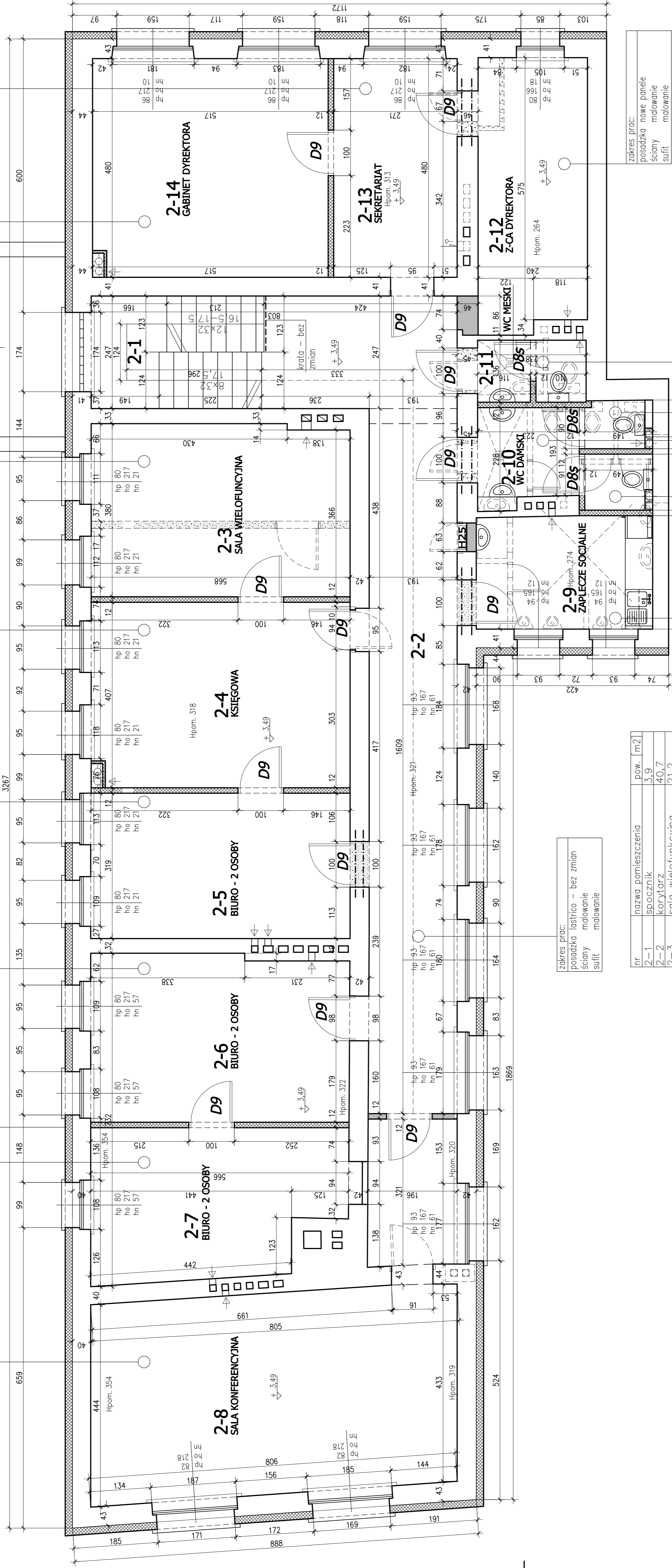
Zakres prac:
posadzka panele — bez zmian
ściany malowanie
sufit malowanie
+ nowe listwy przypodłogowe

Zakres prac:
posadzka wykładzina — bez zmian
ściany malowanie
sufit malowanie

Zakres prac:
posadzka wykładzina — wymiana
ściany malowanie
sufit malowanie

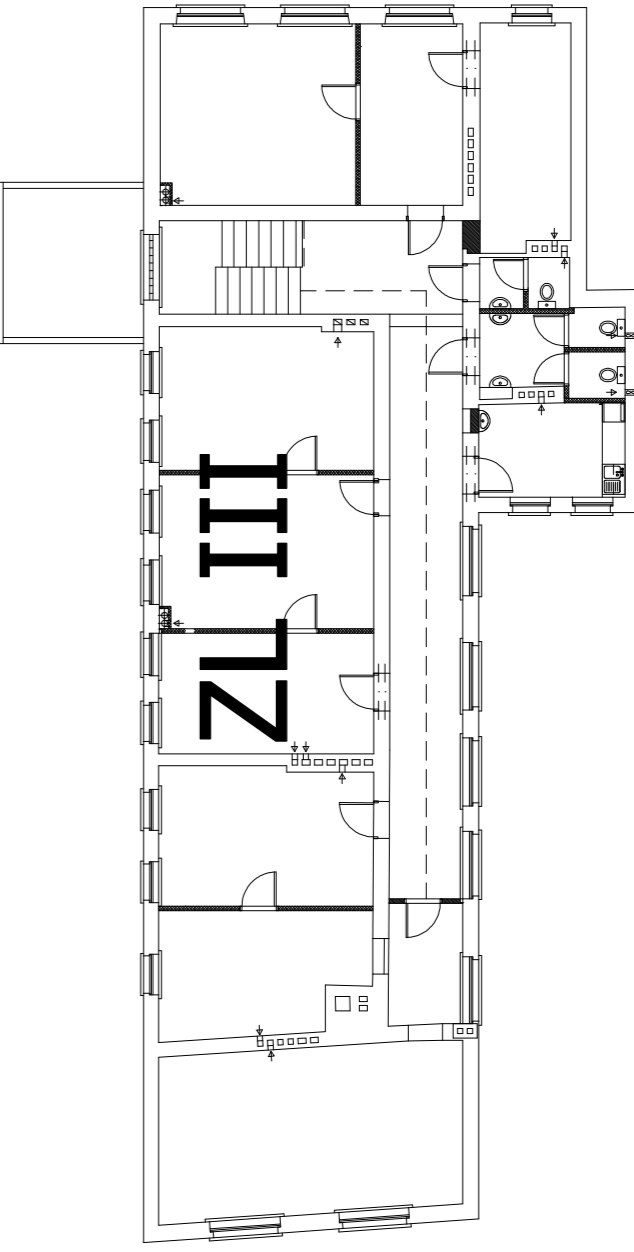
Zakres prac:
posadzka wykładzina — wymiana
ściany malowanie
sufit malowanie

Zakres prac:
posadzka wykładzina — bez zmian
ściany malowanie
sufit malowanie
+ wymiana opraw oświetleniowych



Zakres prac:
posadzka lastrico — bez zmian
ściany malowanie
sufit malowanie

nr	nazwa pomieszczenia	pow. [m ²]
2-1	spocznik	3,9
2-2	korridor	40,7
2-3	sala wielofunkcyjna	21,2
2-4	księgownia	22,7
2-5	biuro — dwie osoby	16,0
2-6	biuro — dwie osoby	20,5
2-7	biuro — dwie osoby	17,1
2-8	sala konferencyjna	40,9
2-9	zaplecze socjalne	9,6
2-10	wc damski	8,3
2-11	wc męski	3,2
2-12	Z-ca dyrektora	14,1
2-13	sekretariat	12,9
2-14	gabinet dyrektora	24,4
	razem	257,9m²

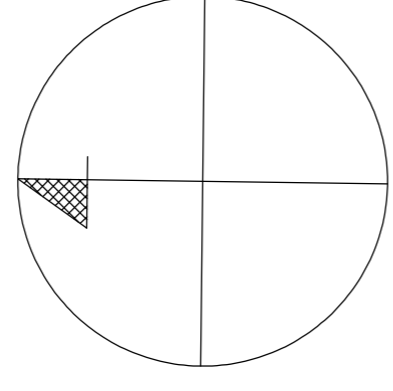


Zakres prac:
posadzka gresy
szkła hlimn. 2,0m + farby lateksowe
ściany malowanie
sufit malowanie

przed wyburzeniem zaznaczonych
odcinków ścian — dokonać odkrywek
i wezwać projektanta do oceny
stanu technicznego

Zakres prac:
posadzka nowe panele
ściany malowanie
sufit malowanie

LOBUDÓWA PRZEWODÓW MENTYLACYJNYCH
W KLASIE ODPORNOŚCI OGNIOWEJ EI60



D

D

C

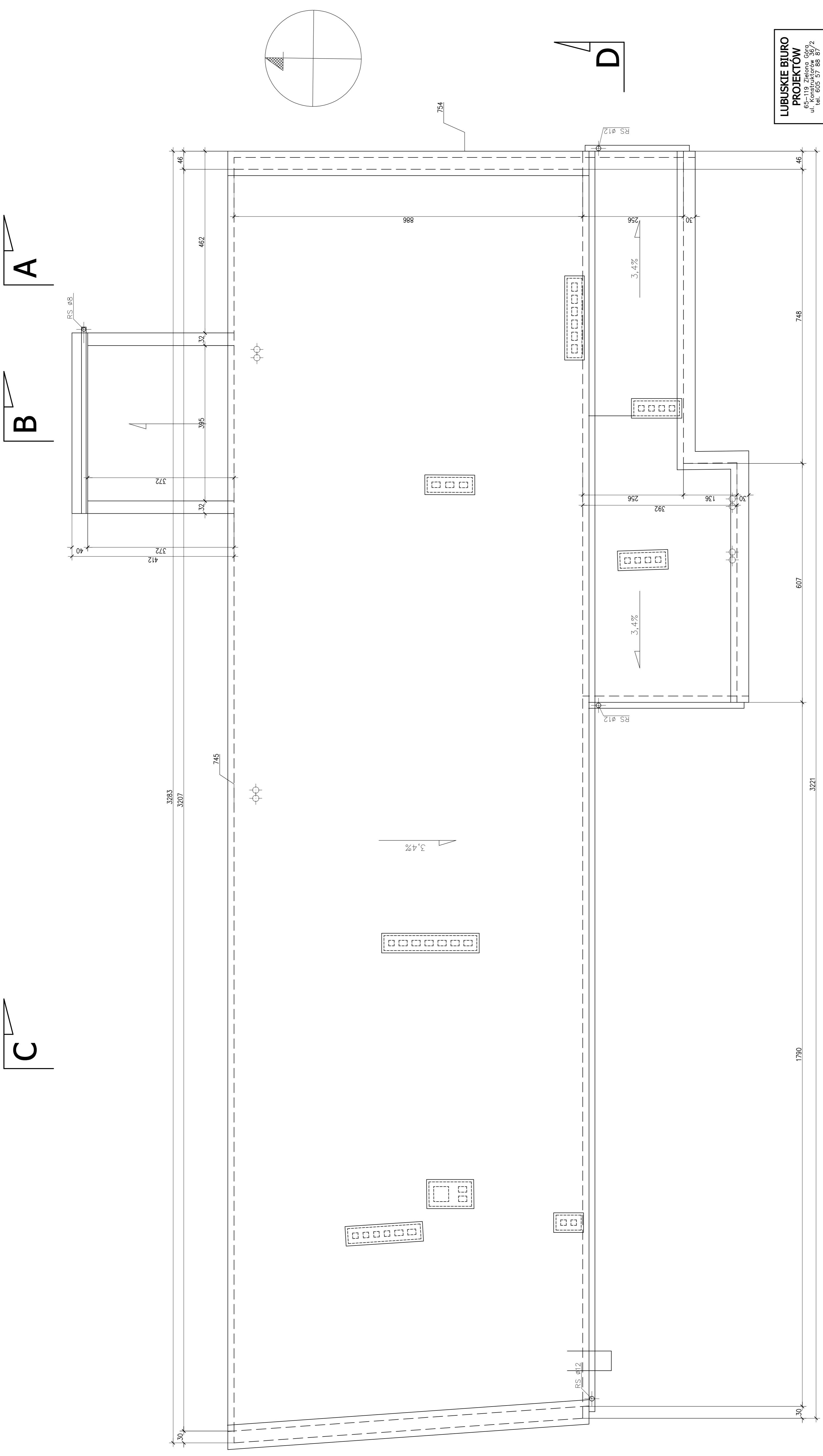
B

A

**LUBUSKIE BIURO
PROJEKTÓW**
ul. Konstruktorska 36/2
tel. 605 57 88 87

nazwa projektu: RZUT PIĘTRA
nazwa obiektu: GIMNAZJUM CZERWIENSK
adres obiektu: CZERWIENSK, DZ NR 327
inwestor: GMINA CZERWIENSK
skala rysunku: 1:50
data: 04-2018
nr rys.: **03**

architekt: mgr inż. Bartłomiej Barczyński
spec. architektoniczne, upr. nr 172807/06
konstruktor: mgr inż. Andrzej Kozłowski
spec. konstrukcyjne, upr. nr 42729/23
sprawdzający architekturę: mgr inż. Andrzej Kozłowski
spec. architektoniczne, upr. nr 232807/06
sprawdzający konstrukcję: mgr inż. Andrzej Kozłowski
spec. konstrukcyjne, upr. nr 778/29



LUBUSKIE BIURO PROJEKTÓW	
ul. Konstruktorem 36/2 tel. 605 57 88 87	
nazwa obiektu: GIMNAZJUM CZERWIENSK	
adres obiektu: CZERWIENSK, DZ NR 327	
inwestor: GMINA CZERWIENSK	
skala rysunku: 1:50	nr rys.: 04
data: 04-2018	
projektant: mgr inż. Bartłomiej Baranowski spec. architektoniczne, upr. nr 172807/06	
konstruktor: mgr inż. Bartłomiej Baranowski spec. konstrukcyjne, upr. nr 44776/23-42/02/03	
sprawdzający architekturę: mgr inż. Bartłomiej Baranowski spec. architektoniczne, upr. nr 232807/06	
sprawdzający konstrukcję: mgr inż. Bartłomiej Baranowski spec. konstrukcyjne, upr. nr 7783/29	

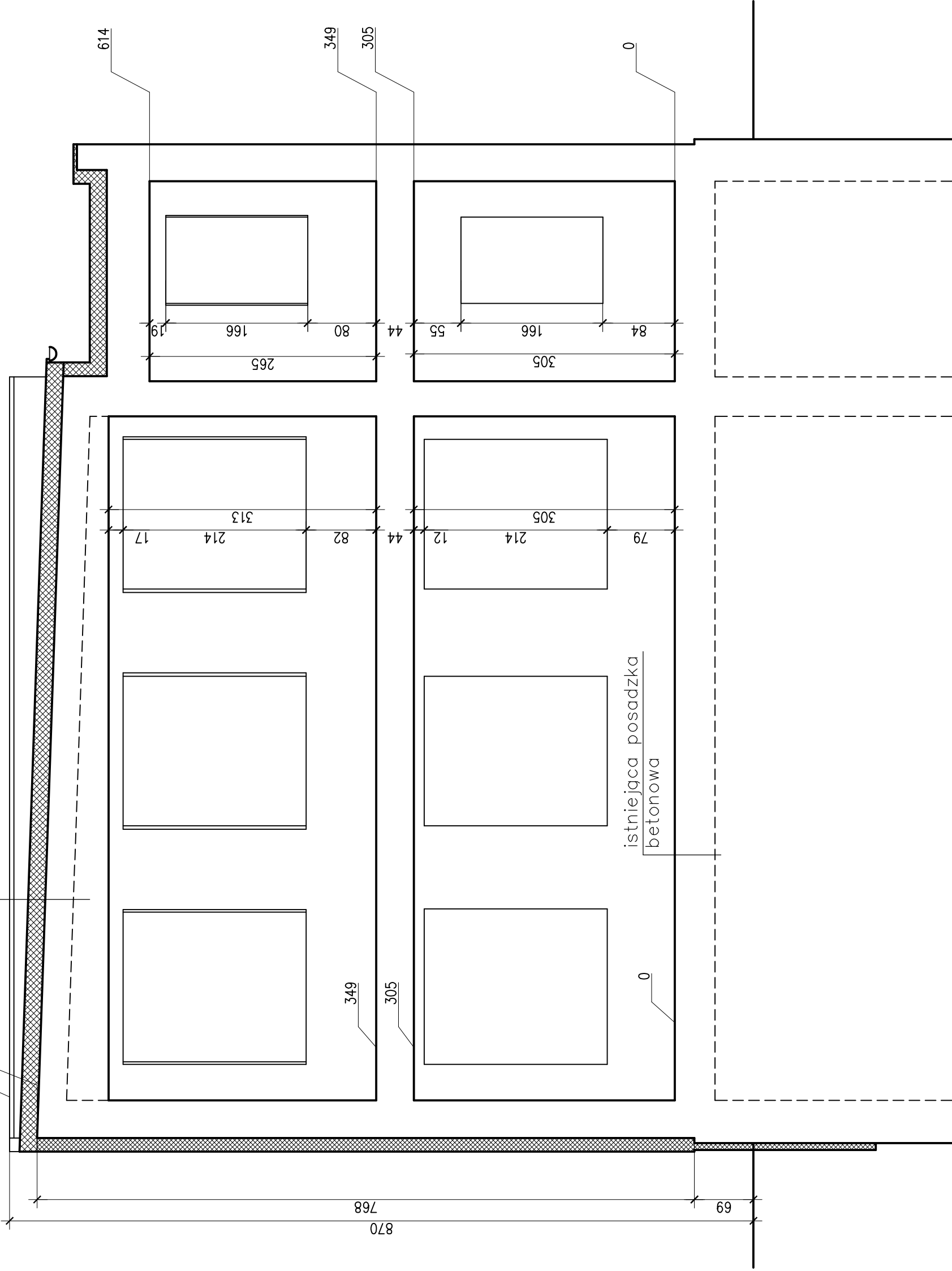
papa termozgrzewalna EI15

wetna mineralna

strop istniejący

778

745



870

69

349

305

0

istniejąca posadzka
betonowa

614

349

305

0

19

265

313

214

17

80

44

55

166

305

214

12

84

768

870

69

768

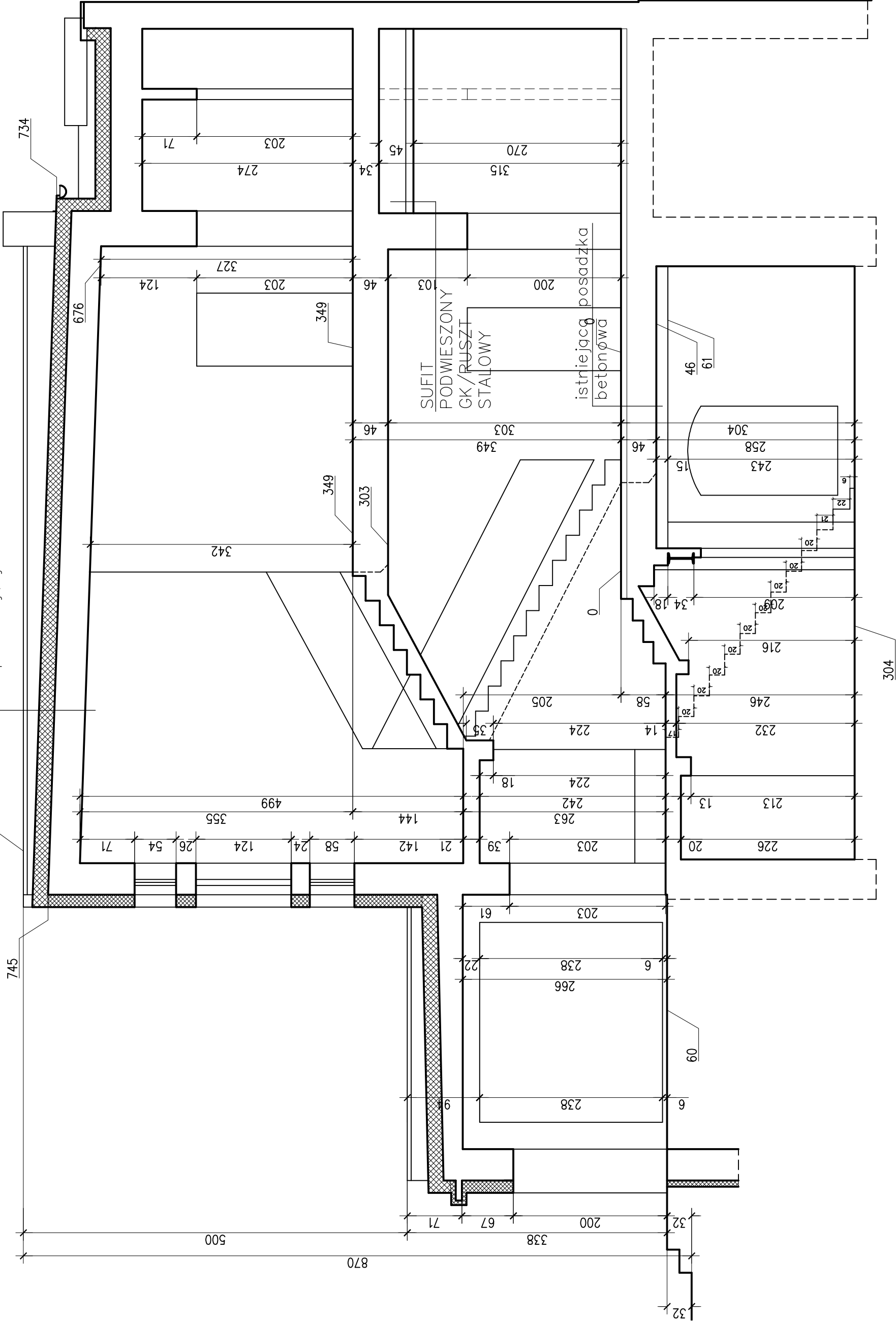
870

69

LUBUSKIE BIURO PROJEKTÓW 65-119 Zielona Góra ul. Konstruktorów 36/2 tel. 605 57 88 87	
treść rysunku: PRZEKRÓJ	
nazwa obiektu: GIMNAZJUM CZERWIŃSK	
adres obiektu: CZERWIŃSK, DZ NR 327	
inwestor: GMINA CZERWIŃSK	
skala rysunku: 1:50	nr rys.: 05
data: 04-2018	
architektura: mgr. inż. arch. Bartłomiej Borzdylski spec. architektoniczna, upr. nr 1/2001/Gw	
konstrukcja: inż. Klemens Borzdylski spec. konstrukcyjna, upr. nr: 149/76/Zg. 42/93/Zg	
sprawdzający architekturę: arch. Klemens Borzdylski spec. architektoniczna, upr. nr 23/2007/Gw	
sprawdzający konstrukcję: inż. Beżena Lepie spec. konstrukcyjna, upr. nr 7/83/Zg	

B-B

papa termozgrzewalna EI15
 wełna mineralna
 strop istniejący



LUBUSKIE BIURO PROJEKTÓW 65-119 Zielona Góra ul. Konstruktorów 36/2 tel. 605 57 88 87	
treść rysunku: PRZEKRÓJ	
nazwa obiektu: GIMNAZJUM CZERWIŃSK	
adres obiektu: CZERWIŃSK, DZ NR 327	
inwestor: GMINA CZERWIŃSK	
skala rysunku: 1:50	nr rys.: 06
data: 04-2018	
architektura: mgr inż. arch. Bartłomiej Borzdylski spec. architektoniczna, upr. nr 1/2001/Gw	
konstrukcja: inż. Klemens Borzdylski spec. konstrukcyjna, upr. nr: 149/76/Zg. 42/93/Zg	
sprawdzający architekturę: arch. Klemens Borzdylski spec. architektoniczna, upr. nr 23/2007/Gw	
sprawdzający konstrukcję: inż. Bożena Lepie spec. konstrukcyjna, upr. nr 7/83/Zg	

C-C

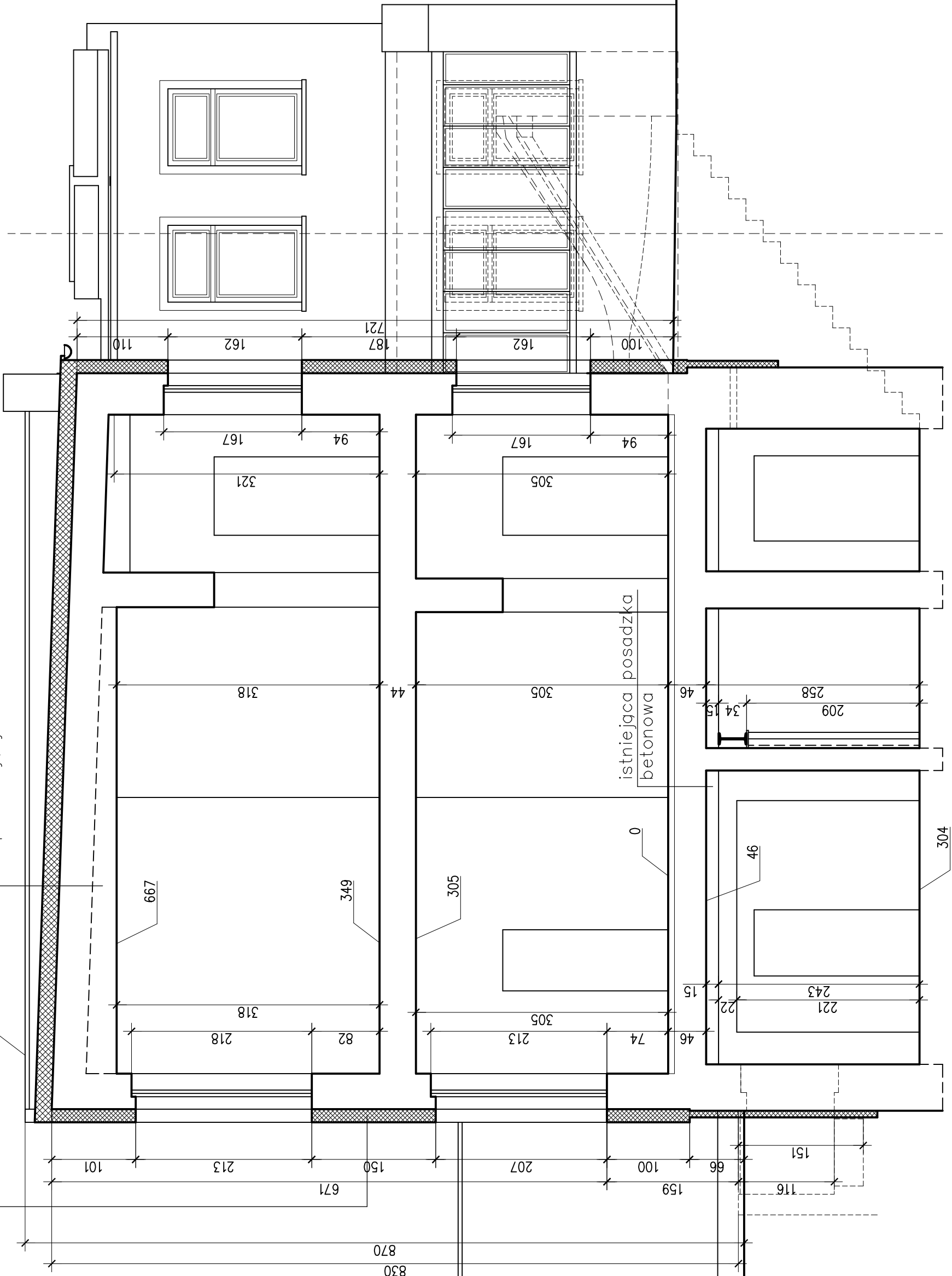
D

PAS OCIEPLENIA POMIĘDZY GÓRNĄ KRAWĘDZIĄ OKIEN PARTERU
A PARAPETEM OKIEN 1 PIĘTRA – W KLASIE ODPOORNOCI OGNIOWEJ EI30

papa termozgrzewalna EI15

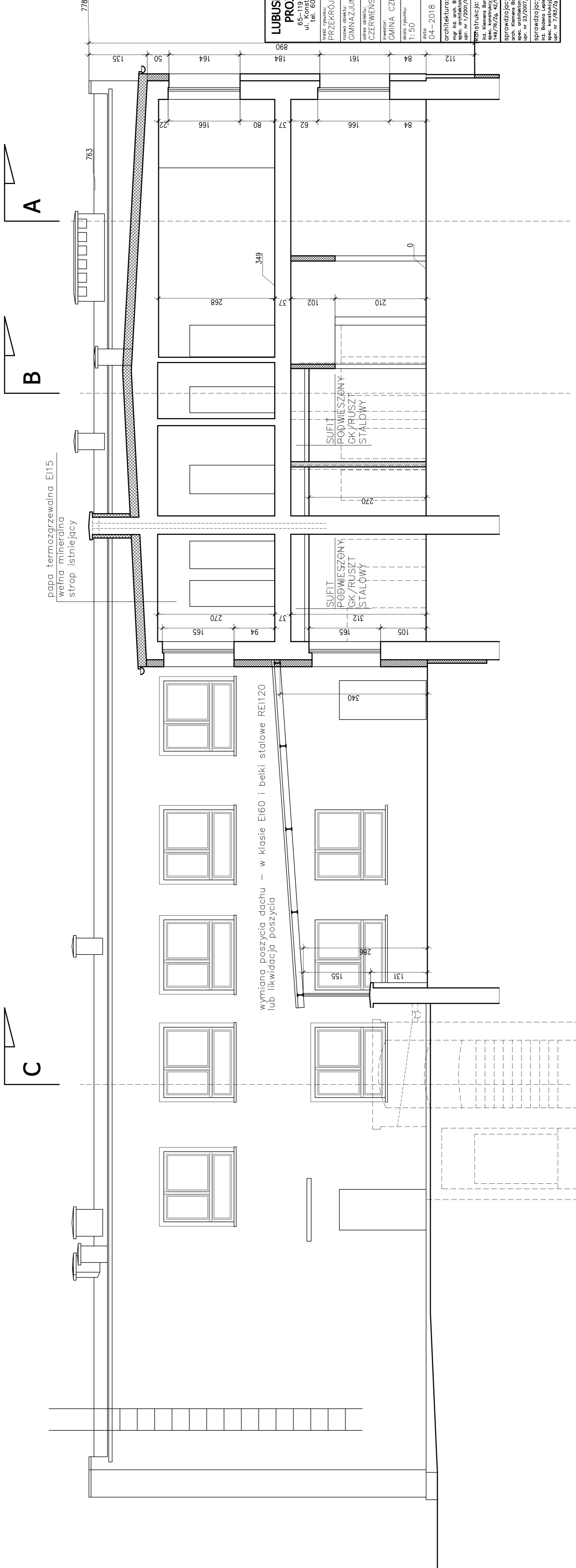
wetna mineralna
strop istniejący

778

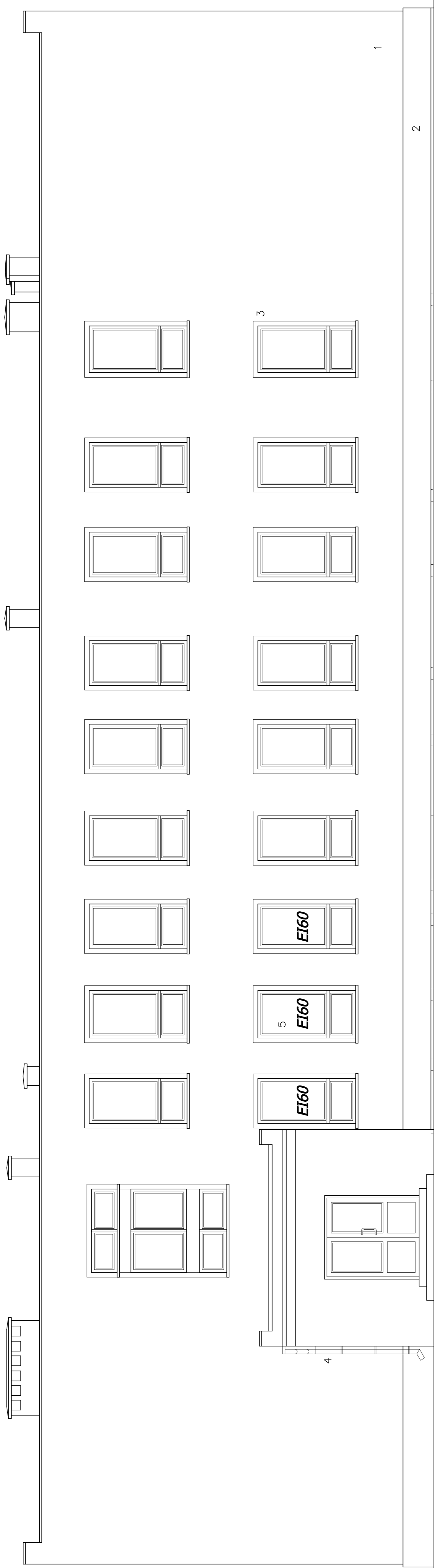


LUBUSKIE BIURO PROJEKTÓW 65-119 Zielona Góra ul. Konstruktorów 36/2 tel. 605 57 88 87	
treść rysunku: PRZEKRÓJ	
nazwa obiektu: GIMNAZJUM CZERWIŃSK	
adres obiektu: CZERWIŃSK, DZ NR 327	
inwestor: GMINA CZERWIŃSK	
skala rysunku: 1:50	nr rys.: 07
data: 04-2018	
architektura: mgr inż. arch. Bartłomiej Barzdąński spec. architektoniczna, upr. nr 1/2001/Gw	
konstrukcja: inż. Klemens Barzdąński spec. konstrukcyjna, upr. nr: 149/76/Zg. 42/93/Zg	
sprawdzający architekturę: arch. Klemens Barzdąński spec. architektoniczna, upr. nr 23/2007/Gw	
sprawdzający konstrukcję: inż. Beata Lepie spec. konstrukcyjna, upr. nr 7/83/Zg	

D-D



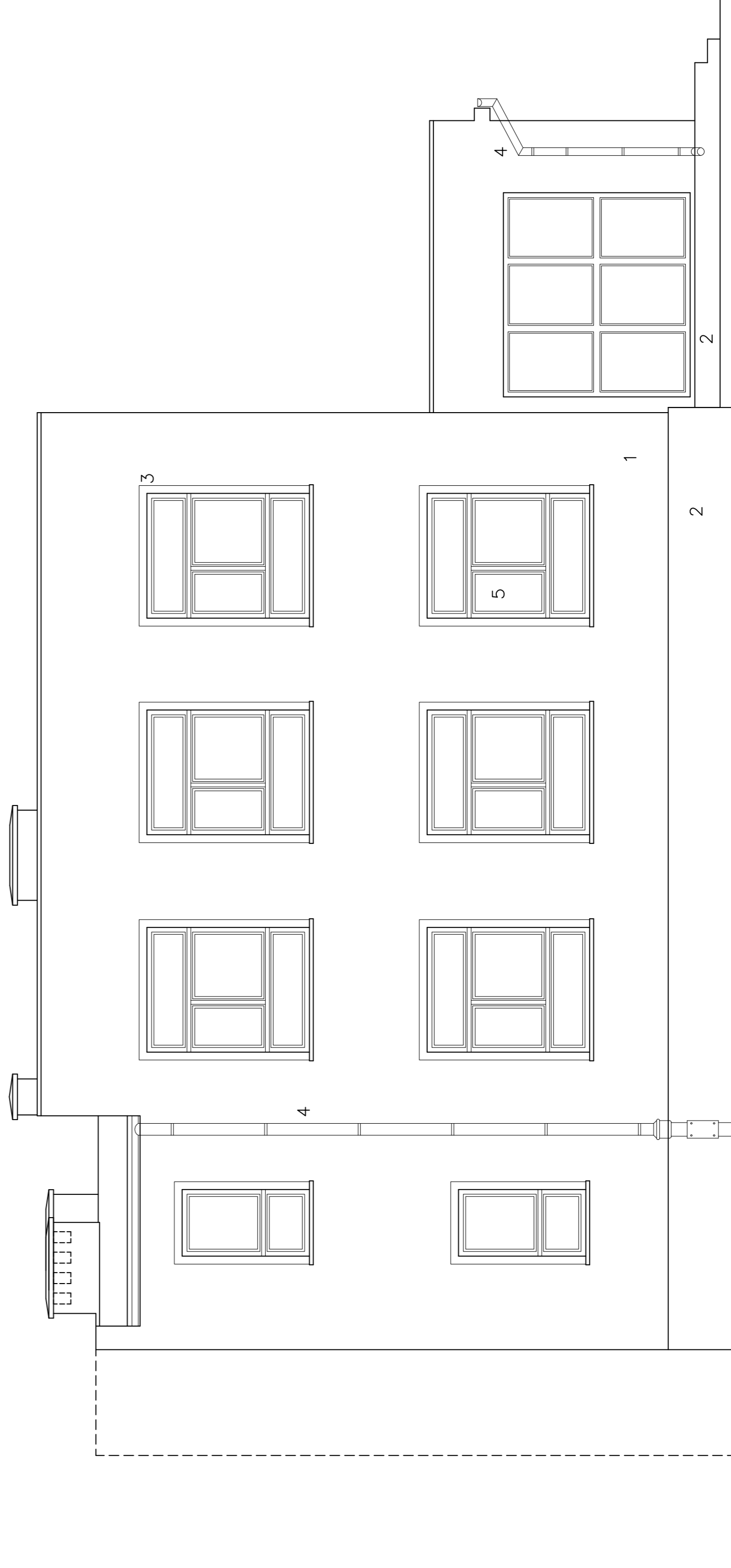
LUBUSKIE BIURO PROJEKTÓW ul. Konstruktorska 95/2 tel. 605 57 88 87	
tytuł zadania: PRZEKROJ	nr rys.: 08
nazwa obiektu: GIMNAZJUM CZERWENSK	data wykonania: 04-2018
adres obiektu: CZERWENSK, DZ NR 327	skala rysunku: 1:50
inwestor: GMINA CZERWENSK	rodzaj projektu: 04-2018
autor projektu: mgr inż. Bartłomiej Berezowski spec. architektura, upr. nr. 172001/Am konstrukcja: mgr inż. Bartłomiej Berezowski spec. konstrukcja, upr. nr. 147/0726-42/0726 sprawdzający architektura: mgr inż. Bartłomiej Berezowski spec. architektura, upr. nr. 2512007/Am sprawdzający konstrukcja: mgr inż. Bartłomiej Berezowski spec. konstrukcja, upr. nr. 71657/Am	



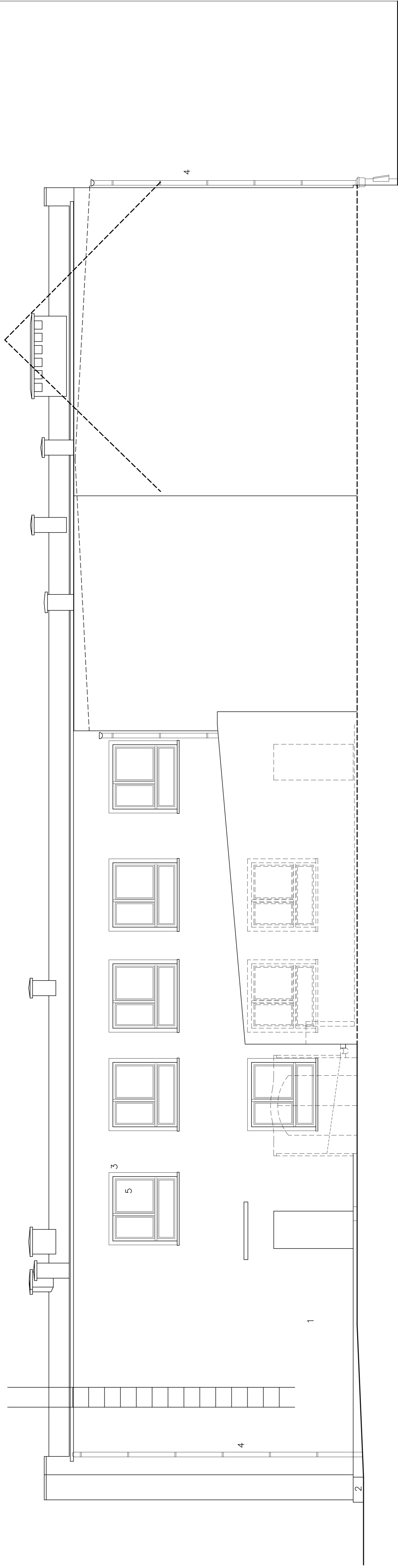
ELEWACJA PÓLNOCNNA

LUBUSKIE BIURO PROJEKTÓW 65-119 Zielona Góra ul. Konstruktorów 36/2 tel. 605 57 88 87	
treść rysunku: ELEWACJE	
nazwa obiektu: GIMNAZJUM CZERWIENSK	
adres obiektu: CZERWIENSK, DZ NR 327	
inwestor: GINA CZERWIENSK	
skala rysunku: 1:50	nr rys.: 09
data: 04-2018	
architektura: mgr inż. arch. Bartłomiej Borzdyński spec. architektoniczna, upr. nr 1/2001/Gw	
konstrukcja: inż. Klemens Borzdyński spec. konstrukcyjna, upr. nr: 149/76/Zg, 42/93/Zg	
sprawdzający architekturę: arch. Klemens Borzdyński spec. architektoniczna, upr. nr 23/2007/Gw	
sprawdzający konstrukcję: inż. Bożena Lepie spec. konstrukcyjna, upr. nr 7/83/Zg	

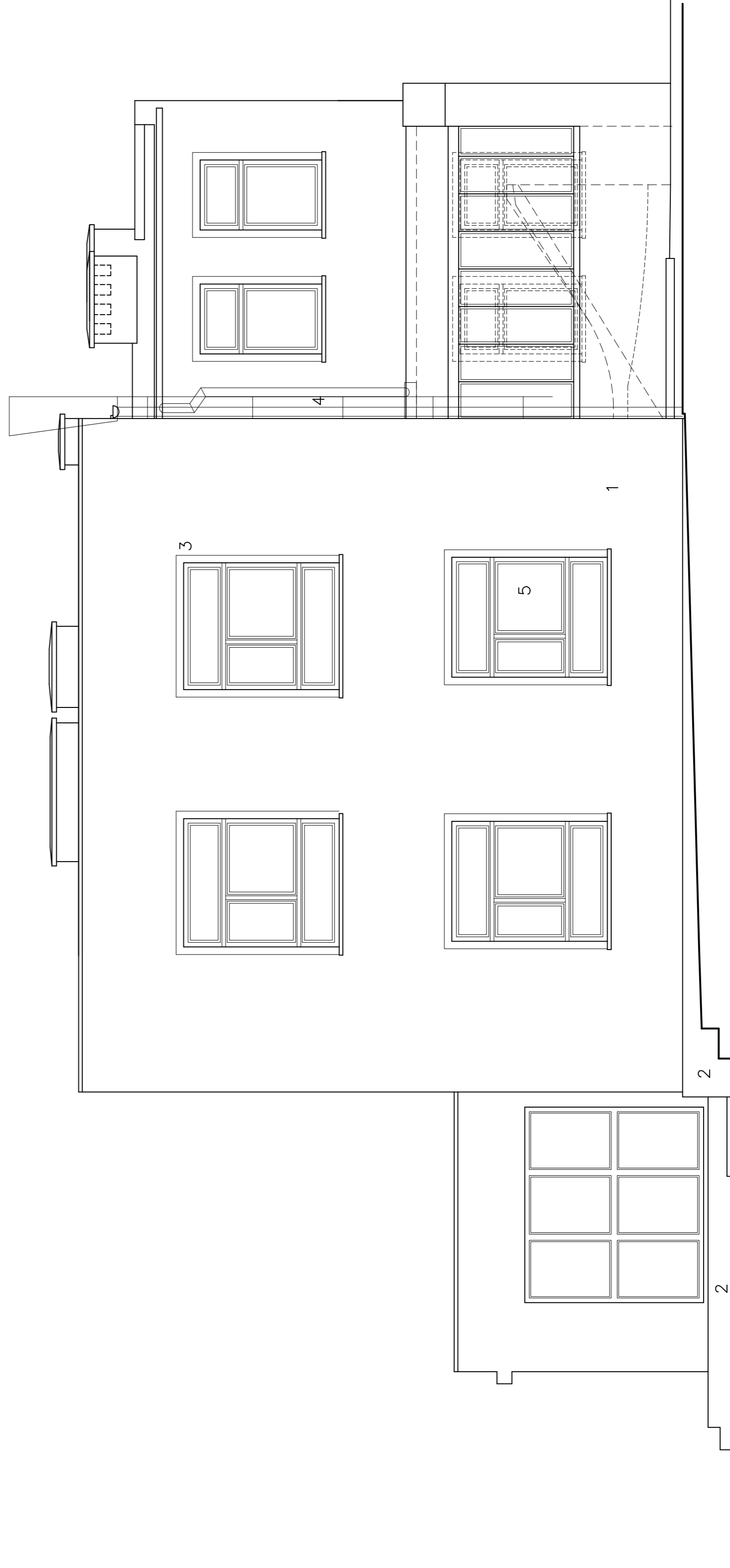
- 1 tynk gładki na siatce – biały
- 2 tynk mineralny – szary
- 3 opaski okienne – szary
- 4 rynny i rury spustowe – blacha tytan cynk
- 5 stolarka okienna, drzwiowa pcv – biała



ELEWACJA WSCHODNIA



ELEWACJA POŁUDNIOWA



ELEWACJA ZACHODNIA

LUBUSKIE BIURO PROJEKTÓW 65-119 Zielona Góra ul. Konstruktorów 36/2 tel. 605 57 88 87	
treść rysunku: ELEWACJE	
nazwa obiektu: GIMNAZJUM CZERWIENSK	
adres obiektu: CZERWIENSK, DZ NR 327	
inwestor: GINA CZERWIENSK	
skala rysunku: 1:50	nr rys.: 10
data: 04-2018	
architektura: mgr inż. arch. Bartłomiej Borzdziński spec. architektoniczna, upr. nr 1/2001/Gw	
konstrukcja: inż. Klemens Borzdziński spec. konstrukcyjna, upr. nr: 149/76/Zg, 42/93/Zg	
sprawdzający architekturę: arch. Klemens Borzdziński spec. architektoniczna, upr. nr 23/2007/Gw	
sprawdzający konstrukcję: inż. Bożena Lepie spec. konstrukcyjna, upr. nr 7/83/Zg	