

MAPA DO CELÓW PROJEKTOWYCH

Skala 1:500 Arkusz mapy: 5.168.23.24.3.1-4

Powiat: zielonogórski
 Jednostka ewidencyjna: Czerwieńsk - obszar wiejski
 Obręb: 0005, Leśniów Wielki
 Działka: 223/9, 223/14, 223/17, 223/25
 Id. zgłoszenia: GG-L.6640.842.2018

1. Aktualizacja mapy wykonana w maju 2018 r. przez geodetę Piotra Marciniaka nr upr 12209 zakres 1, 2.
2. Niniejszą mapę opracowano na podstawie mapy sat-wys. w skali 1:500 sekcja 5.168.23.24.3.1-4 oraz pomiaru uzupełniającego.
3. Układ współrzędnych 2000. Poziom odniesienia Kronsztadt.
4. Nie wyklucza się istnienia w terenie innych, nie wykazanych na niniejszej mapie urządzeń podziemnych, które nie były zgłoszone do inwentaryzacji.
5. Mapa została wykonana bez ustalenia obciążeń dotyczących służebności gruntowych. Wszystkie granice pochodzą z pomiarów bezpośrednich w terenie.
6. Zakres aktualizacji zaznaczono linią przerywaną.

Zielona Góra, dn. 14.05.2018

Wykonał:

Pozwiera się zgodność niniejszej kopii z treścią materiału państwowego zasobu geodezyjnego i kartograficznego	
Organ prowadzący państwowy zasób geodezyjny i kartograficzny	STAROSTA ZIELONOGÓRSKI
Nazwa materiału zasobu	223/14
Identyfikator ewidencyjny materiału zasobu	223/14
Data wykonania kopii	25. MAJ 2018
Linie, nazwiska i profile osób reprezentujących organ	
Gandata	
w Starostwie Powiatowym w Zielonej Górze	

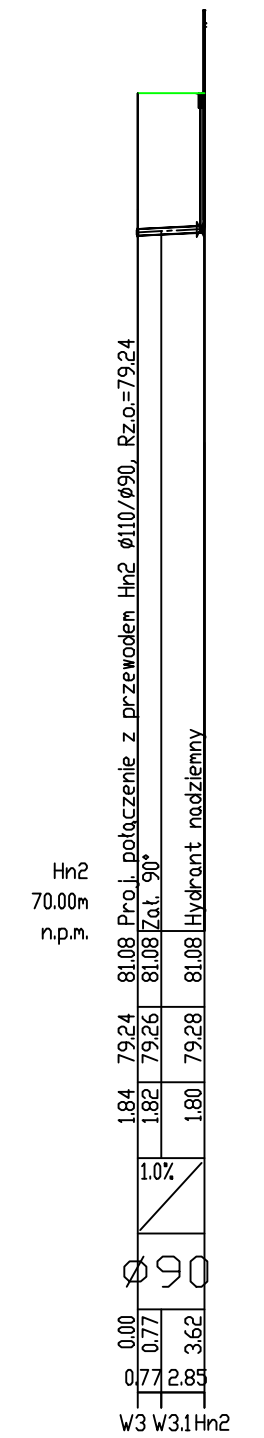
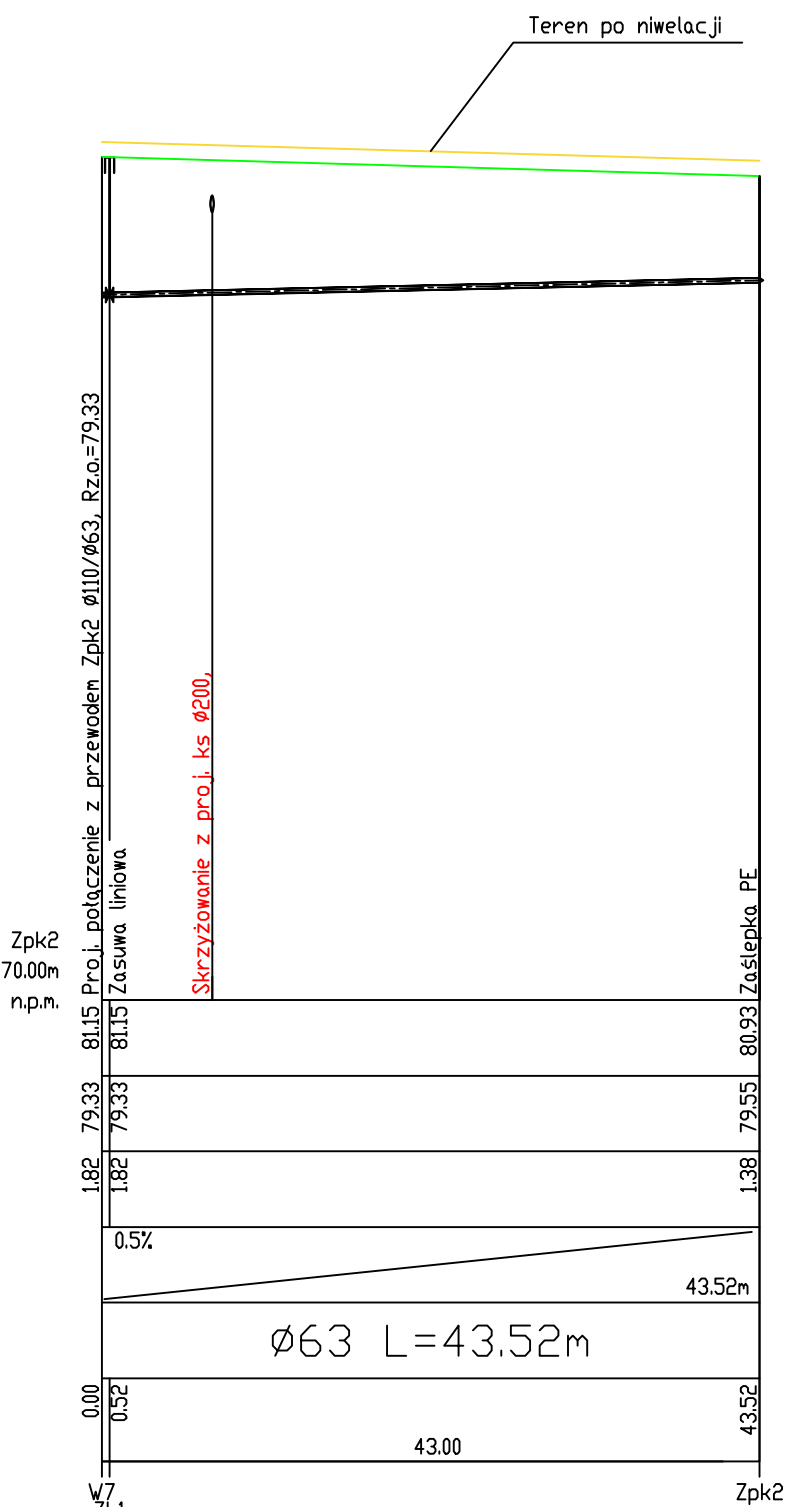
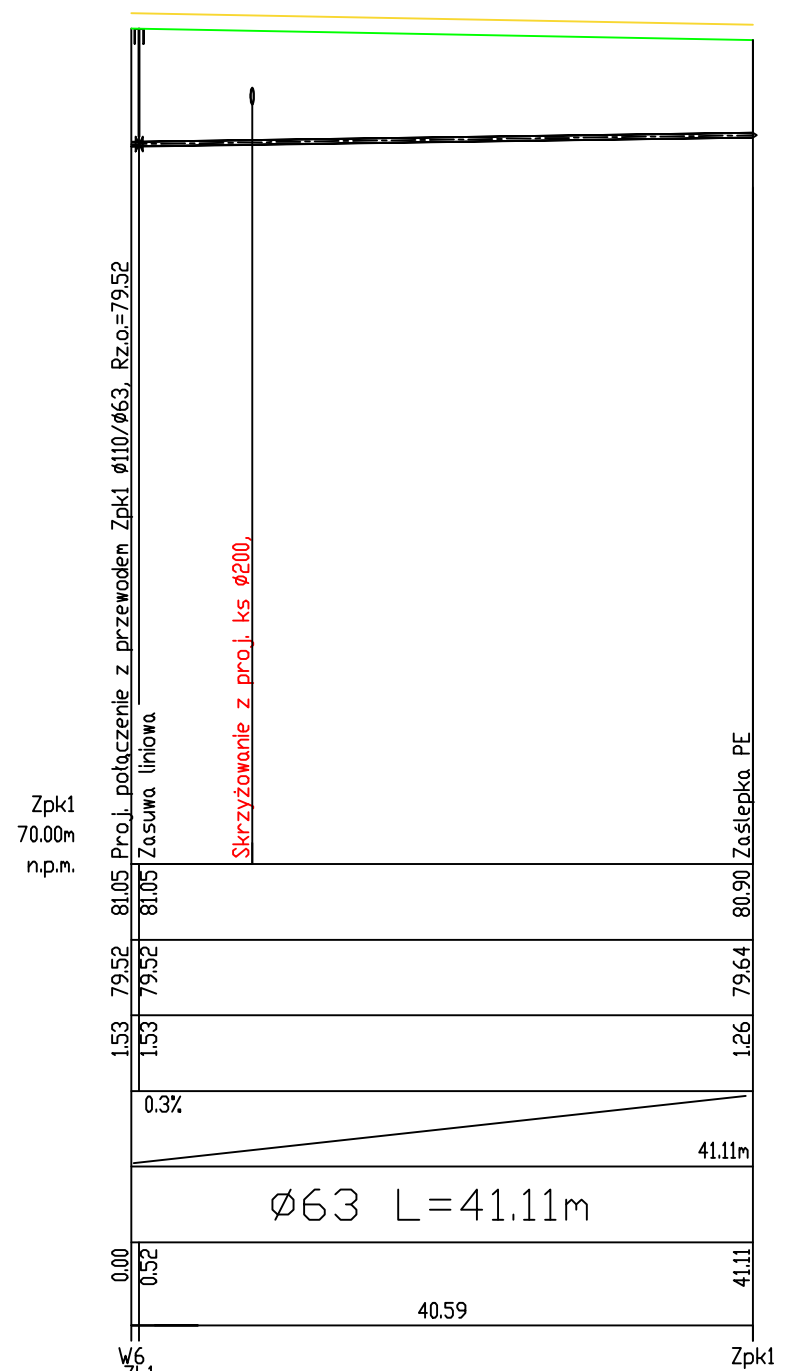
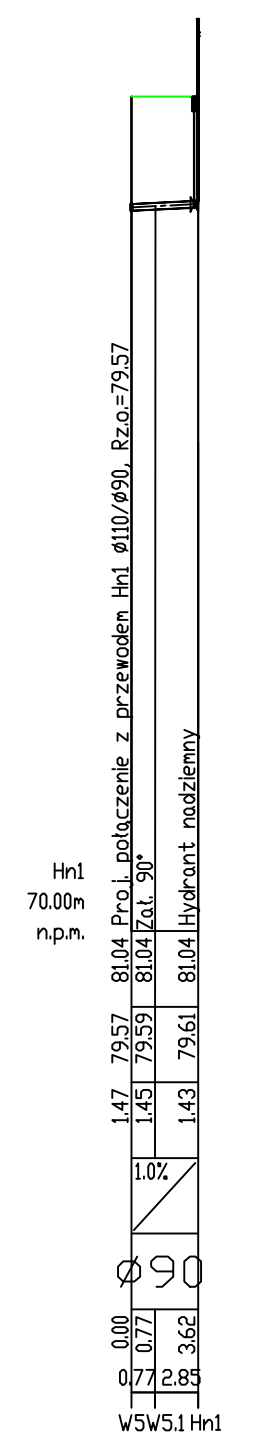
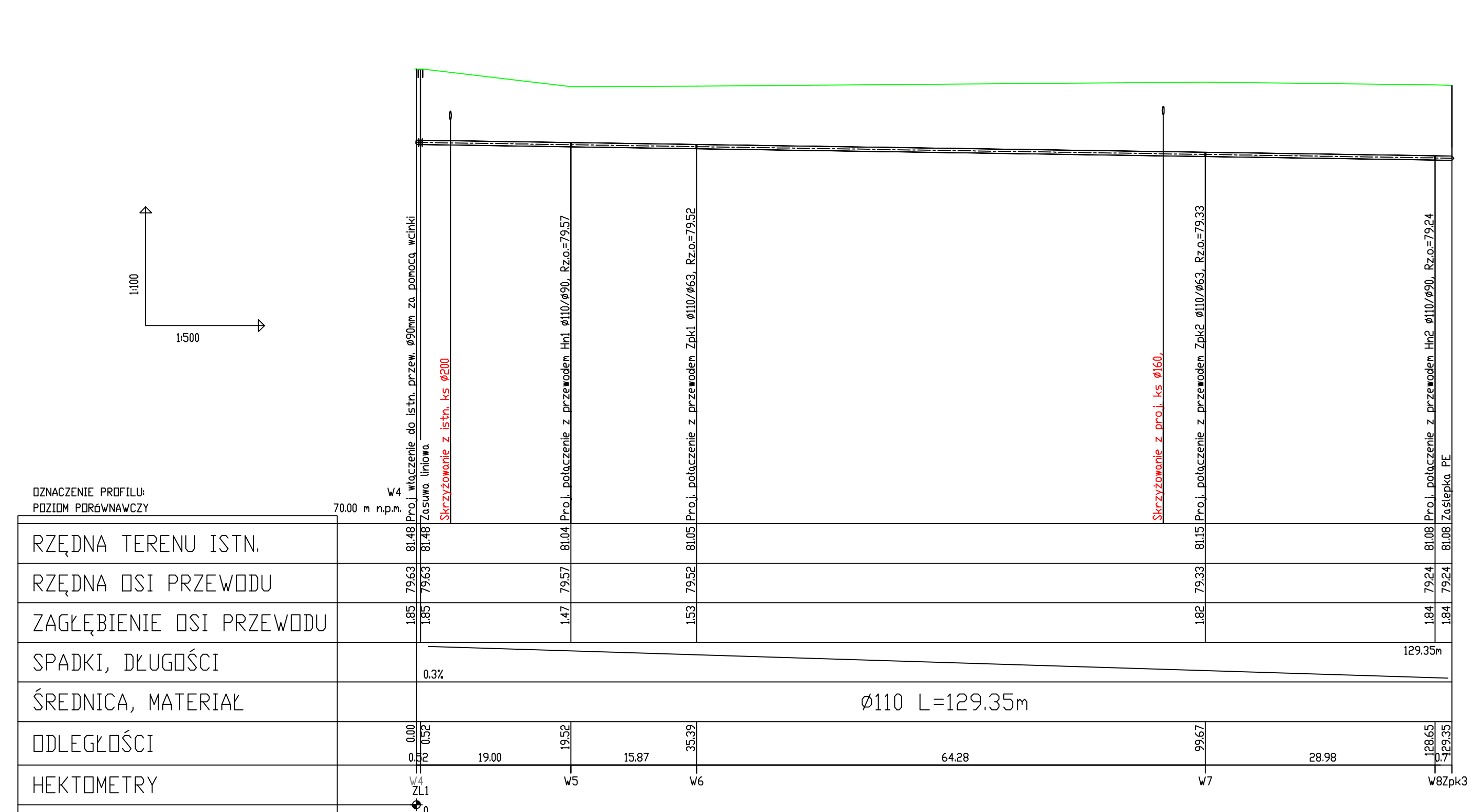
GEODETA UPRAWNIONY
 Piotr Marciniak
 nr upr. 12209
 USŁUGI GEODEZYJNO - KARTOGRAFICZNE
 PIOMAR Piotr Marciniak
 65-167 Zielona Góra, ul. Zagłoby 10/3
 piomar.geo@interia.pl kom. 605 543 953
 NIP 973-017-33-67, Regon 970595210

LEGENDA:

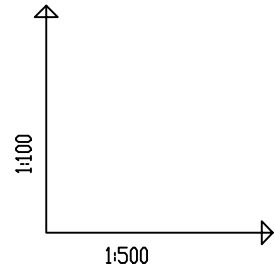
- proj. kanalizacja sanitarna grawitacyjna
- proj. kanalizacja sanitarna tłoczna
- proj. wodociąg
- linia n.n., zgodnie ZUD 150/18
- linia n.n., zgodnie ZUD 8/19
- PS** proj. przepompownia ścieków DN 1000 mm, H=2,5 m
- SR** proj. studzienka rozprężna
- Hn1,2,3** hydrant nadziemny DN 80



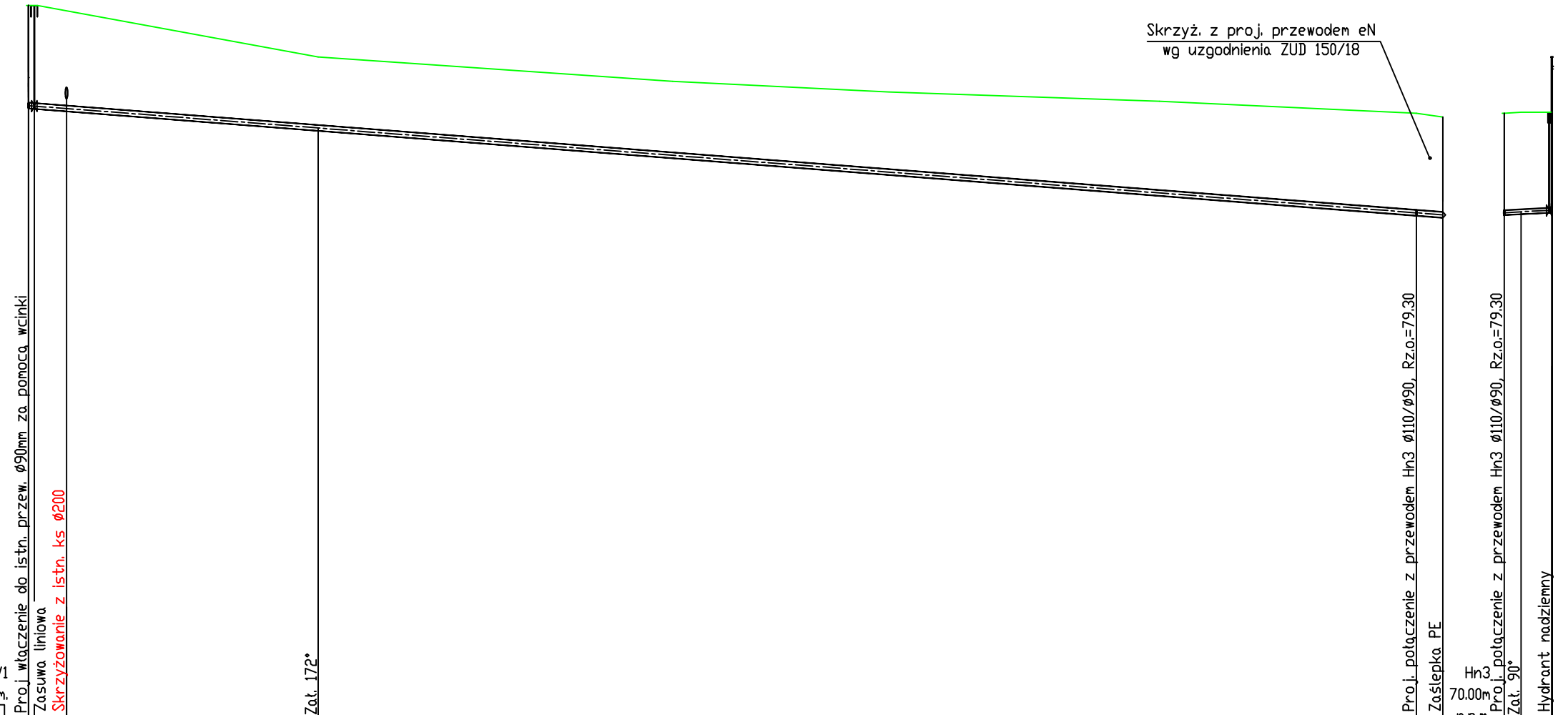
Zakład Inwestycji Budowlanych Stanisław Makala Pracownia Projektowa w Wilkanowie ul. Sowia 6					
Investor	Artur Kujawski 66-016 Leśniów Wielki, Leśniów Wielki 37				
Obiekt	OSIEDLE DOMKÓW JEDNORODZINNYCH LEŚNIÓW WIELKI DZ. NR (223/3, 223/5, 223/9, 223/14, 223/17, 223/25)				
Zadanie	SIĘĆ WODOCIĄGOWA I KANALIZACJI SANITARNEJ GRAWITACYJNA I TŁOZNA Z PRZEPOMPIWNIA ŚCIEKÓW				
Nazwa rysunku	PROJEKT ZAGOSPODAROWANIA TERENU				
Data: 09.2018	Stadium: P.B.	Branża: sanitarna	Skala: 1:500		
Projektował:	mgr inż. Stanisław Makala	LBS/0014/PWOS/11	Nr rys.:	1	
Opracował:	mgr inż. Aleksandra Makala				
Sprawdził:	mgr inż. Anna Romejko	44/05/ZG			



Zakład Inwestycji Budowlanych Stanisław Makala Pracownia Projektowa w Wilkanowie ul. Sowi 6			
Investor	Artur Kujawski 66-016 Leśniów Wielki, Leśniów Wielki 37		
Obiekt	OSIEDLE DOMKÓW JEDNORODZINNYCH LEŚNIÓW WIELKI DZ. NR (223/3, 223/5, 223/9, 223/14, 223/17, 223/25)		
Zadanie	SIEĆ WODOCIĄGOWA I KANALIZACJI SANITARNEJ GRAWITACYJNA I TŁOCZNA Z PRZEPOMPOWNIĄ ŚCIEKÓW		
Nazwa rysunku	PROFIL WODOCIĄGU W4-Zpk3		
Data: 01.2019	Stadium: P.B.	Branża: sanitarna	Skala: 1:100/500
Projektował:	mgr inż. Stanisław Makala	LBS/0014/PWOS/11	Nr rys. 2
Dopracował:	mgr inż. Aleksandra Makala		
Sprawdził:	mgr inż. Anna Romejko	44/05/ZG	



Skrzyż. z proj. przewodem eN
wg uzgodnienia ZUD 150/18

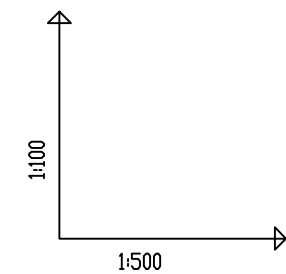


OZNACZENIE PROFILU:
POZIOM PORÓWNAWCZY

W1
70.00 m n.p.m.

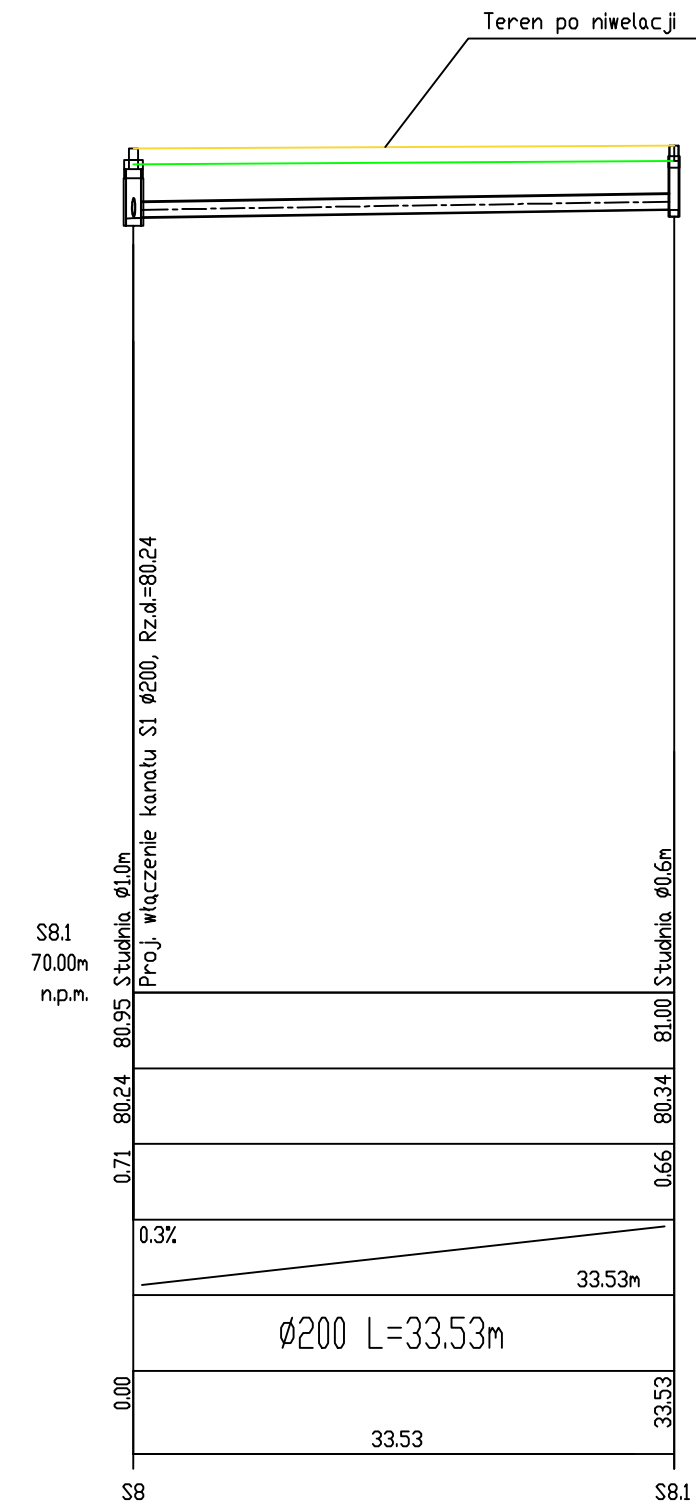
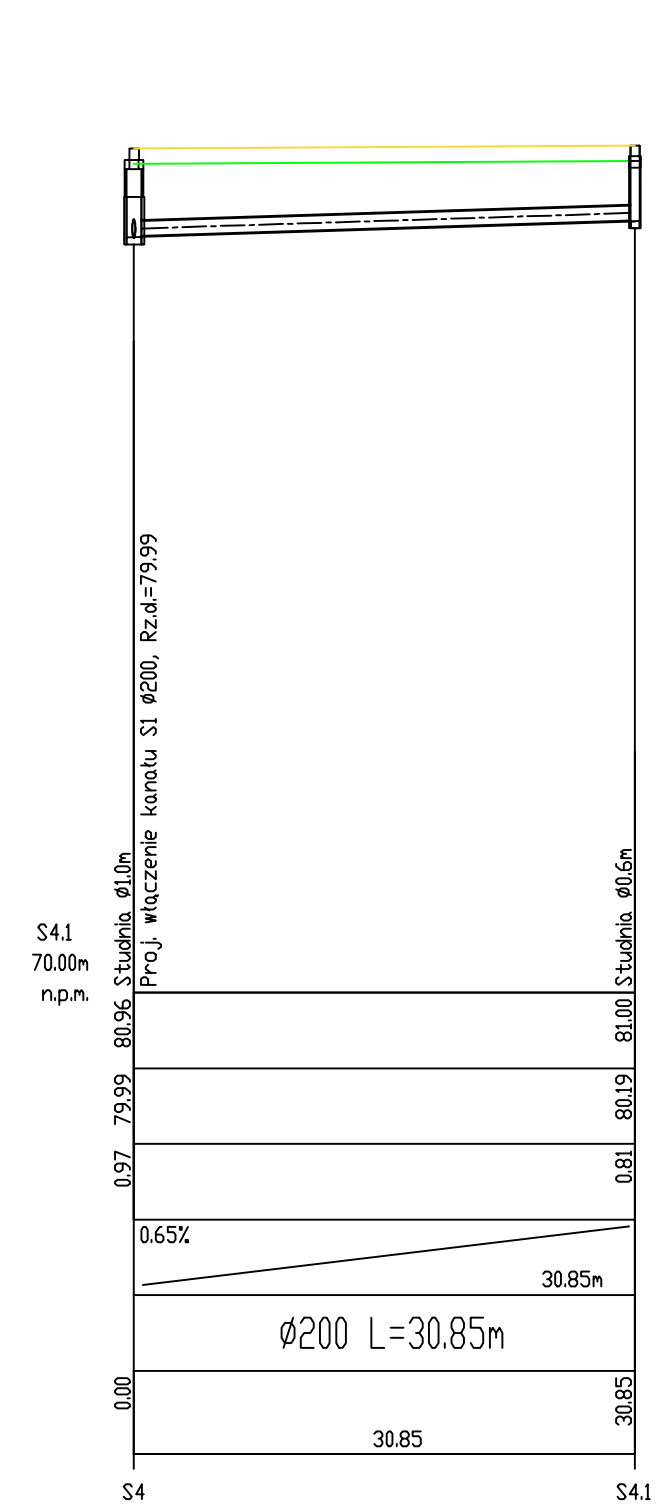
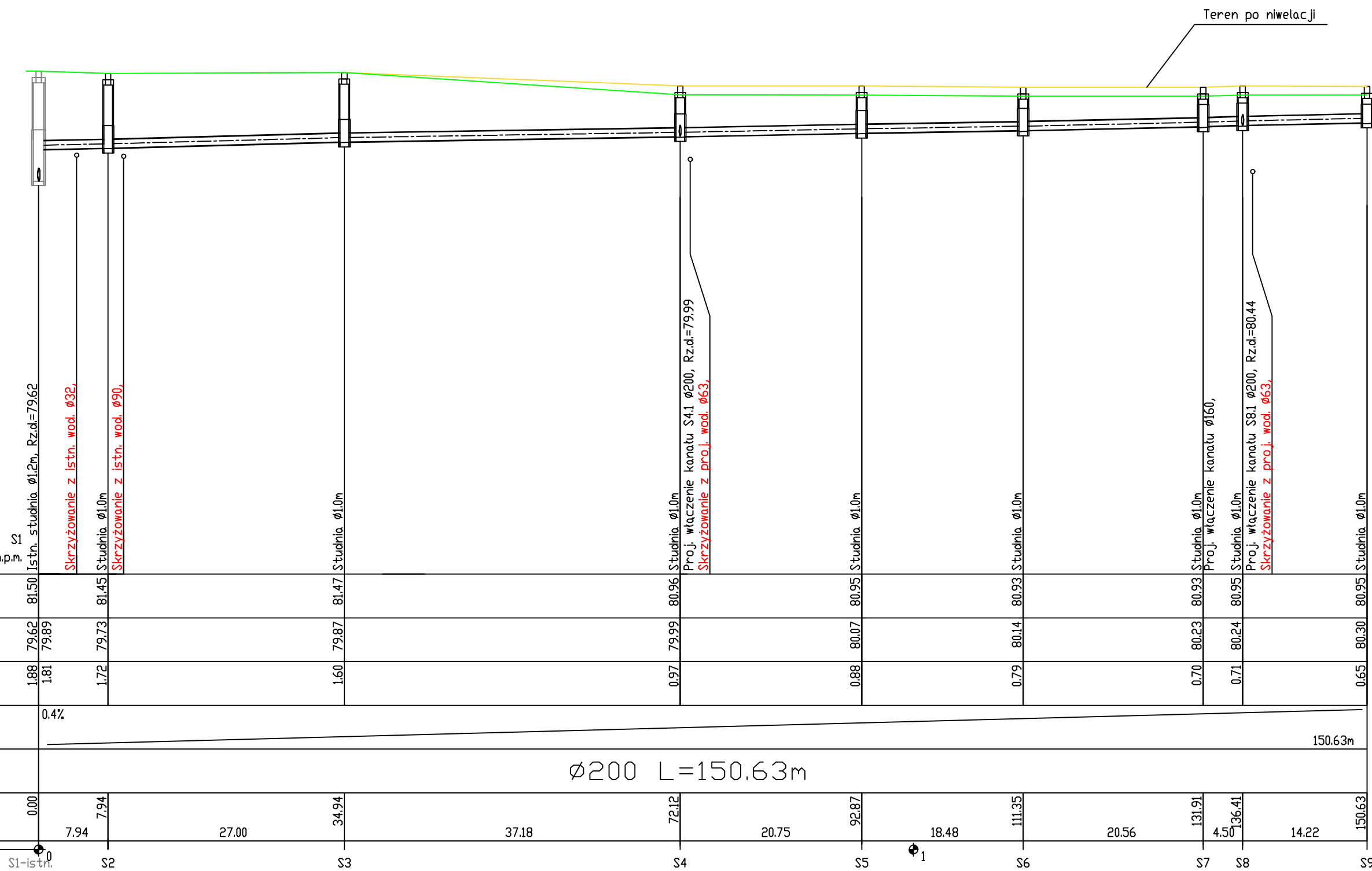
RZĘDNA TERENU ISTN.	83.13	83.13	82.18	Zł. 172°	81.14	81.07	81.14	81.07	Proj. połączenie z przewodem Hn3 Ø110/Ø90, Rz.o.=79.30	81.14	81.16	81.16	Proj. połączenie z przewodem Hn3 Ø110/Ø90, Rz.o.=79.30
RZĘDNA OSI PRZEWODU	81.28	81.27	80.87		79.30	79.26	79.30	79.26	Proj. połączenie z przewodem Hn3 Ø110/Ø90, Rz.o.=79.30	79.30	79.34	79.34	Proj. połączenie z przewodem Hn3 Ø110/Ø90, Rz.o.=79.30
ZAGŁĘBIENIE OSI PRZEWODU	1.85	1.86	1.31		1.84	1.81	1.84	1.81	Proj. połączenie z przewodem Hn3 Ø110/Ø90, Rz.o.=79.30	1.84	1.84	1.82	Proj. połączenie z przewodem Hn3 Ø110/Ø90, Rz.o.=79.30
SPADKI, DŁUGOŚCI	1.55%								130.80m	1.0%			
ŚREDNICA, MATERIAŁ	Ø110 L=130.80m												Ø90
ODLEGŁOŚCI	0.00	0.52	26.26	26.78	101.58	128.36	130.80	130.80	Proj. połączenie z przewodem Hn3 Ø110/Ø90, Rz.o.=79.30	0.00	0.77	3.62	Proj. połączenie z przewodem Hn3 Ø110/Ø90, Rz.o.=79.30
HEKTOMETRY	ZL1			W2					W3 Zpk4				W3 W3.1Hn3

Zakład Inwestycji Budowlanych Stanisław Makąła Pracownia Projektowa w Wilkanowie ul. Sowie 6					
Inwestor	Artur Kujawski 66-016 Leśniów Wielki, Leśniów Wielki 37				
Obiekt	OSIEDLE DOMKÓW JEDNORODZINNYCH LEŚNIÓW WIELKI DZ. NR (223/3, 223/5, 223/9, 223/14, 223/17, 223/25)				
Zadanie	SIEĆ WODOCIĄGOWA I KANALIZACJI SANITARNEJ GRAWITACYJNA I TŁOCZNA Z PRZEPOMPOWNIĄ ŚCIEKÓW				
Nazwa rysunku	PROFIL WODOCIĄGU W1- Zpk4				
Data: 01.2019	Stadium:	P.B.	Branża: sanitarna	Skala	1:100/500
Projektował	mgr inż. Stanisław Makąła		LBS/0014/PWOS/11	Nr rys.	3
Dpracował	mgr inż. Aleksandra Makąła				
Sprawdził	mgr inż. Anna Romejko		44/05/ZG		

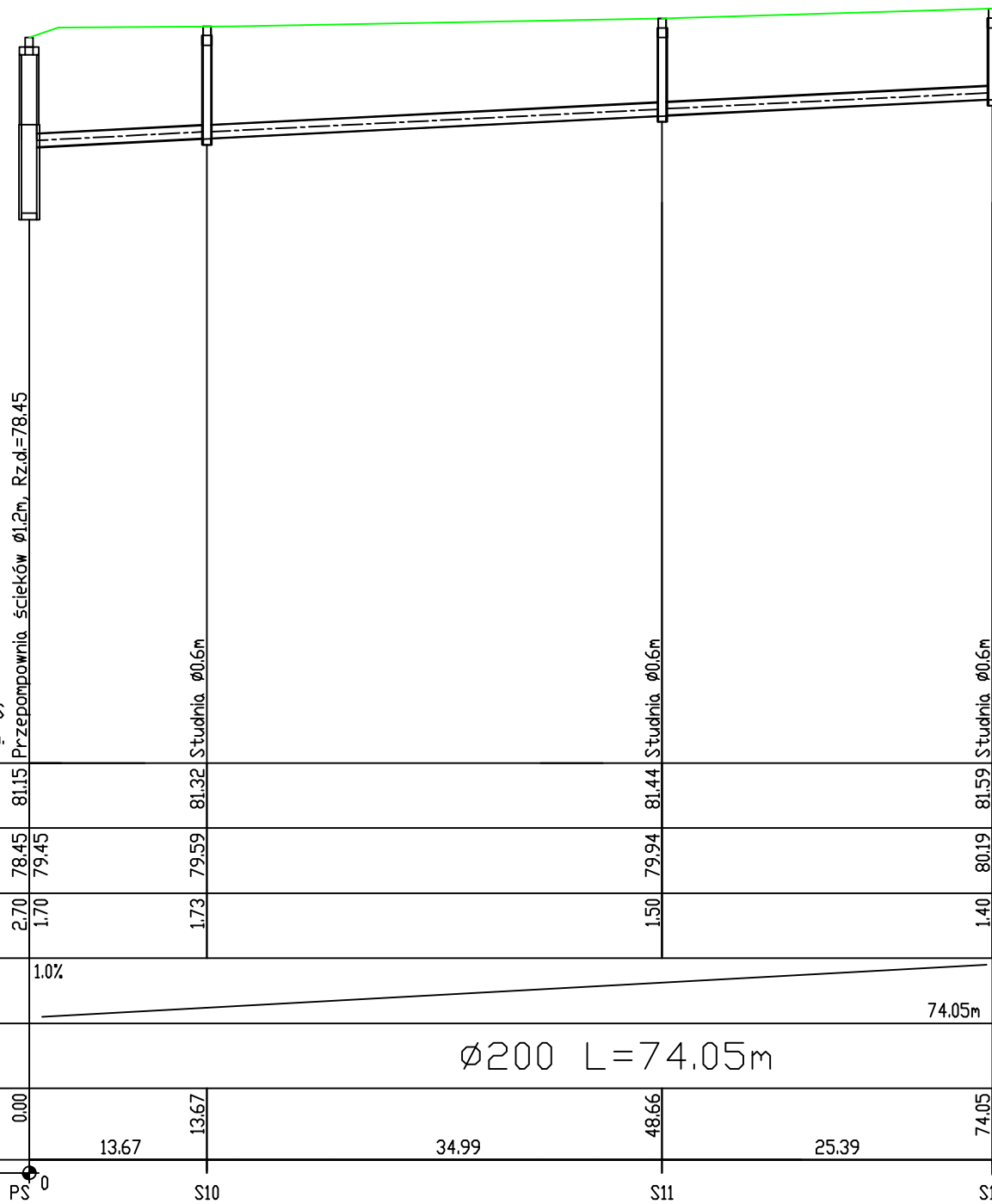
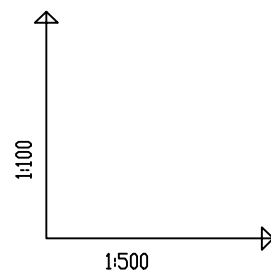


DZNIACZENIE PROFILU:
POZIOM PORÓWNAWCZY

	70.00 m n.p.m.	S1	S2	S3	S4	S5	S6	S7	S8	S9
RZĘDNA TERENU ISTN.		81.50	81.45	81.47	80.96	80.95	80.93	80.93	80.95	80.95
RZĘDNA DNA KANAŁU		79.62	79.73	79.87	79.99	80.07	80.14	80.23	80.24	80.30
ZAGŁĘBIENIE DNA KANAŁU		1.88	1.72	1.60	0.97	0.88	0.79	0.70	0.71	0.65
SPADKI, DŁUGOŚCI		0.4%								150.63m
ŚREDNICA, MATERIAŁ					Ø200 L=150.63m					
ODLEGŁOŚCI		0.00	7.94	27.00	34.94	37.18	20.75	92.87	18.48	111.35
		S1-istn.	S2	S3	S4	S5	S6	S7	S8	S9



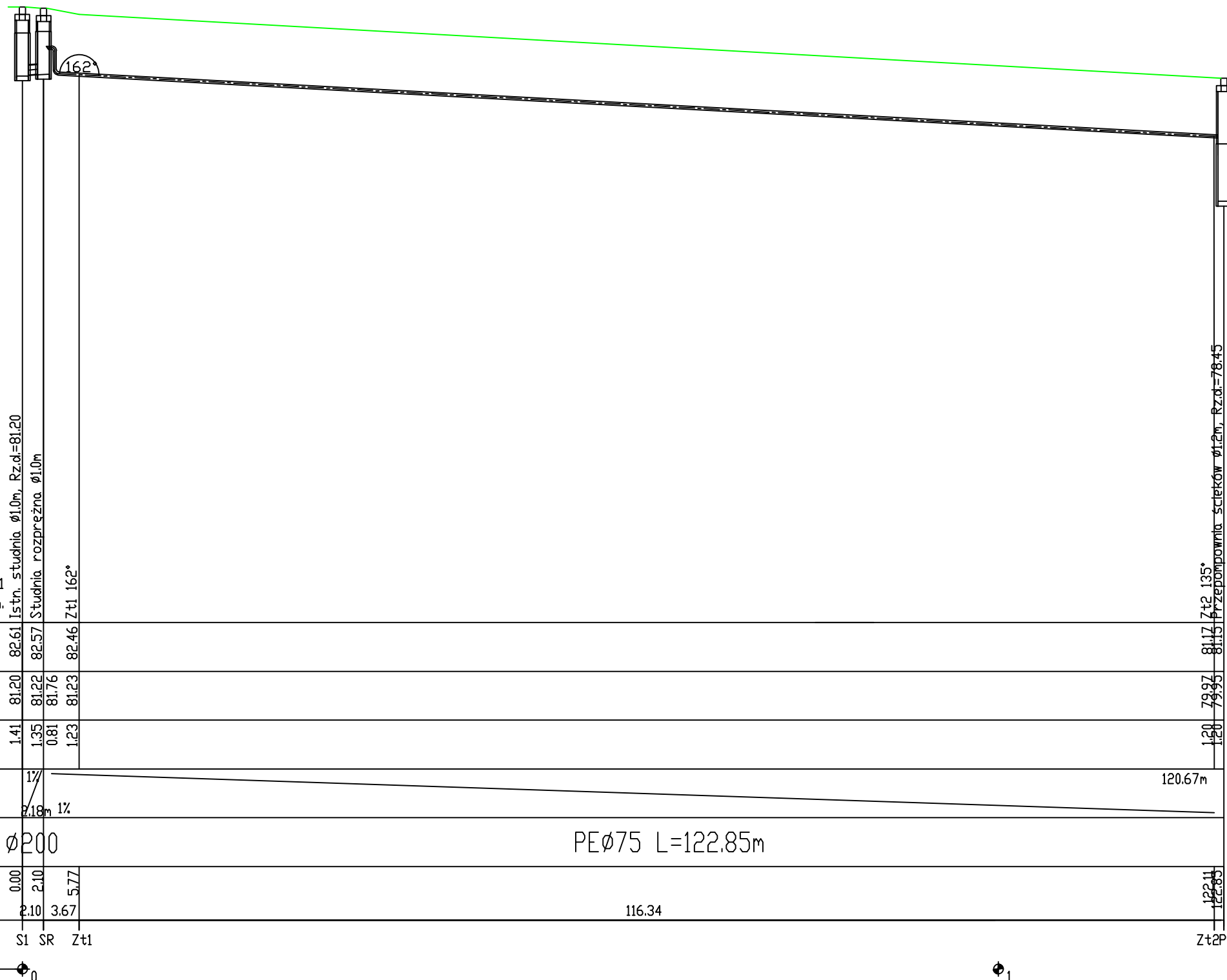
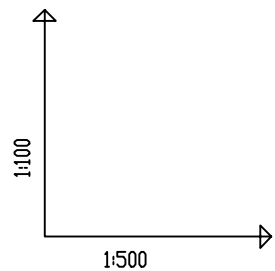
Zakład Inwestycji Budowlanych Stanisław Makala Pracownia Projektowa w Wilkanowie ul. Sowiła 6				
Investor	Artur Kujawski 66-016 Leśniów Wielki, Leśniów Wielki 37			
Object	OSIEDLE DOMKÓW JEDNORODZINNYCH LEŚNIÓW WIELKI DZ. NR (223/3, 223/5, 223/9, 223/14, 223/17, 223/25)			
Task	SIEĆ WODOCIĄGOWA I KANALIZACJI SANITARNEJ GRAWITACYJNA I TŁOCZNA Z PRZEPOMPOWNIĄ ŚCIEKÓW			
Drawing Name	PROFIL KAN. SANITARNEJ GRAWITACYJNEJ S1-S9			
Date: 01.2019	Stadium: P.B.	Branża: sanitarna	Skala: 1:100/500	
Projector	mgr inż. Stanisław Makala	LBS/0014/PWOS/11		
Prepared	mgr inż. Aleksandra Makala			
Checked	mgr inż. Anna Romejko	44/05/ZG		



OZNACZENIE PROFILU:
POZIOM PORÓWNAWCZY

RZĘDNA TERENU ISTN.	81.15	81.32	81.44	81.59
RZĘDNA DNA KANAŁU	78.45 79.45	79.59	79.94	80.19
ZAGŁĘBIENIE DNA KANAŁU	2.70 1.70	1.73	1.50	1.40
SPADKI, DŁUGOŚCI	1.0% 74.05m			
ŚREDNICA, MATERIAŁ	$\phi 200$ L=74.05m			
ODLEGŁOŚCI	0.00	13.67	34.99	48.66
				25.39
				74.05

Zakład Inwestycji Budowlanych Stanisław Makala Pracownia Projektowa w Wilkanowie ul. Sowia 6					
Inwestor	Artur Kujawski 66-016 Leśniów Wielki, Leśniów Wielki 37				
Obiekt	OSIEDLE DOMKÓW JEDNORODZINNYCH LEŚNIOŃ WIELKI DZ. NR (223/3, 223/5, 223/9, 223/14, 223/17, 223/25)				
Zadanie	SIEĆ WODOCIĄGOWA I KANALIZACJI SANITARNEJ GRAWITACYJNA I TŁOCZNA Z PRZEPOMPOWNIĄ ŚCIEKÓW				
Nazwa rysunku	PROFIL KAN. SANITARNEJ GRAWITACYJNEJ PS-S12				
Data: 01.2019	Stadium:	P.B.	Branża: sanitarna	Skala	1:100/500
Projektował	mgr inż. Stanisław Makala	LBS/0014/PWOS/11		Nr rys.	5
Opracował	mgr inż. Aleksandra Makala				
Sprawdził	mgr inż. Anna Romejko	44/05/ZG			

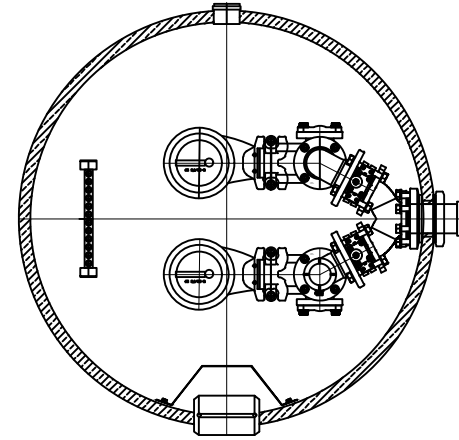
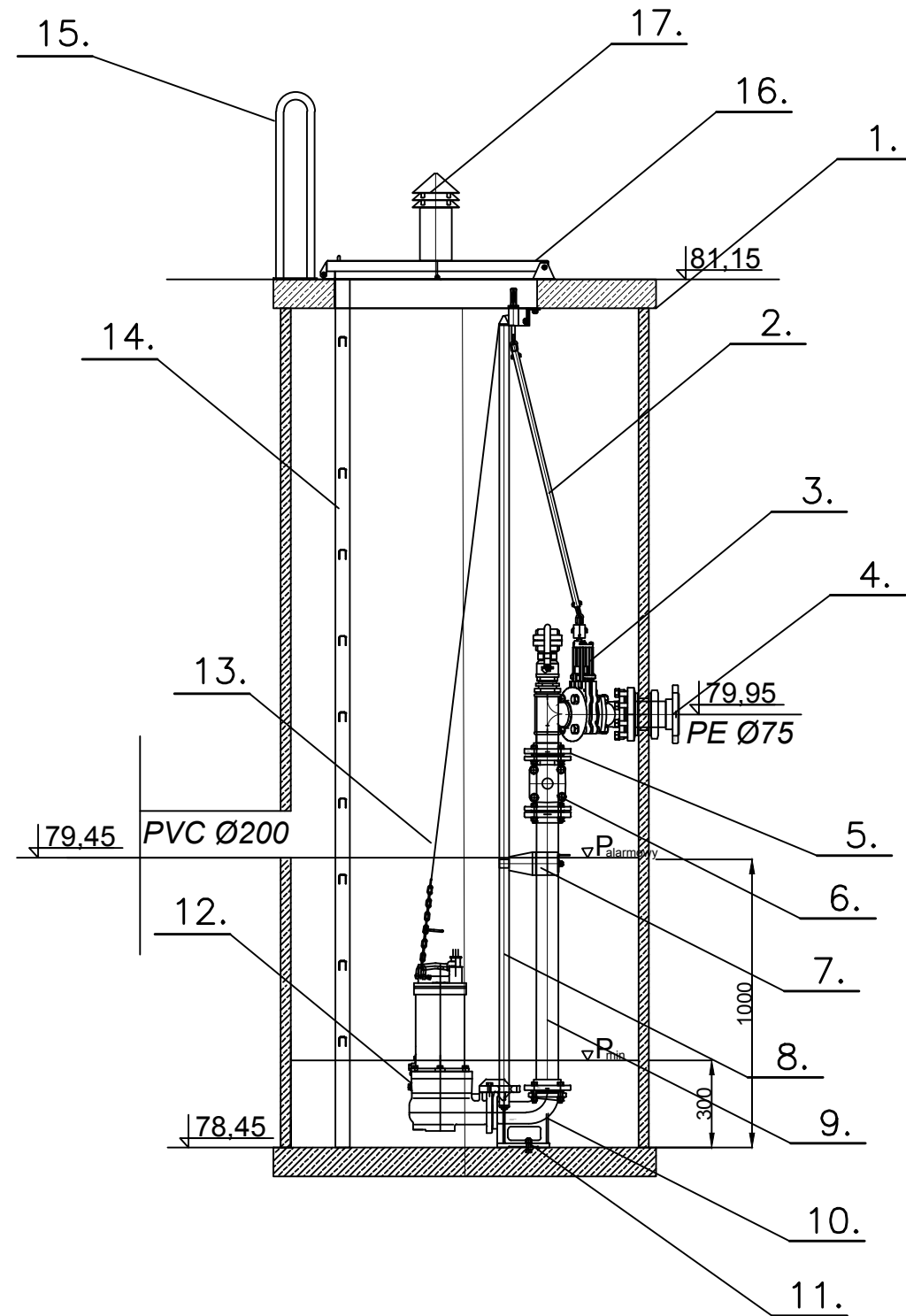


OZNACZENIE PROFILU:
POZIOM PORÓWNAWCZY

70.00 m n.p.m.

RZĘDNA TERENU ISTN.	82.61	82.57	82.46	81.17
RZĘDNA OSI RUROCIĄGU	81.20	81.22	81.76	79.97
ZAGŁĘBIENIE OSI RUROCIĄGU	1.41	1.35	0.81	1.20
SPADKI, DŁUGOŚCI	1% 3.18m			120.67m
ŚREDNICA, MATERIAŁ	Ø200 PEØ75 L=122.85m			
ODLEGŁOŚCI	0.00	2.10	5.77	122.85
HEKTOMETRY	SI	SR	Zt1	Zt2PS

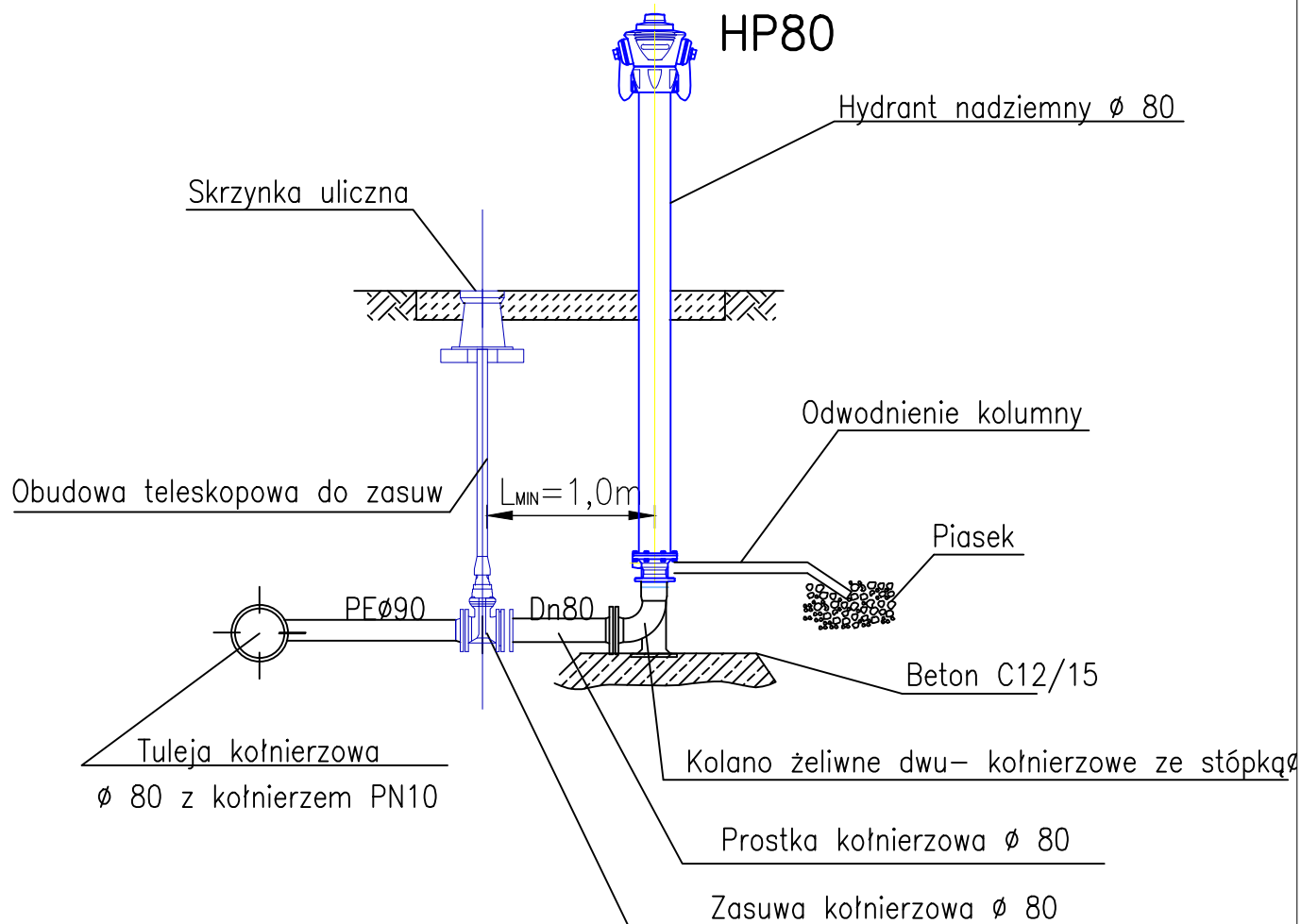
Zakład Inwestycji Budowlanych Stanisław Makala Pracownia Projektowa w Wilkanowie ul. Sowia 6				
Inwestor	Artur Kujawski 66-016 Leśniów Wielki, Leśniów Wielki 37			
Obiekt	OSIEDLE DOMKÓW JEDNORODZINNYCH LEŚNIÓW WIELKI DZ. NR (223/3, 223/5, 223/9, 223/14, 223/17, 223/25)			
Zadanie	SIEĆ WODOCIĄGOWA I KANALIZACJI SANITARNEJ GRAWITACYJNA I TŁOCZNA Z PRZEPOMPOWNIĄ ŚCIEKÓW			
Nazwa rysunku	PROFIL KAN. SANITARNEJ TŁOCZNEJ			
Data: 01.2019	Stadium:	P.B.	Branża: sanitarna	Skala: 1:100/500
Projektował	mgr inż. Stanisław Makala		LBS/0014/PWOS/11	Nr rys. 6
Dpracował	mgr inż. Aleksandra Makala			
Sprawdził	mgr inż. Anna Romejko		44/05/ZG	



Numer	Nazwa
1	Zbiornik przepompowni DN1000, H=2,7m
2	Przegub
3	Zasuwa nożowa
4	Króciec tłoczny Ø75
5	Kołnierz żeliwny
6	Zawór zwrotny
7	Wspornik prowadnic
8	Prowadnice rurowe
9	Łącznik rurowy
10	Kolanko stopowe
11	Rura przewietrzająca
12	Pompa NURT 50 PZM 1,1/SZ-2
13	Łańcuch pompy
14	Drabina nierdzewna
15	Poręcz zejściowa
16	Właz nierdzewny ocieplany
17	Wentylacja

Zakład Inwestycji Budowlanych Stanisław Makala Pracownia Projektowa w Wilkanowie ul. Sowia 6					
Inwestor	Artur Kujawski 66-016 Leśniów Wielki, Leśniów Wielki 37				
Obiekt	OSIEDLE DOMKÓW JEDNORODZINNYCH LEŚNIÓW WIELKI DZ. NR (223/3, 223/5, 223/9, 223/14, 223/17, 223/25)				
Zadanie	SIEĆ WODOCIĄGOWA I KANALIZACJI SANITARNEJ GRAWITACYJNA I TŁOCZNA Z PRZEPOMPOWNIĄ ŚCIEKÓW				
Nazwa rysunku	PRZEPOMPOWNIA ŚCIEKÓW				
Data:	01.2019	Stadium:	P.B.	Branża:	sanitarna
Projektował	mgr inż. Stanisław Makala	LBS/0014/PWOS/11		Skala	-
Opracował	mgr inż. Aleksandra Makala			Nr rys.	7
Sprawdził	mgr inż. Anna Romejko	44/05/ZG			

SCHEMAT HYDRANTU NADZIEMNEGO



Zakład Inwestycji Budowlanych Stanisław Makąła Pracownia Projektowa w Wilkanowie ul. Sowia 6					
Inwestor	Artur Kujawski 66-016 Leśniów Wielki, Leśniów Wielki 37				
Obiekt	OSIEDLE DOMKÓW JEDNORODZINNYCH LEŚNIOŃ WIELKI DZ. NR (223/3, 223/5, 223/9, 223/14, 223/17, 223/25)				
Zadanie	SIEĆ WODOCIĄGOWA I KANALIZACJI SANITARNEJ GRAWITACYJNA I TŁOCZNA Z PRZEPOMPOWNIĄ ŚCIEKÓW				
Nazwa rysunku	SCHEMAT HYDRANTU NADZIEMNEGO				
Data: 01.2019	Stadium: P.B.	Branża: sanitarna		Skala	-
Projektował :	mgr inż. Stanisław Makąła	LBS/0014/PWOS/11		Nr rys.	8
Opracował	mgr inż. Aleksandra Makąła				
Sprawdził	mgr inż. Anna Romejko	44/05/ZG			