

UCHWAŁA NR 0007.146.2016
RADY MIEJSKIEJ W CZERWIEŃSKU

z dnia 28 września 2016 r.

**w sprawie zaliczenia dróg, stanowiących własność Gminy Czerwieńsk, do kategorii dróg gminnych oraz
ustalenia ich przebiegu**

Na podstawie art 7 ust. 1 i 2 ustawy z dnia 21 marca 1985 r. *o drogach publicznych* (Dz. U. z 2015 r., poz. 460, z późn.zm.¹⁾) **uchwała się, co następuje:**

§ 1. Po zasięgnięciu opinii Zarządu Powiatu Zielonogórskiego zalicza się do kategorii dróg gminnych, drogi stanowiące własność Gminy Czerwieńsk, położone w :

- 1) w obrębie 1 - Czerwieńsk drogi oznaczone w ewidencji gruntów numerami działek: 218/22, 218/65, 218/88, 218/90;
- 2) w obrębie 2 - Będów droga oznaczona w ewidencji gruntów numerem 292;
- 3) w obrębie 3 - Nietków drogi oznaczone w ewidencji gruntów numerami: 259, 338/4, 107/4;
- 4) w obrębie 4 Płoty drogi oznaczone w ewidencji gruntów numerami: 262/106, 77/28, 101/8, 101/55;
- 5) w obrębie 5 Laski drogi oznaczone w ewidencji gruntów numerami: 375/8, 376/2, 293;
- 6) w obrębie 6 Nietkowice drogi oznaczone w ewidencji gruntów numerem: 265;
- 7) w obrębie 7 Leśniów Wielki drogi oznaczone w ewidencji gruntów numerami: 248, 63/1;
- 8) w obrębie 8 Zagórze droga oznaczone w ewidencji gruntów numerem: 5/39.

§ 2. Ustala się przebieg dróg zaliczanych do kategorii dróg gminnych, o których mowa w § 1 - zgodnie z załącznikami graficznymi od nr 1- 8 do niniejszej uchwały.

§ 3. Wykonanie uchwały powierza się Burmistrzowi Czerwieńska.

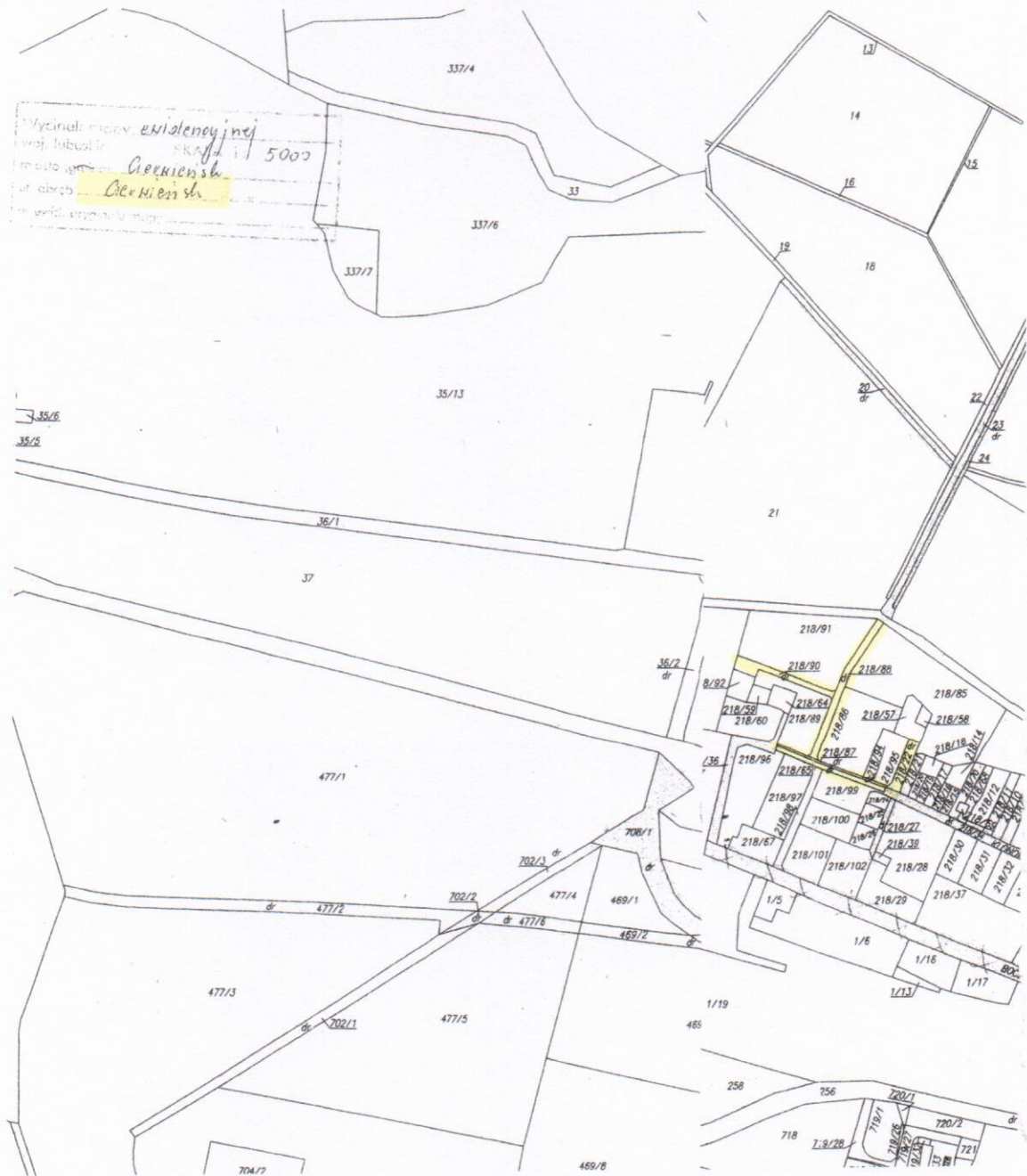
§ 4. Uchwała wchodzi w życie po upływie 14 dni od dnia ogłoszenia w Dzienniku Urzędowym Województwa Lubuskiego.

Przewodniczący Rady
Miejskiej w Czerwieńsku

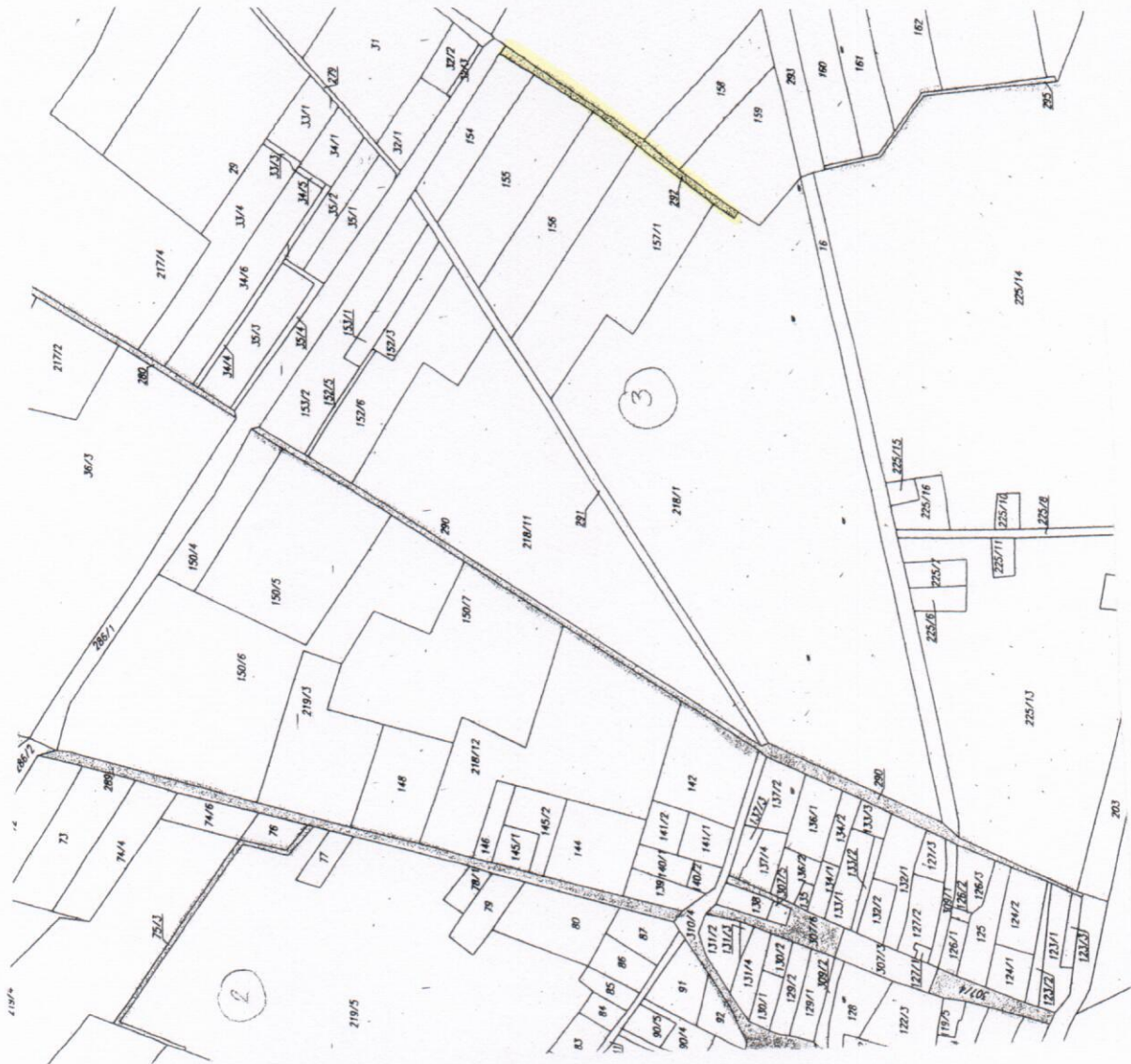
Leszek Jędras

¹⁾Zmiany tekstu jednolitego wymienionej ustawy zostały ogłoszone w : Dz.U. z 2015 r., poz.774, 870, 1336, 1830, 1890, 2281, z 2016 r., poz. 770 i 903.

Załącznik Nr 1 do Uchwały Nr 0007.146.2016
Rady Miejskiej w Czerwińsku
z dnia 28 września 2016 r.



Załącznik Nr 2 do Uchwały Nr 0007.146.2016
 Rady Miejskiej w Czerwińsku
 z dnia 28 września 2016 r.



Wycinek mapy *excursyjnej*
 woj. lubuskie SK 46 V 500
 miasta (miasto) *Czerwińsk*
 ul. obręb *Białe* (dł. nr.
 nr ewid. oryginalu mapy 1587)

Powiatowy Ośrodek
 Dokumentacji Geodezyjnej i Kartograficznej
 w Zielonej Górze
 Poświadczam się zgodność niniejszej mapy
 z oryginalnym przyjętym do parafowania
 zasobu 2012-09-21 i kartograficznym
 w dniu 2017-09-21
 niniejsza mapa nie może służyć
 do celów projektowych
 2017-09-21
[Signature]
 szef biura / kierownik

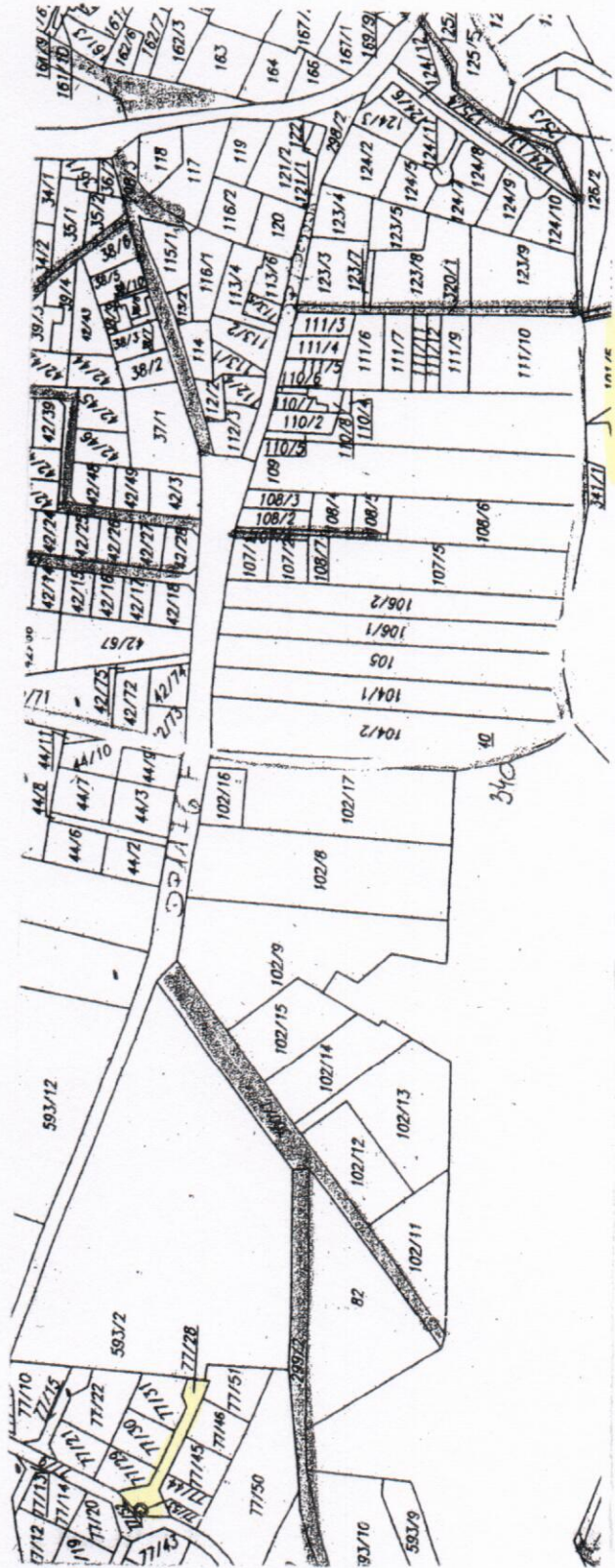
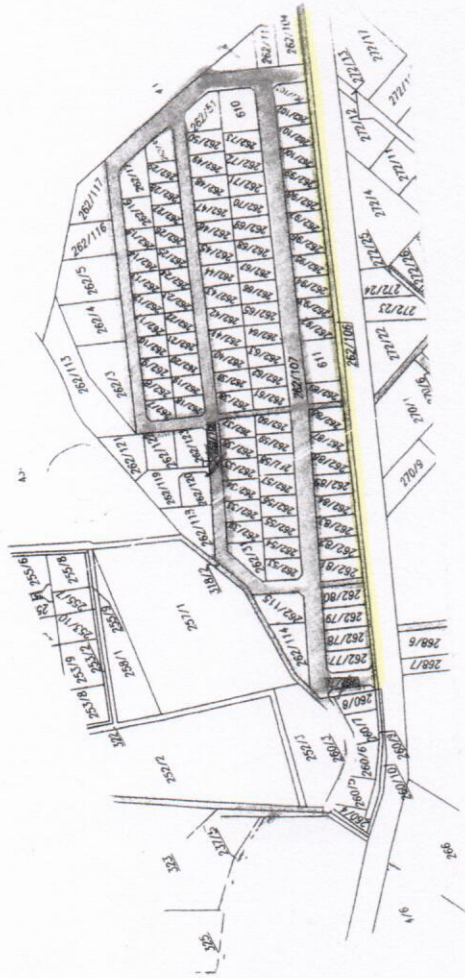
Powiatowy Ośrodek
 Dokumentacji Geodezyjnej i Kartograficznej
 w Zielonej Górze
 Reprodukuję, rozpowszechniam
 i udostępniam niniejszego dokumentu
 w formie elektronicznej, o którym mowa
 w art. 18 ust. 1 pkt 17) moją 17 maja 1987r.
 - Prawo geodezyjne i kartograficzne
 192.11.14.103/2003-00-1085, z późn. zmianami
 2017-09-21
[Signature]
 kierownik

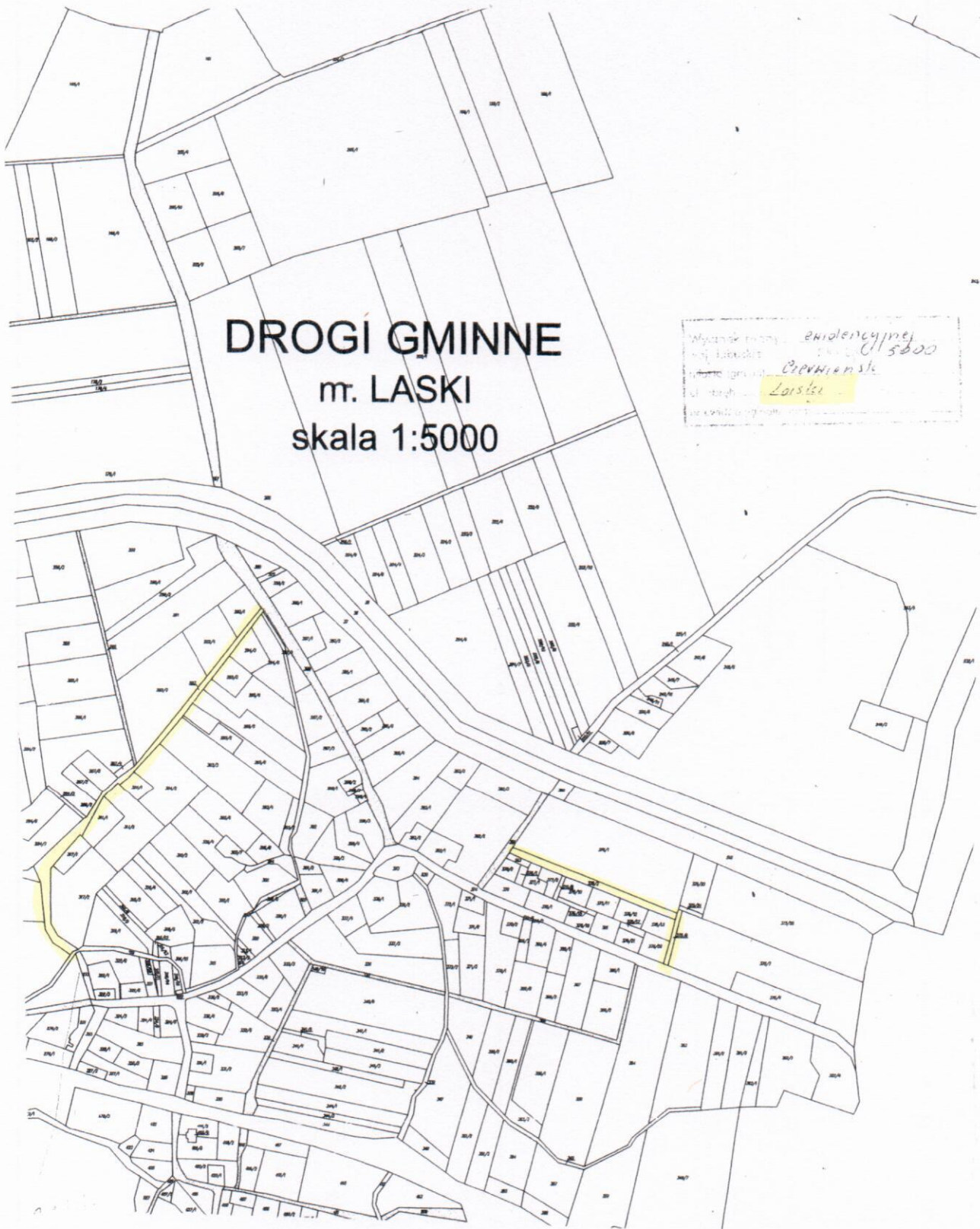
Załącznik Nr 3 do Uchwały Nr 0007.146.2016
Rady Miejskiej w Czerwińsku
Nisków
z dnia 28 września 2016 r.



Załącznik Nr 4 do Uchwały Nr 0007.146.2016
Rady Miejskiej w Czerwińsku
z dnia 28 września 2016 r.

Wycinek mapy ewidencyjnej
woj. lubuskie SKALA 1:150
miasto (gmina) Czerwińsk
ul. obręb. Pioty dz. nr.
nr ewid. oryginału mapy



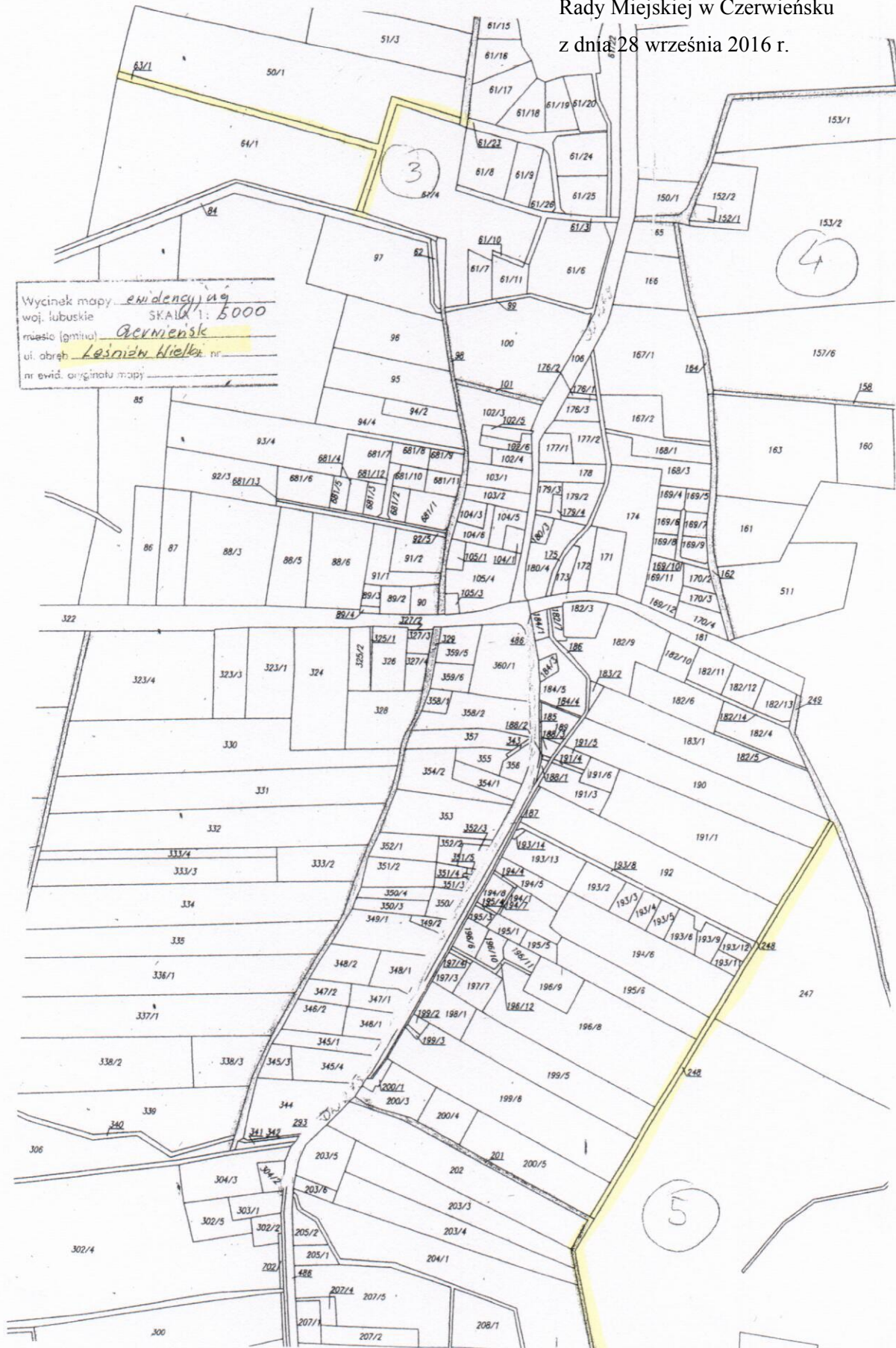


Załącznik Nr 6 do Uchwały Nr 0007.146.2016
 Rady Miejskiej w Czerwieńsku
 z dnia 28 września 2016 r.



Miejscowość: Czerwieńsk
 Powiat: Czerwieński
 Numer (adres): 5000
 Nazwa: MCH KONIC
 Wzrost: 180 cm
 Ciężar ciała: 80 kg
 Data urodzenia: 28/09/1978

Załącznik Nr 7 do Uchwały Nr 0007.146.2016
Rady Miejskiej w Czerwińsku
z dnia 28 września 2016 r.



Załącznik Nr 8 do Uchwały Nr 0007.146.2016
Rady Miejskiej w Czerwińsku
z dnia 28 września 2016 r.



UZASADNIENIE

Do dróg gminnych zalicza się drogi o znaczeniu lokalnym nie zaliczone do innych kategorii stanowiące uzupełniająca sieć dróg służących miejscowym potrzebom z wyłączeniem dróg wewnętrznych. Zaliczenie do kategorii dróg gminnych następuje w drodze uchwały Rady Gminy po zasięgnięciu opinii Zarządu Powiatu Zielonogórskiego. Przedmiotowe drogi mają znaczenie w podniesieniu bezpieczeństwa uczestników ruchu drogowego, a w szczególności mieszkańców i dzieci. Wychodząc na przeciw oczekiwaniom mieszkańców, drogi te będą stanowiły bezpieczny ciąg komunikacyjny, a także w znaczny sposób ułatwią komunikację pojazdów uprzywilejowanych (pogotowie, straż pożarna, policja) oraz mieszkańcom przy wjeździe i wyjeździe z posesji. Ponadto drogi zwiększą funkcjonalność i estetykę przestrzeni publicznej oraz wpłyną korzystnie na warunki bytowe mieszkańców.

Opracowała: Irena Wojnicz