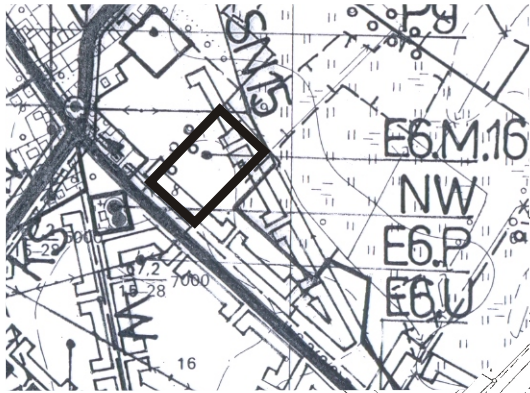


MIEJSCOWY PLAN ZAGOSPODAROWANIA PRZESTRZENNEGO WSI PŁOTY

SKALA 1:1000



WYRYS ZE STUDIUM UWARUNKOWAŃ I KIERUNKÓW
ZAGOSPODAROWANIA PRZESTRZENNEGO GMINY
CZERWIEŃSK
SKALA 1:10 000



załącznik graficzny nr 1
do uchwały nr XXVIII/247/09
Rady Miejskiej w Czerwieńsku
z dnia 30 grudnia 2009 r.

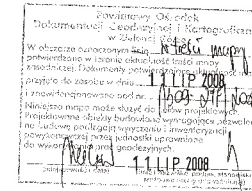
m. Płoty - ul. Słoneczna
Mapa sytuacyjno – wysokościowa
do celów projektowych
Skala 1: 500

Mapa opracowana na podstawie powiększenia mapy zasadniczej w skali 1:1000, sekcja 431.233.1
przez Małpol ups.
Niniejsza mapa może nie zawierać uzbrojenia podziemnego nie wykazanego w instytucjach
branżowych oraz nie zgłoszonego do pomiaru powykonawczego.

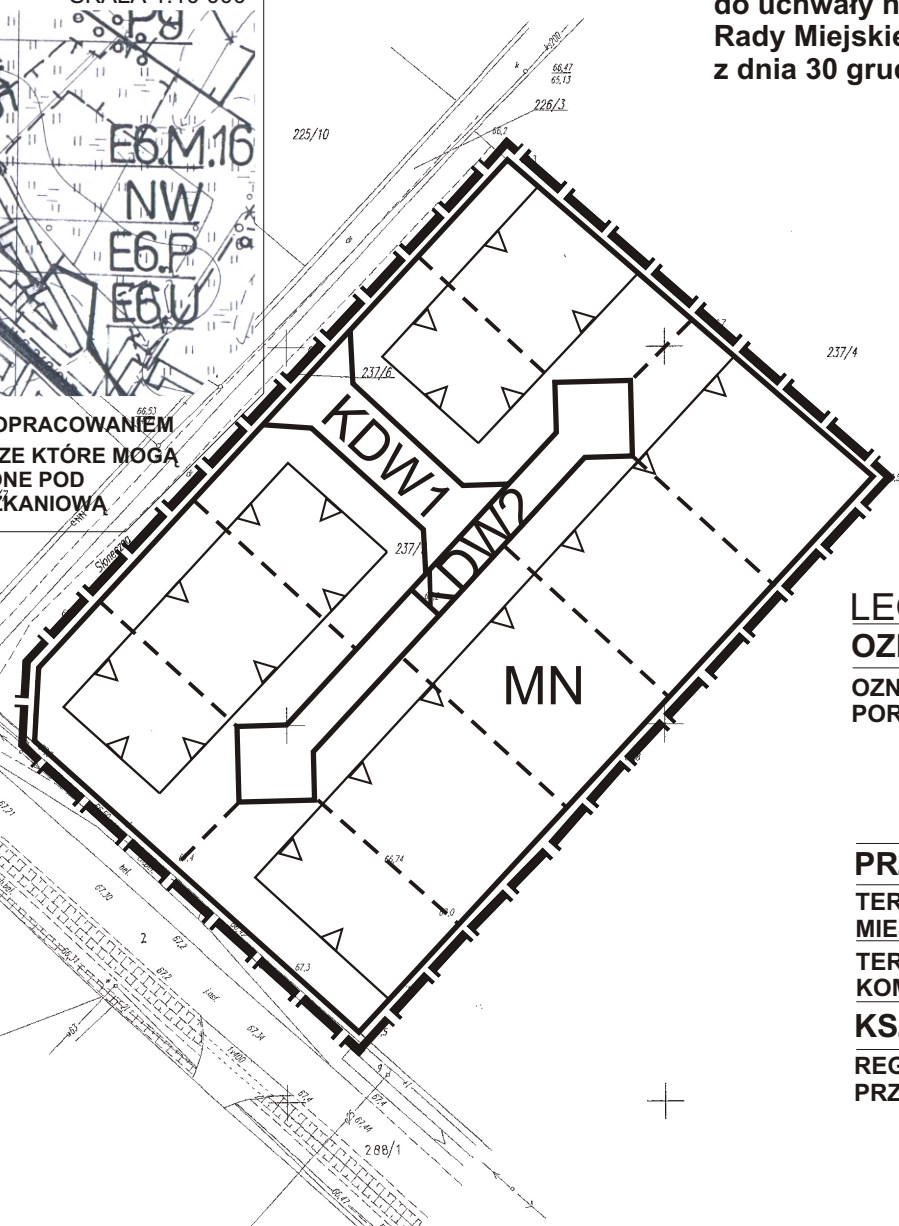
KERG 1309-277/2008
DZ 3628/2008

Wykonał:

GEODEZYJNIA
WSP. TECH. 2008
OPR. 2008



E6.M OBSZAR OBJĘTY OPRACOWANIEM
OBSZARY ROLNICZE KTÓRE MOGĄ
BYĆ PRZEZNACZONE POD
ZABUDOWĘ MIESZKANIOWĄ



LEGENDA OZNACZENIA OGÓLNE

OZNACZENIA PORZĄDKOWE		GRANICA OBSZARU OBJĘTEGO PLANEM
		OBOWIĄZUJĄCA LINIA ROZGRANICZAJĄCA TEREN O RÓŻNYM PRZEZNACZENIU LUB RÓŻNYCH ZASADACH ZAGOSPODAROWANIA
		POSTULOWANA LINIA PODZIAŁÓW
	MN	SYMBOL PRZEZNACZENIA TERENU /LITERA/
	1	SYMBOL PRZEZNACZENIA TERENU /LICZBA/

PRZEZNACZENIE TERENÓW

TERENY MIESZKANIOWE	MN	ZABUDOWA JEDNORODZINNA
TERENY KOMUNIKACJI	KDW	DROGA WEWNĘTRZNA

KSZTAŁTOWANIE PRZESTRZENI

REGULACJE PRZESTRZENNE		LINIA ZABUDOWY NIEPRZEKRACZALNA
------------------------	--	---------------------------------

x=565700,00
y=561600,00