

**LE-mur****BIURO USŁUG PROJEKTOWYCH***inż. arch. Bożena-Jolanta Leple*

65-368 Zielona Góra ul. Żytnia

tel./fax (68) 322 33 64, 603 895 410

STAROSTWO POWIATOWE
w Zielonej Górze
ul. Podgórna 5
65-057 ZIELONA GÓRA**ZAŁ. DO DECYZJI**nr AB - III.6740.121.1.20.11dnia 23.01.2012r.**PROJEKT BUDOWLANY**

Obiekt : **WIEJSKI DOM KULTURY - ROZBUDOWA
i PRZEBUDOWA ŚWIETLICY WIEJSKIEJ**

Adres : **PŁOTY GMINA CZERWIŃSK,
ul. LUBUSKA 37, DZ. NR 146**

Branża : **Elektryczna**

Stadium : **PROJEKT BUDOWLANY**

Inwestor : **URZĄD GMINY I MIASTA W CZERWIŃSKU**

Zawartość teczki:

- Opis techniczny
- Rysunki
- Załączniki

Funkcja	Imię i Nazwisko	Nr uprawnień	Podpis
Projektant	inż. Marek Seweryn	196/77/Zg	MAREK SEWERYN inżynier elektryk upr. bud. 196/77/Zg § 2.2.2; § 5.2; § 7 wraz z 13 ust. 1 pkt 4 lit. d Rozporządzenia Rady Ministrów Terminowa Ocena Środowiska z dnia 20 lutego 1975

SPRAWDZIŁ: **inż. A. Wrotkowski 182/76/Zg****Andrzej Wrotkowski**
inż. elektryk
upr. bud. 182/76/ZG

Zielona Góra, grudzień 2011r

OPIS TECHNICZNY

1. Przedmiot opracowania

Przedmiotem opracowania jest projekt budowlany instalacji elektrycznych dla Wiejskiego Domu Kultury w Płotach gm. Czerwieńsk.

2. Dane elektroenergetyczne obiektu

Moc instalowana - $P_i = 30,0 \text{ kW}$
Moc obliczeniowa - $P_o = 20,0 \text{ kW}$
Prąd obliczeniowy - $I_o = 30,5 \text{ A}$
Zabezpiecz. główne - $I_b = 35,0 \text{ A}$ –istniejące
Pomiar energii elektrycznej –i stniejący

3. Opis prac projektowych

3.1. Zasilanie – przyłączem napowietrznym bez zmian

3.2. Główny wyłącznik i tablice rozdzielcze

Na zewnątrz budynku zaprojektowano przycisk główny wyłącznik przeciwpożarowy zamontowany w kasecie zamykanej drzwiczkami przeszklonymi z napisem „Wył. p.poż.”. Tablice bezpiecznikowe montować we wnękach. oprócz tablicy kotłowni Aparaturę zaprojektowano w oparciu o katalogi firmy LEGRAND. . Pomiar energii elektrycznej pozostaje bez zmian Schemat tablic y pokazano na rysunku.

3.3. Instalacja oświetlenia i gniazd wtykowych 230 V i siłowa

Zaprojektowana została przewodem typu YDYp ,YDY 3,4,5 x 1,5; 2,5 ,4 mm², z osprzętem podtynkowym (hermetycznym zlicowanym z tynkiem – pom. wilgotne) Ilości i typy opraw dobrano do funkcjonalności poszczególnych pomieszczeń. . Sterowanie oświetlenia odbywać się będzie ręcznie z poszczególnych pomieszczeń. Gniazda 230V mocować na wysokości 0,3 m. oprócz pomieszczeń gdzie znajdują się szafki .stoły Na elementach drewnianych przewody i osprzęt układać na paskach z blachy.

3.4. Instalacja piorunochronna

Na budynku istnieje instalacja odgromowa. którą na czas przełożenia dachu należy zdemontować i ponownie zamontować. Przewody odprowadzające układać w rurze RC pod ociepleniem

3.5.Ochrona od porażeń

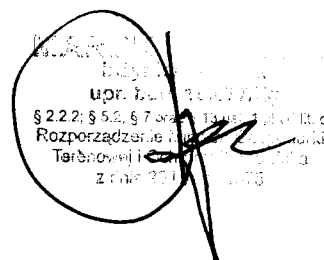
Instalację wewnętrzną zaprojektowano w układzie TN-S, to znaczy z wydzielonym przewodem ochronnym „PE” i neutralnym „N”. Środkiem dodatkowej ochrony od porażeń prądem elektrycznym będzie szybkie wyłączenie zasilania.

3.6. Połączenia wyrównawcze

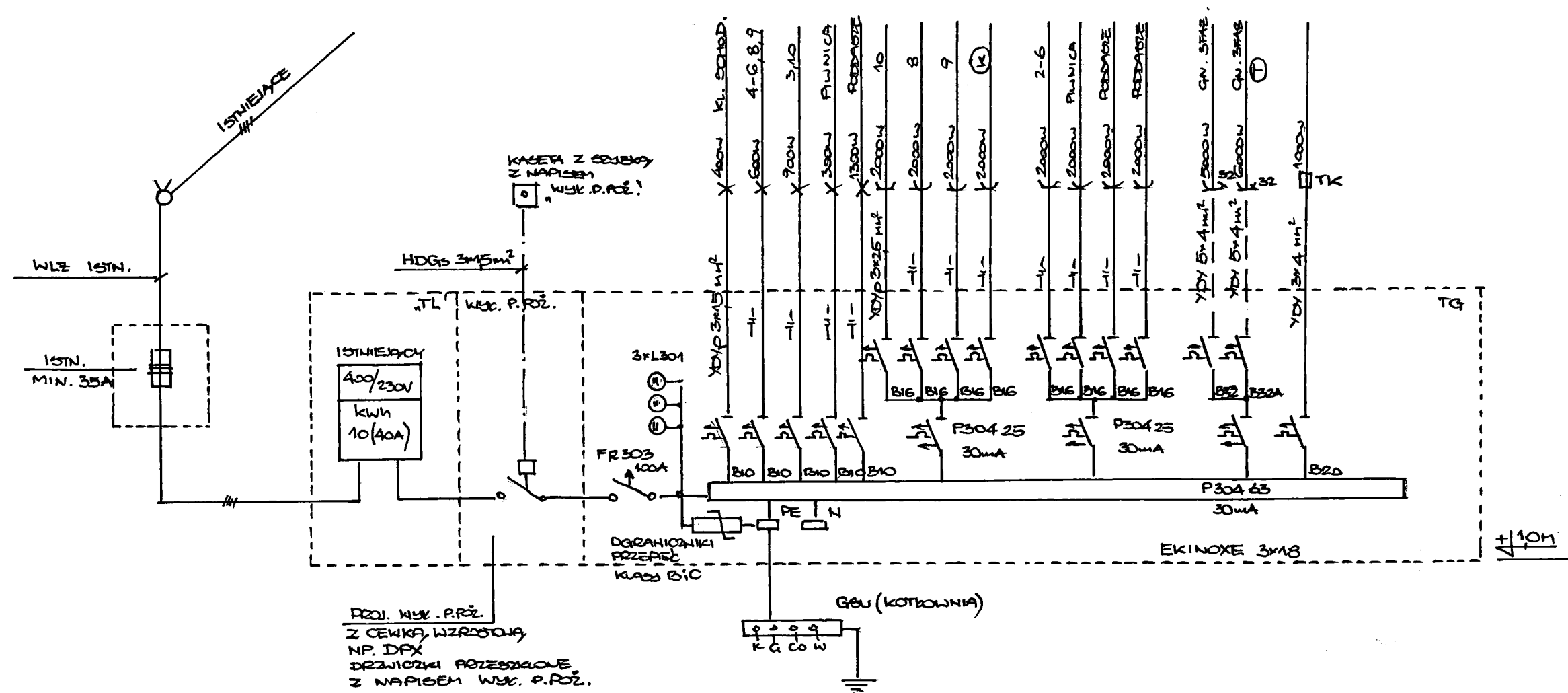
W kotłowni zamontować GSU, którą należy uziemić. W pomieszczeniach sanitarnych i kuchni wykonać miejscowe połączenia wyrównawcze.

4. Uwagi końcowe

Całość robót wykonać zgodnie z obowiązującymi normami, przepisami i zarządzeniami. Po zakończeniu robót wykonać pomiary zgodnie z obowiązującymi przepisami. Wyniki pomiarów zaprotokołować.



RYSUNKI

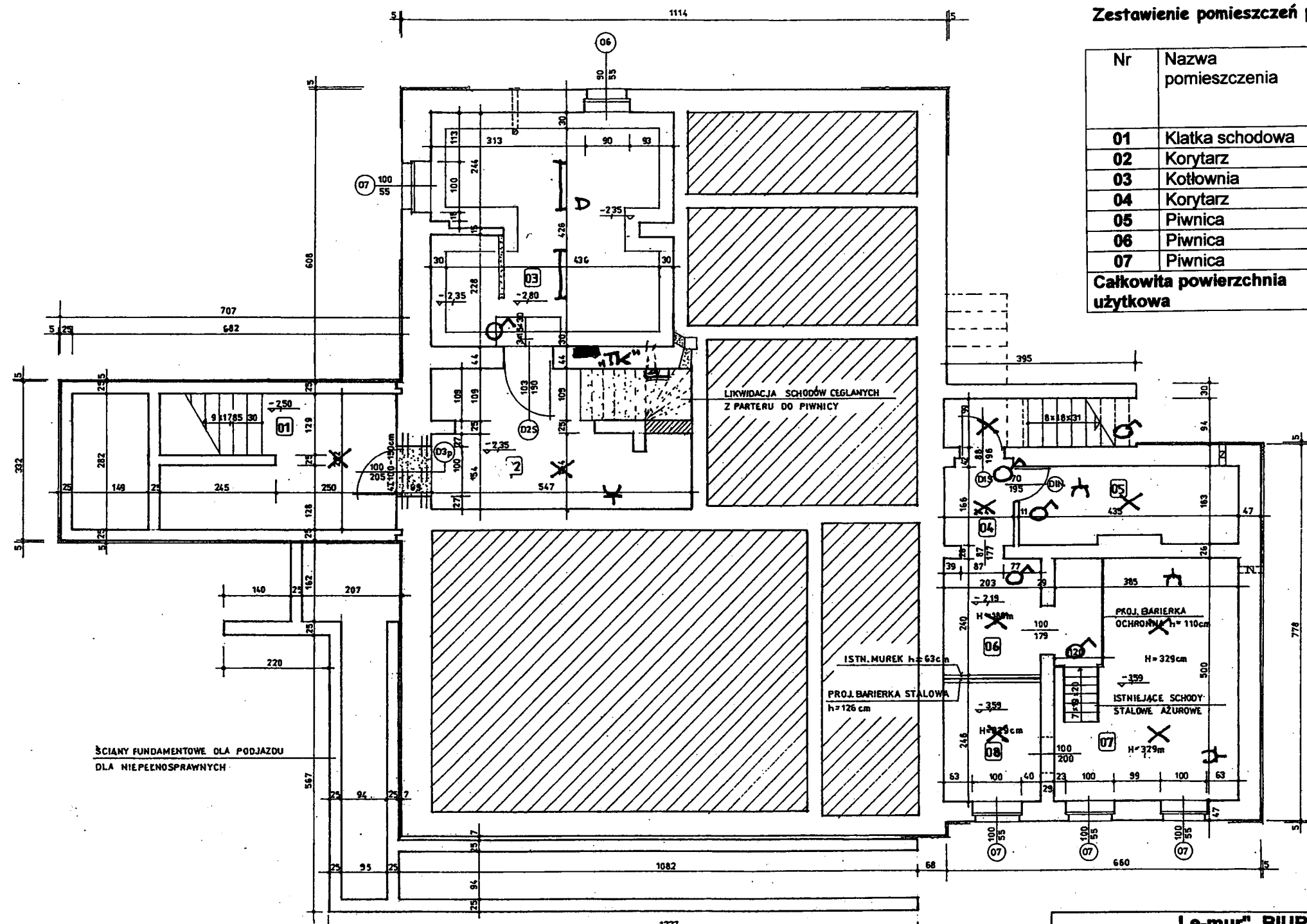


DANE:

$P_p = 300 \text{ kW}$
 $P_o = 200 \text{ kW}$
 $I_o = 305 \text{ A}$
 $I_b = 35 \text{ A}$

Andrzej Wójcikowski
 inż. elektryk
 upr. bud. 182176/ZG

Le-mur" BIURO USŁUG PROJEKTOWYCH			
65-368 Zielona Góra ul. Żytnia 7			
tel./fax (0-68) 322 33 64, 603 895 410		email: le-mur@wp.pl	
Obiekt:	Wiejski Dom Kultury - rozbudowa i przebudowa świetlicy wiejskiej	Opracował:	
Adres:	Płoty Gmina Czerwieńsk dz. nr 146	Inż. M. SEWERN	
Treść rysunku:	SCHEMAT POŁĄCZEŃ	196/7738	
Stadium	Projekt budowlany	Skala:	Nr rys.
Branża:	Elektryczna	Data: 12.2011	E1



Zestawienie pomieszczeń piwnicy:

Nr	Nazwa pomieszczenia	Pow. użytkowa (m ²)	Rodzaj posadzki
01	Klatka schodowa	13,35	Płytki ceramiczne
02	Korytarz	15,12	Płytki ceramiczne
03	Kotłownia	25,24	Płytki ceramiczne
04	Korytarz	2,40	Posadzka betonowa
05	Piwnica	6,90	Posadzka betonowa
06	Piwnica	19,25	Posadzka betonowa
07	Piwnica	5,00	Posadzka betonowa
Całkowita powierzchnia użytkowa		94,13	

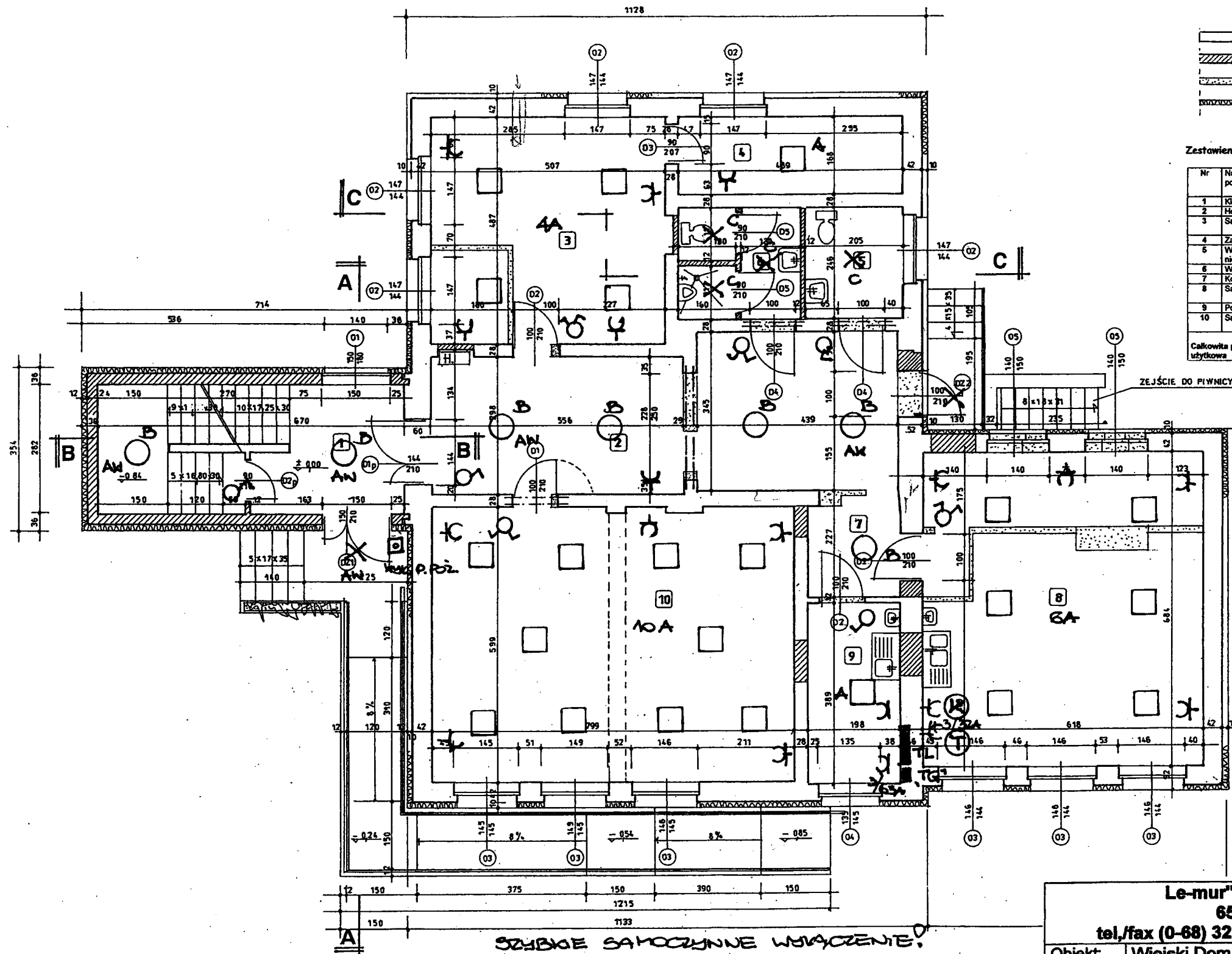
ŚCIANY FUNDAMENTOWE DLA PODJAZDU
DLA NIEPEŁNOSPRAWNYCH

SZUKAJE SAMOCHODZINE WYKAZOWANIE ?

Andrzej Wroński
inż. elektryk
upr. bud. 182/14/20

Le-mur" BIURO USŁUG PROJEKTOWYCH 65-368 Zielona Góra ul. Żytnia 7 tel./fax (0-68) 322 33 64, 603 895 410 email: le-mur@wp.pl			
Obiekt:	Wiejski Dom Kultury - rozbudowa i przebudowa świetlicy wiejskiej	Opracował:	
Adres:	Płoty Gmina Czerwiesk dz. nr 146	inż. M. BERNARD 196/17/20	
Treść rysunku:	INST. ŚWIATŁA I GŁASZ WYKONANIA		
Stadium	Projekt budowlany	Skala: 1:100	Nr rys.
Branża:	Elektryczna	Data: 12.2011	E2

30.12.2011



- Ściany istniejące
- Ściany projektowane, замуrowania
- Wyburzenia
- Ocieplenie

Zestawienie pomieszczeń parteru:

Nr	Nazwa pomieszczenia	Pow. użytkowa (m ²)	Rodzaj posadzki
1	Klatka schodowa	18,90	Płytki ceramiczne
2	Hall	32,38	Płytki ceramiczne
3	Sala zajęć nr 1	24,70	Wykładzina rulonowa typu Tarkett
4	Zaplecze sali	8,21	Płytki ceramiczne
5	WC dla kobiet i osób niepełnosprawnych	5,04	Płytki ceramiczne
6	WC dla mężczyzn	6,24	Płytki ceramiczne
7	Korytarz	4,42	Płytki ceramiczne
8	Sala zajęć nr 2	42,27	Wykładzina rulonowa typu Tarkett
9	Pomieszczenie socjalne	7,70	Płytki ceramiczne
10	Sala zajęć nr 3	47,66	Wykładzina rulonowa typu Tarkett
Całkowita powierzchnia użytkowa		197,69	

LEGENDA:

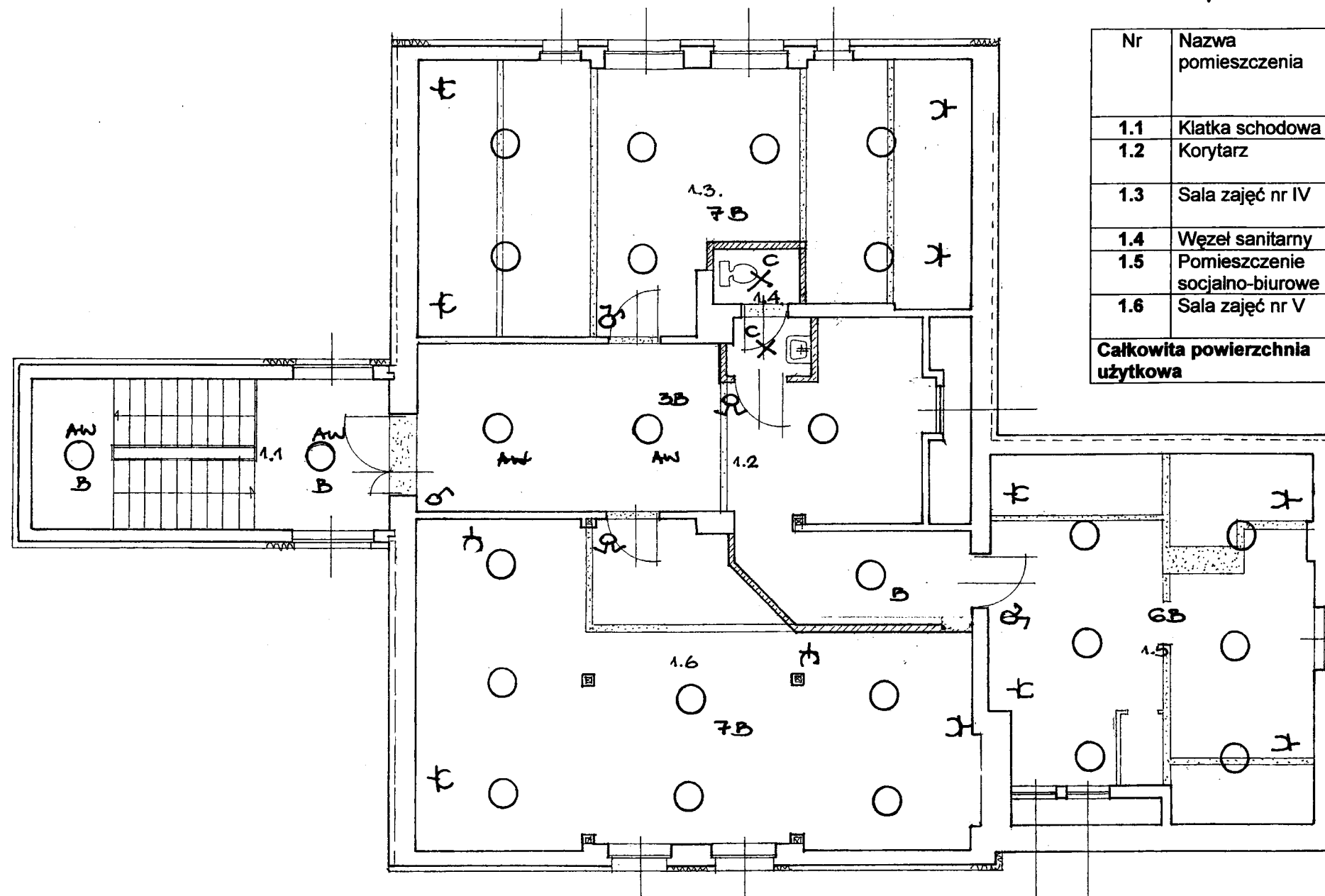
- INST. ŚWIATŁA - YD/P 3x15 W² płt, oprawy płt (POM. WILGOTNE - HERMETYCZNY)
- INST. GN. WTYK. - YD/P 3x25 W² płt, oprawy płt (POM. WILGOTNE - HERMETYCZNY)
- A - OPRAWA LUG CLASSIC PAR TS 4x16 W
- B - OPRAWA LUG STAR 2x26 W
- C - OPRAWA RONDO 2x18 W JP62
- D - OPRAWA ANANTYK 2x36 W JP65
- - PRZECIEK WSK. P. RZ.
- ⚡ - WYŁĄCZ. NA GN. WTYK. 230V
- ⚡ - WYŁĄCZ. NA GN. WTYK. 3FASOWE
- AW - MODUL AWARUNKI - 2h

Andrzej Wrotkowski
inż. elektryk
upr. bud. 12762G

Le-mur[®] BIURO USŁUG PROJEKTOWYCH 65-368 Zielona Góra ul. Żytnia 7 tel./fax (0-68) 322 33 64, 603 895 410 email: le-mur@wp.pl			
Obiekt:	Wiejski Dom Kultury - rozbudowa i przebudowa świetlicy wiejskiej		Opracował:
Adres:	Płoty Gmina Czerwieńsk dz. nr 146		inż. M. SEWERA 196/7730
Treść rysunku:	INST. ŚWIATŁA I GNIAZD WTYKOWYCH		
Stadium:	Projekt budowlany	Skala:	1:100
Branża:	Elektryczna	Data:	12.2011
		Nr rys.	E3

Zestawienie pomieszczeń poddasza:

Nr	Nazwa pomieszczenia	Pow. użytkowa (m ²)	Rodzaj posadzki
1.1	Klatka schodowa		Płytki ceramiczne
1.2	Korytarz		Wykładzina rulonowi typu Tarkett
1.3	Sala zajęć nr IV		Wykładzina rulonowi typu Tarkett
1.4	Węzeł sanitarny		Płytki ceramiczne
1.5	Pomieszczenie socjalno-biurowe		Wykładzina rulonowi typu Tarkett
1.6	Sala zajęć nr V		Wykładzina rulonowi typu Tarkett
Całkowita powierzchnia użytkowa			



SZUKAJE SAMODZIELNE WYKAZANIE?

Andrzej Wroblewski
Inż. elektryk
upr. bud. 108176/26

Le-mur" BIURO USŁUG PROJEKTOWYCH 65-368 Zielona Góra ul. Żytnia 7 tel./fax (0-68) 322 33 64, 603 895 410 email: le-mur@wp.pl			
Obiekt:	Wiejski Dom Kultury - rozbudowa i przebudowa świetlicy wiejskiej	Opracował:	
Adres:	Płoty Gmina Czerwieńsk dz. nr 146	Inż. M. SEWERN	
Treść rysunku:	INST. ŚWIATŁA I GŁASZ WYKONAWCZ.	196/7733	
Stadium	Projekt budowlany	Skala: 1:100	Nr rys. E4
Branża:	Elektryczna	Data: 12.2011	

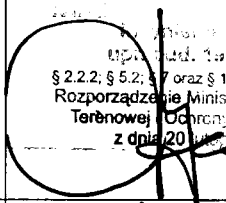
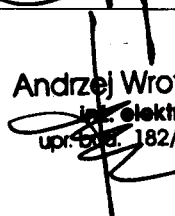
ZAŁĄCZNIKI

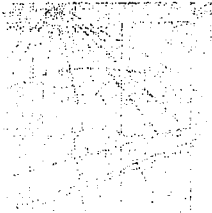
OŚWIADCZENIE

Zgodnie z art. 20 ust. 4 Ustawy z dn. 7 lipca 1994r. Prawo Budowlane (Dz. U. Nr 207 z 2003r. poz. 2016 z późn. zm.) oświadczam, że:

**WIEJSKI DOM KULTURY - rozbudowa i przebudowa świetlicy wiejskiej
PŁOTY, gmina CZERWIŃSK, DZ NR 146
PROJEKT BUDOWLANY INSTALACJI ELEKTRYCZNYCH
WEWNĘTRZNYCH**

został sporządzony zgodnie z obowiązującymi przepisami oraz zasadami wiedzy technicznej.

Imię i nazwisko	Uprawnienia	Data	Podpis
Projektant: inż. Marek Seweryn	196/77/Zg	12-2011	
Sprawdzający:		12-2011	Andrzej Wrotkowski inż. elektryk upr. bud. 182/76/ZG 



LUBUSKA OKRĘGOWA IZBA INŻYNIERÓW BUDOWNICTWA

ul. Kazimierza Wielkiego nr 10. 66-400 Gorzów Wlkp.
tel. 0 95 720 15 38 fax 0 95 720 77 17 e-mail: lbs@piib.org.pl

Gorzów Wlkp., 4 stycznia 2011 r.

ZAŚWIADCZENIE

Pan/Pani **Marek Seweryn**

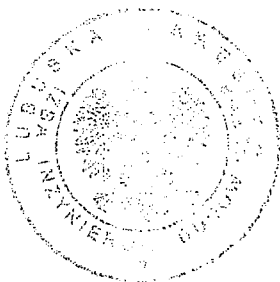
miejsce zamieszkania: **ul. Leśna 10**
66-016 Czerwieńsk

jest członkiem Lubuskiej Okręgowej Izby Inżynierów Budownictwa

o numerze ewidencyjnym: **LBS/IE/0926/01**

i posiada wymagane ubezpieczenie od odpowiedzialności cywilnej.

Niniejsze zaświadczenie jest ważne od **1 stycznia 2011 r. do 31 grudnia 2011 r.**



PRZEWODNICZĄCY
OKRĘGOWEJ RADY
Lubuskiej Okręgowej Izby Inżynierów Budownictwa
mgr inż. Józef Krzużanowski

(pieczęć i podpis przewodniczącego LOIB)

Zielona Góra, dnia 11 listopada 1977 r.

Nr ewid. 196/77/Zg

STWIERDZENIE PRZYGOTOWANIA ZAWODOWEGO
do pełnienia samodzielnych funkcji technicznych w budownictwie

Na podstawie § 2.2.2 ~~art~~ § 5.2 i § 7 oraz § 13 ust. 1 pkt. 4...
lit. d... rozporządzenia Ministra Gospodarki Terenowej i Ochrony
Środowiska z dnia 20 lutego 1975 r. w sprawie samodzielnych funkcji
technicznych w budownictwie (Dz. U. Nr. 8, poz. 46) stwierdza się, że:

Obywatel Seweryn Marek
technik energetyk

urodzony dnia 3.VI.1949 r. - Kraków

posiada przygotowanie zawodowe do wykonywania samodzielnej
funkcji projektanta i kierownika budowy

w specjalności: instalacyjno - inżynierskiej

oraz jest upoważniony do:

1/ sporządzania projektów instalacji elektrycznych
o powszechnie znanych rozwiązaniach konstrukcyjnych
i schematach technicznych,

2/ kierowania, nadzorowania i kontrolowania budowy
i robót, kierowania i kontrolowania wytwarzania
elementów konstrukcyjnych instalacji oraz oceniania
i badania stanu technicznego w zakresie instalacji
elektrycznych o powszechnie znanych rozwiązaniach
konstrukcyjnych.



ZASTĘPCA
DYREKTORA WYDZIAŁU
[Signature]
Marek [Signature] Radziński



LUBUSKA OKRĘGOWA IZBA INŻYNIERÓW BUDOWNICTWA

ul. Kazimierza Wielkiego nr 10. 66-400 Gorzów Wlkp.

tel. 0 95 720 15 38 fax 0 95 720 77 17 e-mail: lbs@piib.org.pl

Gorzów Wlkp., 7 grudnia 2010 r.

ZAŚWIADCZENIE

Pan/Pani

Andrzej Wrotkowski

miejsce zamieszkania:

ul. 1 Maja 32

65-404 Zielona Góra

jest członkiem Lubuskiej Okręgowej Izby Inżynierów Budownictwa

o numerze ewidencyjnym: LBS/IE/1217/01

i posiada wymagane ubezpieczenie od odpowiedzialności cywilnej.

Niniejsze zaświadczenie jest ważne od 1 stycznia 2011 r. do 31 grudnia 2011 r.



**PRZEWODNICZĄCY
OKRĘGOWEJ RADY
Lubuskiej Okręgowej Izby Inżynierów Budownictwa**
[Signature]
mgr inż. Józef Krawczyński
(pieczęć i podpis przewodniczącego LOIB)

Nr ewid. 182/76/28

STWIERDZENIE PRZYGOTOWANIA ZAWODOWEGO
do pełnienia samodzielnych funkcji technicznych w budownictwie

Na podstawie § 4 ust. 2 i § 7 oraz § 13 ust. 1 pkt. 4 lit. a rozporządzenia Ministra Gospodarki Terenowej i Ochrony Środowiska z dnia 20 lutego 1975 r. w sprawie samodzielnych funkcji technicznych w budownictwie (Dz. U. Nr 8, poz. 45) stwierdza się, że:

Obywatel W. K O T K O W S K I Andrzej
inżynier elektryk

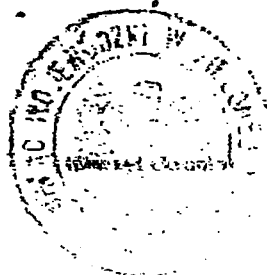
urodzony dnia 22.V.1941 r. - Poznań

posiada przygotowanie zawodowe do wykonywania samodzielnej funkcji projektanta

w specjalności: instalacyjno - inżynierskiej

oraz jest upoważniony do:

- 1/ sporządzania projektów instalacji elektrycznych,
- 2/ w budownictwie osób fizycznych - do kierowania, nadzoru i kontrolowania budowy, kierowania i kontrolowania wytwarzania konstrukcyjnych elementów instalacji oraz oceniania i badania stanu technicznego instalacji elektrycznych.



ZASTĘPCA
DYREKTORA WYDZIAŁU
mgr inż. Tadeusz Redziński