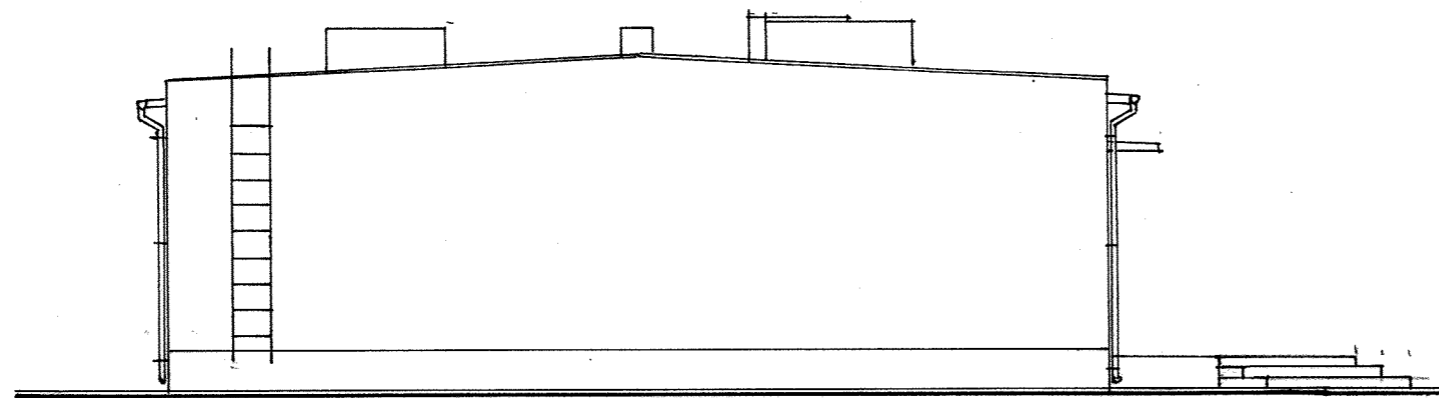


ELEWACJA PÓŁNOCNO-WSCHODNIA 1:100



ELEWACJA POŁUDNIOWO-WSCHODNIA 1:100

Le-mur" BIURO USŁUG PROJEKTOWYCH 65-368 Zielona Góra ul. Żytnia 7 tel./fax (68) 322 33 64, 603 895 410			
Obiekt:	Przedszkole - przebudowa	Projektant:	inż. Ewa Bosy
Adres:	Czerwieńsk, ul. Kwiatowa 8a, dz. nr 218/4	Asystent projektanta:	inż. arch. Bożena Lepie
Elewacje		upr. nr 7/83/Zg	upr. nr 7/83/Zg
Stadium	Projekt budowlany	Skala: 1:100	Nr rys.
Branża	Architektura + konstrukcja	Data: 06.2011	6